

49

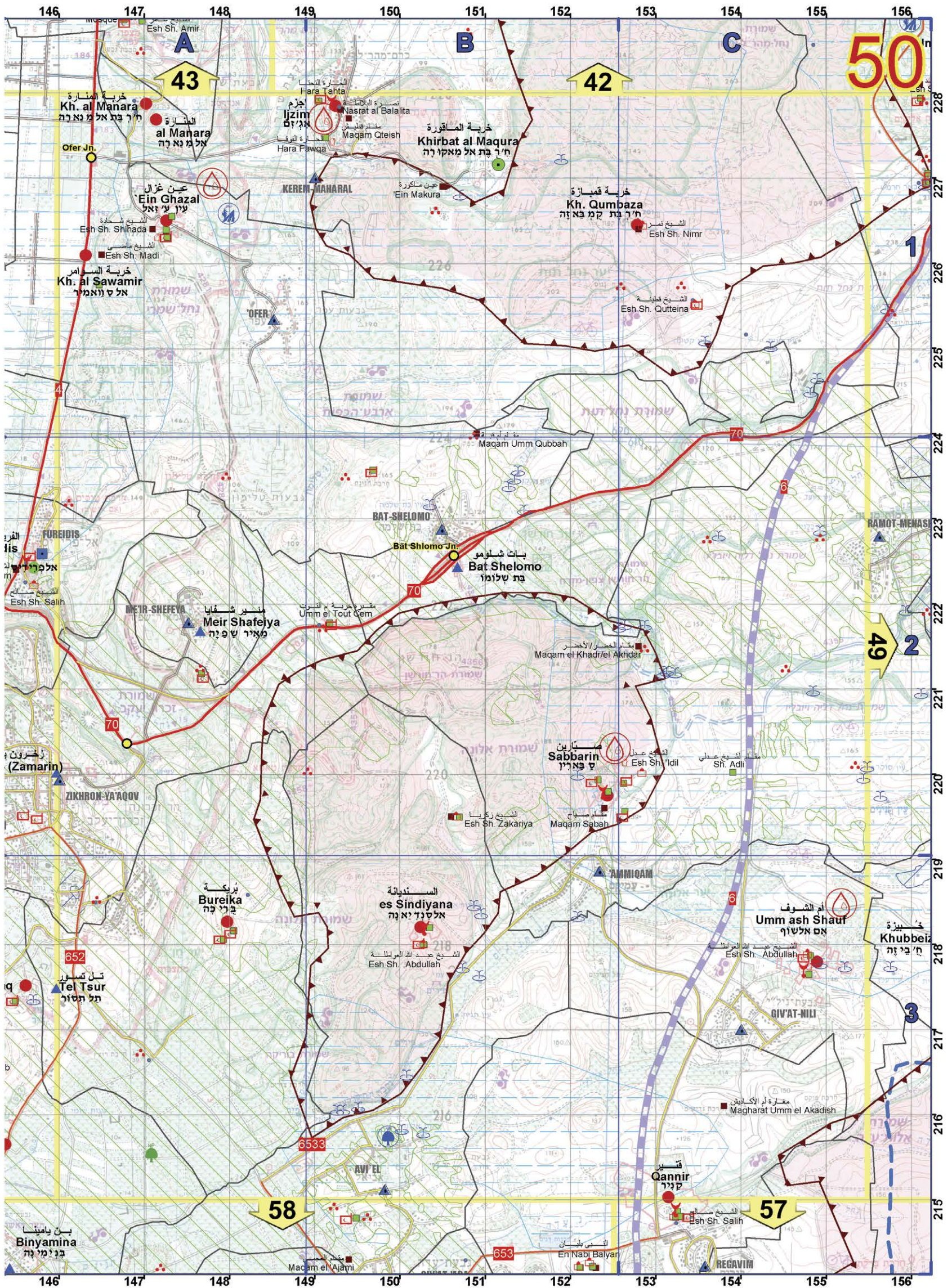
42

41

50

57

56



50

43

42

49

58

57

228
227
226
225
224
223
222
221
220
219
218
217
216
215

146 147 148 149 150 151 152 153 154 155 156

146 147 148 149 150 151 152 153 154 155 156

خربة المنارة
Kh. al Manara
ח'ר בת אל מנרה
عين غزال
Ein Ghazal
خربة قمبرة
Kh. Qumbaza
ח'ר בת קמ באזה

خربة الماقورة
Khirbat al Maqura
ח'ר בת אל מאקורה

بات شلومو
Bat Shlomo
בת שלומו

مير شافيا
Meir Shafeya
מאיר שפיה

سبارين
Sabbarin
ס בארין

أم الشوف
Umm ash Shauf
אם אלشוף

تل تسور
Tel Tsur
תל תסור

السنديانة
es Sindiyanah
אל סנד יאנה

قنير
Qannir
קניר

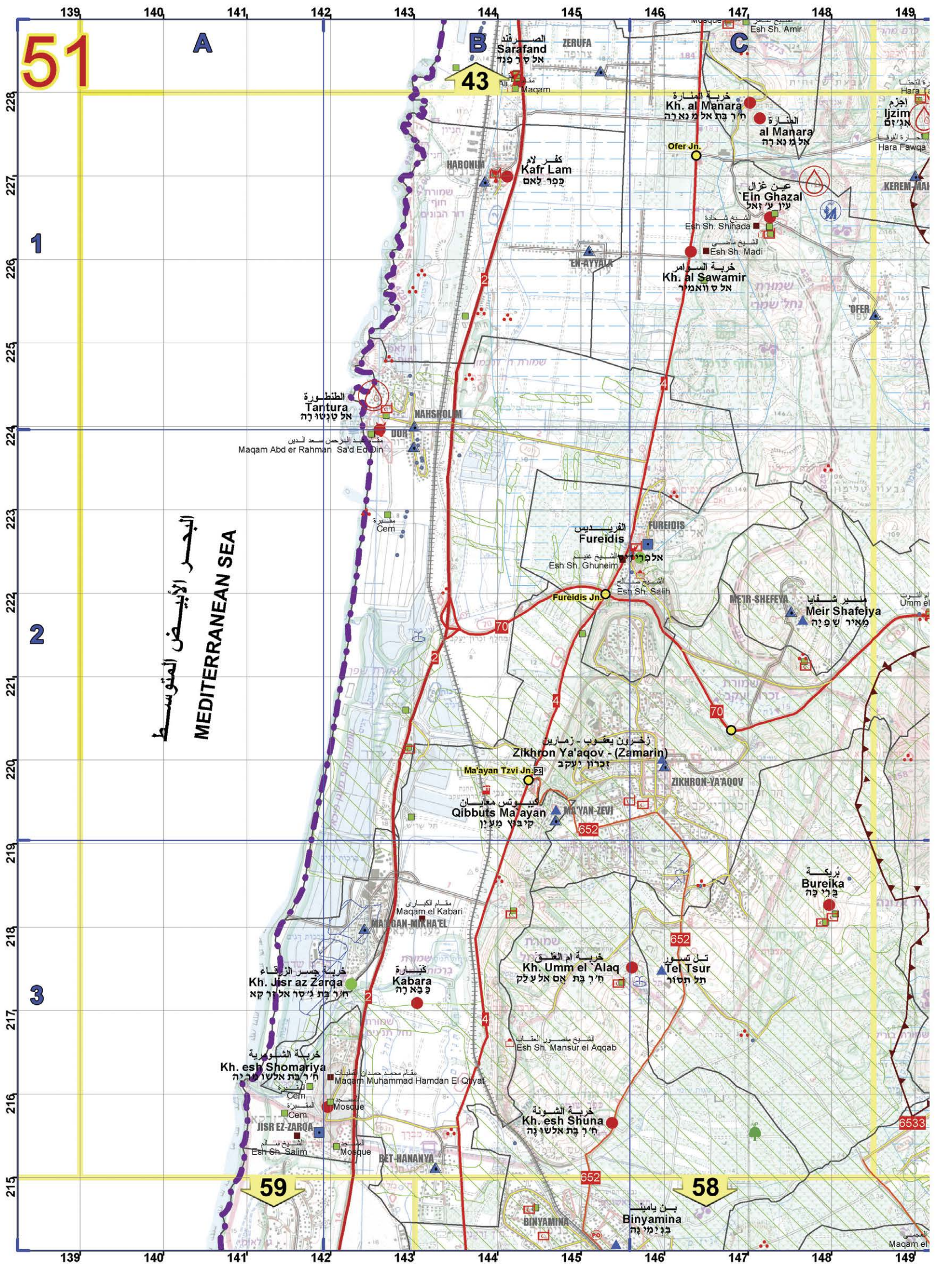
بن ياميننا
Binyamina
בנימינה

خبيزة
Khubbiza
ח'ביזה

مقام العجمي
Maqam el Ajami
מקאם אל אג'מי

عن نبي بليان
En Nabi Balyan
ענ נבי בליאן

مغارة أم الأكاشين
Magharat Umm el Akashin
מג'רת אם האכשין



51

A

43

58

59

1

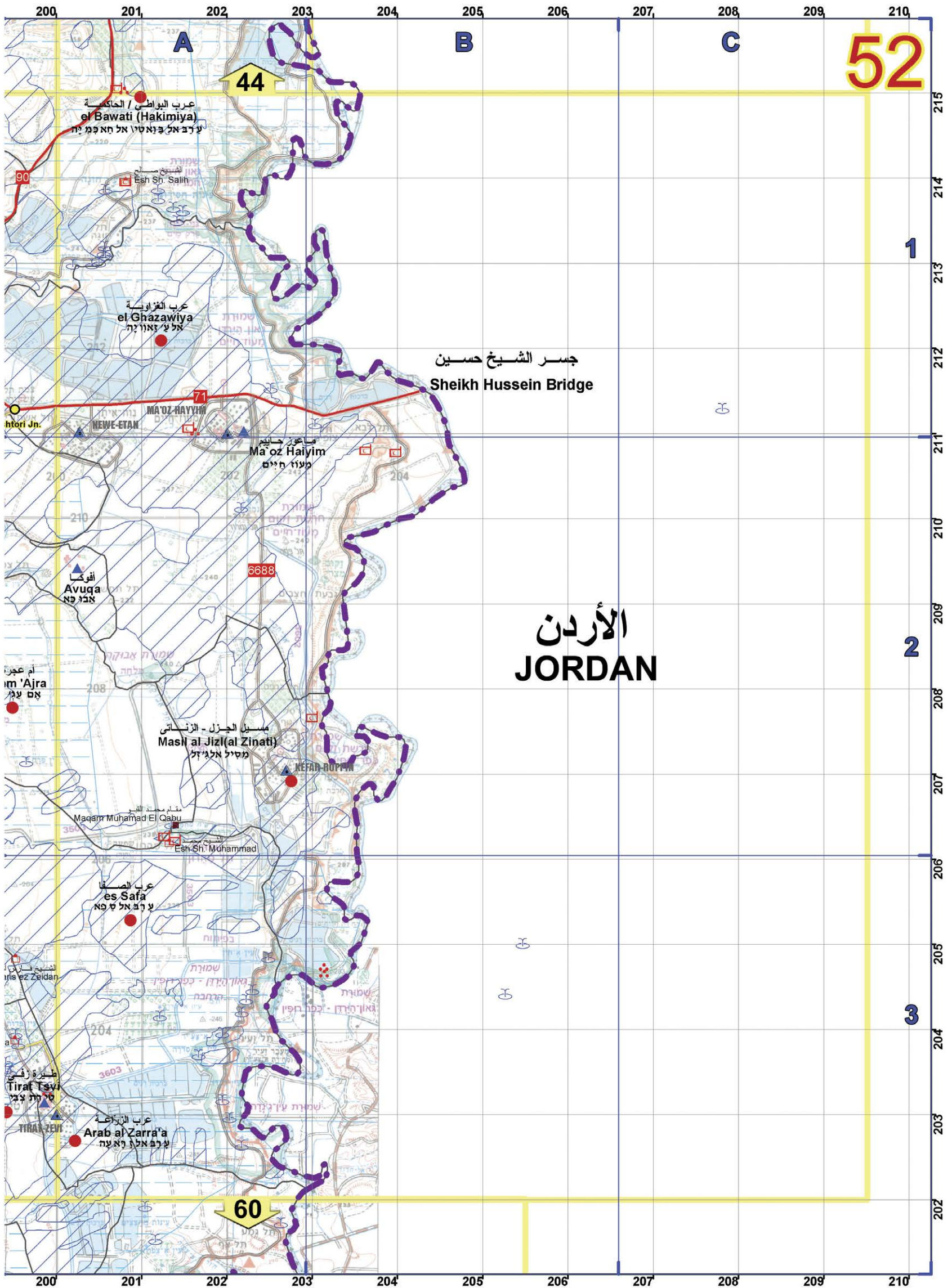
2

3

البحر الأبيض المتوسط
MEDITERRANEAN SEA

Map labels and coordinates:

- Coordinates: 139, 140, 141, 142, 143, 144, 145, 146, 147, 148, 149 (Longitude); 215, 216, 217, 218, 219, 220, 221, 222, 223, 224, 225, 226, 227, 228 (Latitude)
- Towns: Sarafand, ZERUFA, Esh Sh. Amir, HARBONIM, Kafr Lam, Ofer Jn., Ein Ghazal, Esh Sh. Madi, Esh Sh. Shihada, Kh. al Sawamir, NAHSHOLIM, Maqam Abd er Rahman Sa'd Ed Din, FUREIDIS, Fureidis, Esh Sh. Ghuneim, Esh Sh. Salih, Meir Shafejya, Zikhron Ya'akov - (Zamarin), Ma'ayan Tzvi Jn., Qibbutz Ma'ayan, MA'YAN-ZEVI, Maqam el Kabari, MA'GAN-MIRHAEL, Kh. Jisr az Zarqa, Kh. Umm el Alaq, Tel Tsur, Esh Sh. Mansur el Aqqab, Kh. esh Shomariya, Maqam Muhammad Hamdan El Qiyat, Kh. esh Shuna, BET-HANANYA, BINYAMINA, Binyamina.
- Roads: 43, 58, 59, 70, 652, 6533.
- Other: Kh. al Manara, Ofer Jn., Esh Sh. Amir, Hara Fawqa, Hara Ajzim, IJIZIM, KEREM-MAI, MEIR-SHEFEYA, Umm el, Bureika, Maqam el.



52

44

جسر الشيخ حسين
Sheikh Hussein Bridge

الأردن
JORDAN

60

عرب البواطى / الحاكمة
el Bawati (Hakimiya)
ע"ב אל בואטי / אל חאכמה

عرب الغزاوية
el Ghazawiya
אל ע'זאווייה

MA'OZ HAYIM
מא'וז חייים

مسيل الجزل - الزناتي
Masl al Jizl (al Zinati)
מסיל אל'זל

عرب الصفا
es Sufa
ע'ר אל ס'פא

عرب الزرارة
Arab al Zarra'a
ע'ר אל ז'ר'עה

Htori Jn.

أفوكا
Avuqa
אבול פא

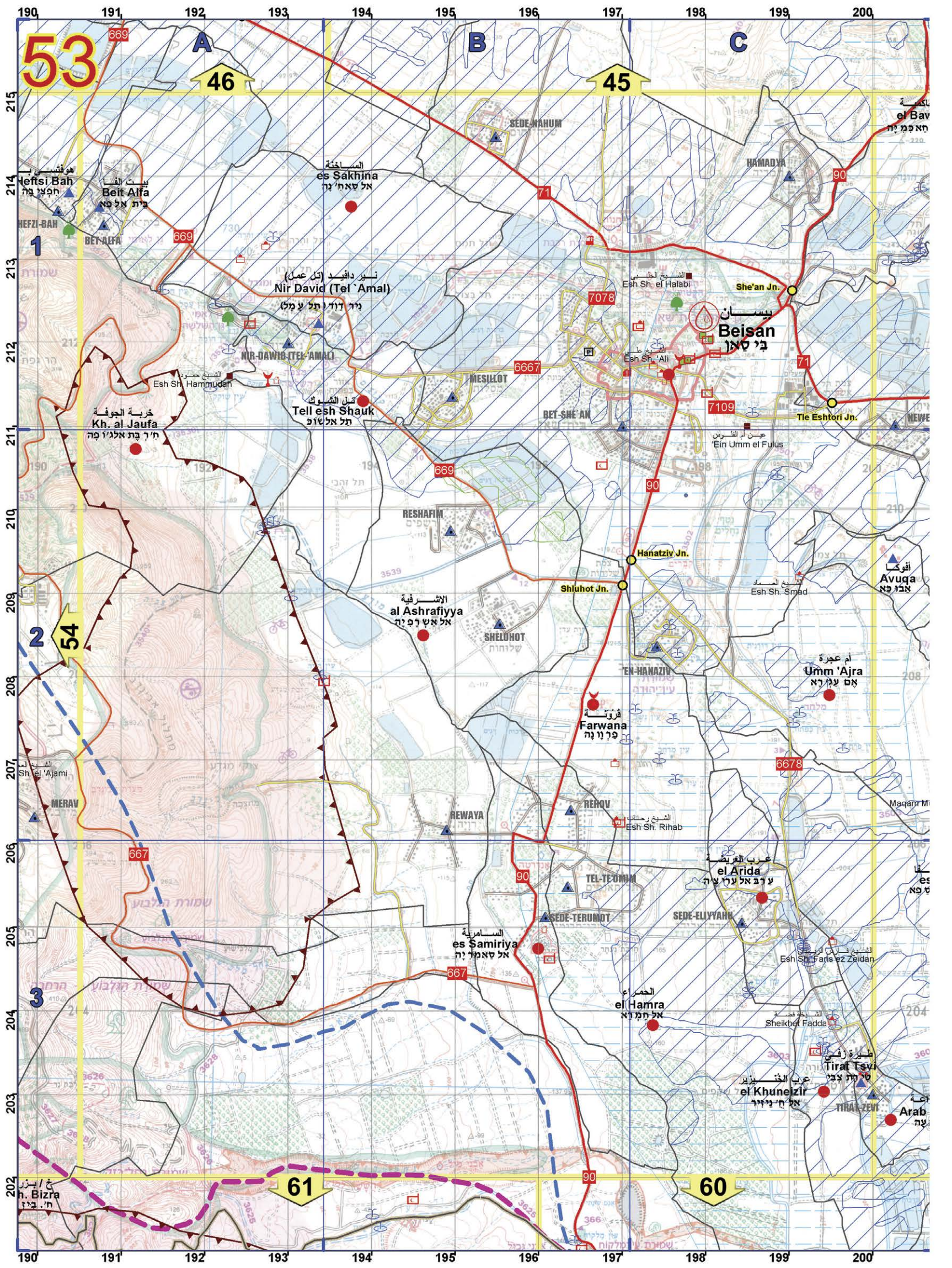
أم عجرا
im 'Ajra
א'ם ע'ג'ר

مقام محمد القبا
Maqam Muhammad El Qabu
מק'ם מוחמד אל ק'ב'ו

الشيخ زيدان
Ez Zeidan
אל ש'י'ח ז'יד'ן

طيرة زرفي
Tirat Tzvi
ט'יר'ת ז'ר'פ'י

TIRAT ZEVI



53

A

B

C

46

45

215

214

213

212

211

210

209

208

207

206

205

204

203

202

190

191

192

193

194

195

196

197

198

199

200

201

202

203

204

205

206

207

208

209

210

211

212

213

214

215

190

191

192

193

194

195

196

197

198

199

200

201

202

203

204

205

206

207

208

209

210

211

212

213

214

215

190

191

192

193

194

195

196

197

198

199

200

201

202

203

204

205

206

207

208

209

210

211

212

213

214

215

190

191

192

193

194

195

196

197

198

199

200

201

202

203

204

205

206

207

208

209

210

211

212

213

214

215

190

191

192

193

194

195

196

197

198

199

200

201

202

203

204

205

206

207

208

209

210

211

212

213

214

215

190

191

192

193

194

195

196

197

198

199

200

201

202

203

204

205

206

207

208

209

210

211

212

213

214

215

190

191

192

193

194

195

196

197

198

199

200

201

202

203

204

205

206

207

208

209

210

211

212

213

214

215

190

191

192

193

194

195

196

197

198

199

200

201

202

203

204

205

206

207

208

209

210

211

212

213

214

215

190

191

192

193

194

195

196

197

198

199

200

201

202

203

204

205

206

207

208

209

210

211

212

213

214

215

190

191

192

193

194

195

196

197

198

199

200

201

202

203

204

205

206

207

208

209

210

211

212

213

214

215

190

191

192

193

194

195

196

197

198

199

200

201

202

203

204

205

206

207

208

209

210

211

212

213

214

215

190

191

192

193

194

195

196

197

198

199

200

201

202

203

204

205

206

207

208

209

210

211

212

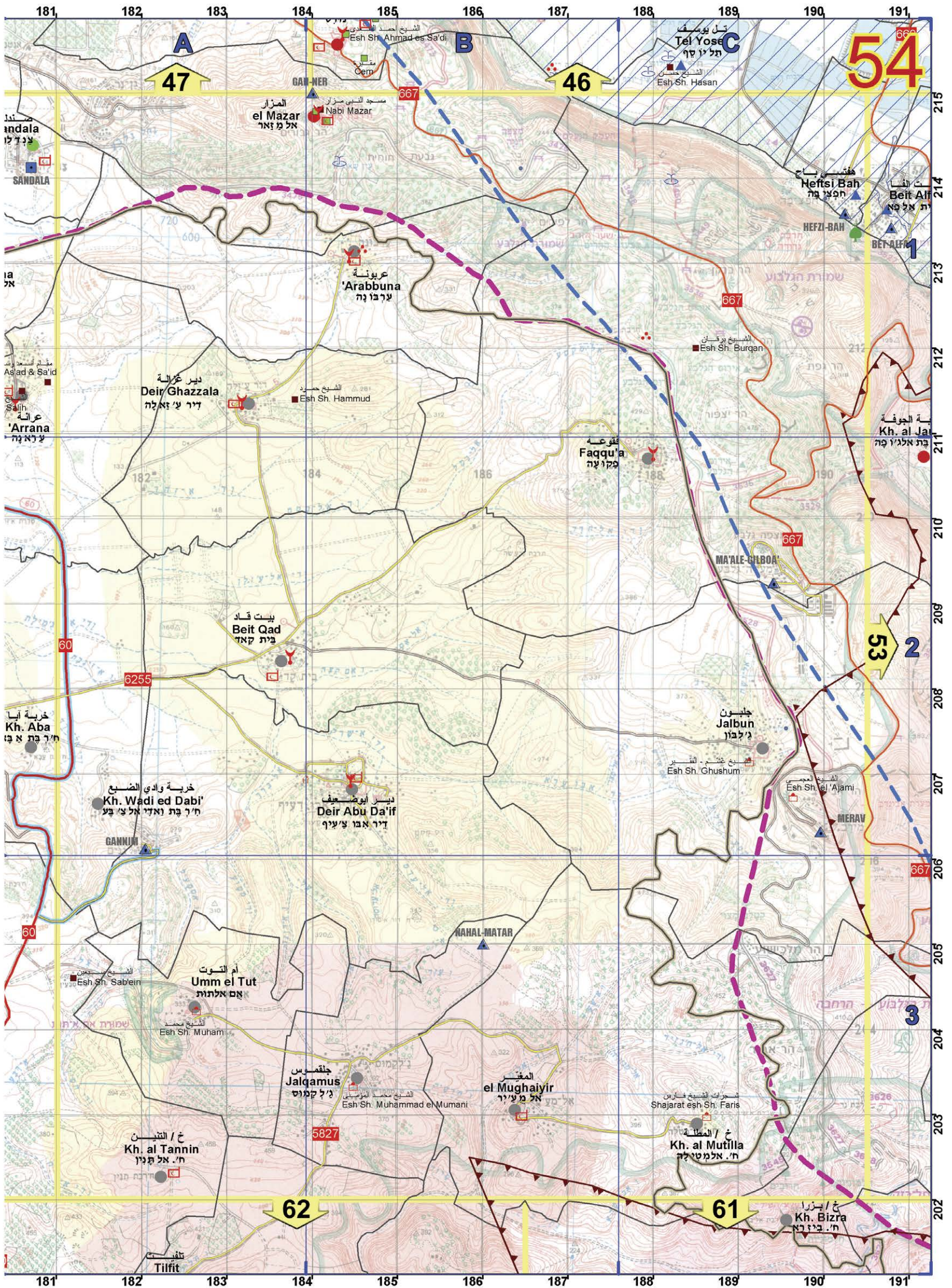
213

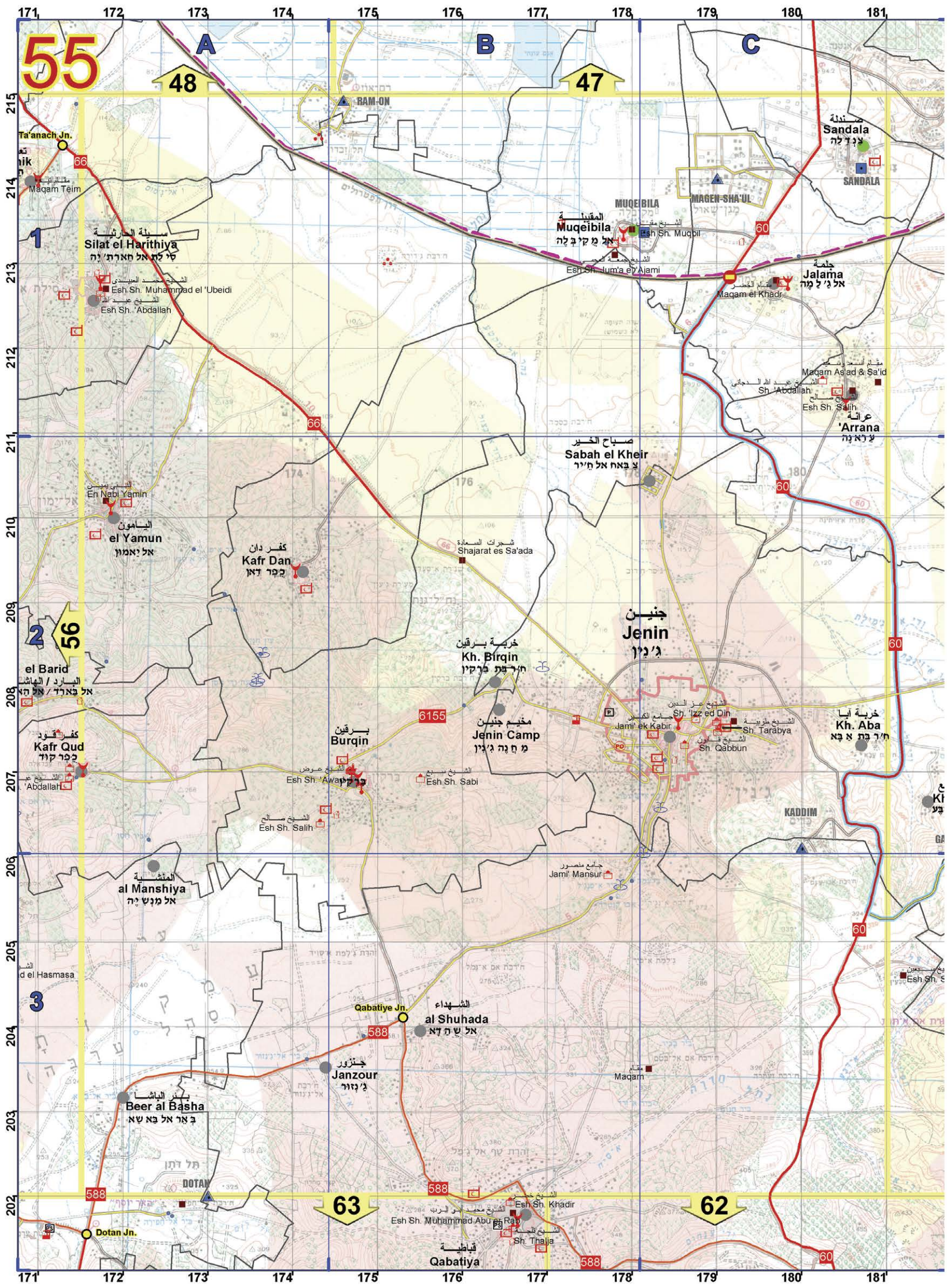
214

215

190

<





55

A

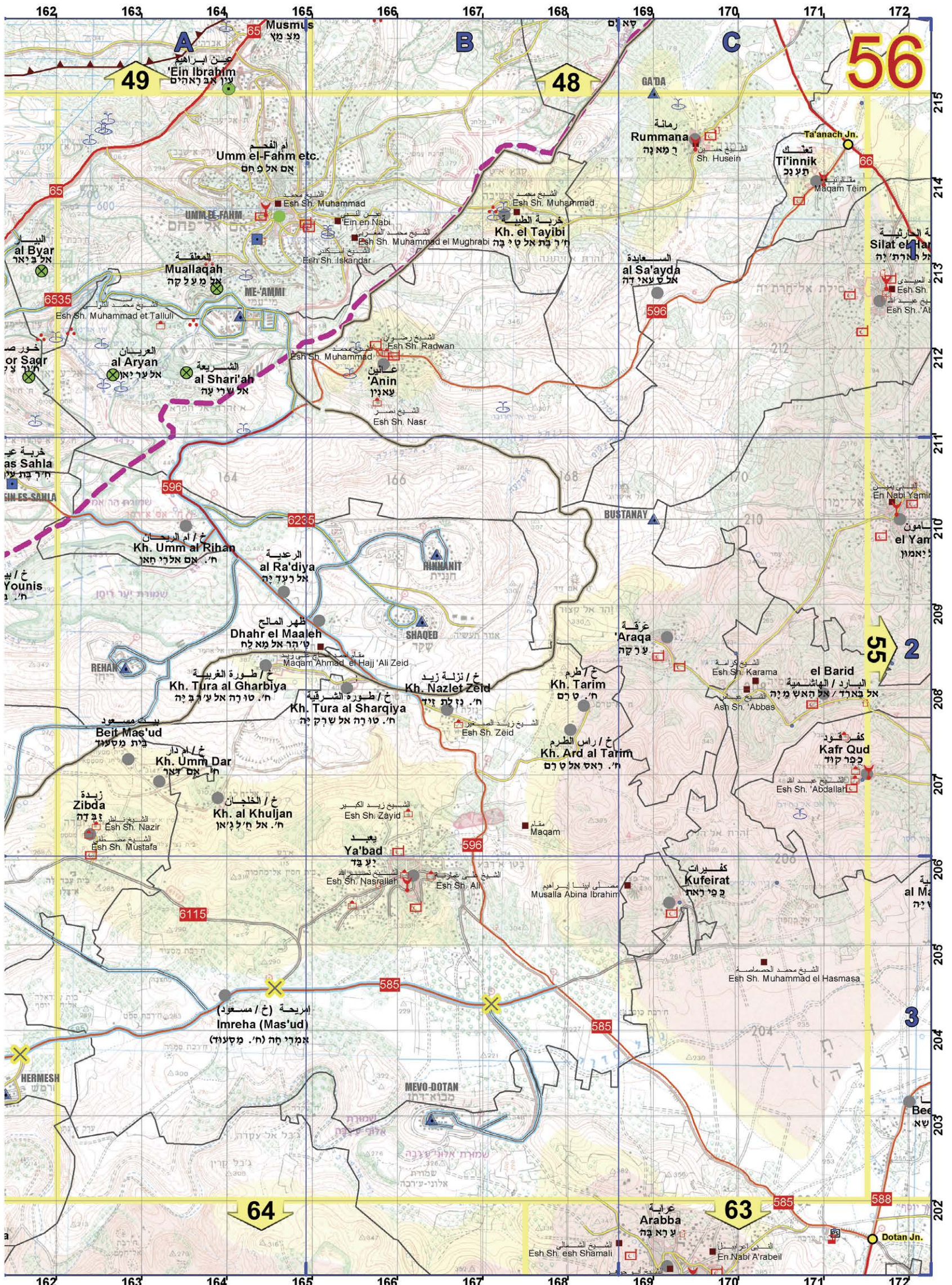
B

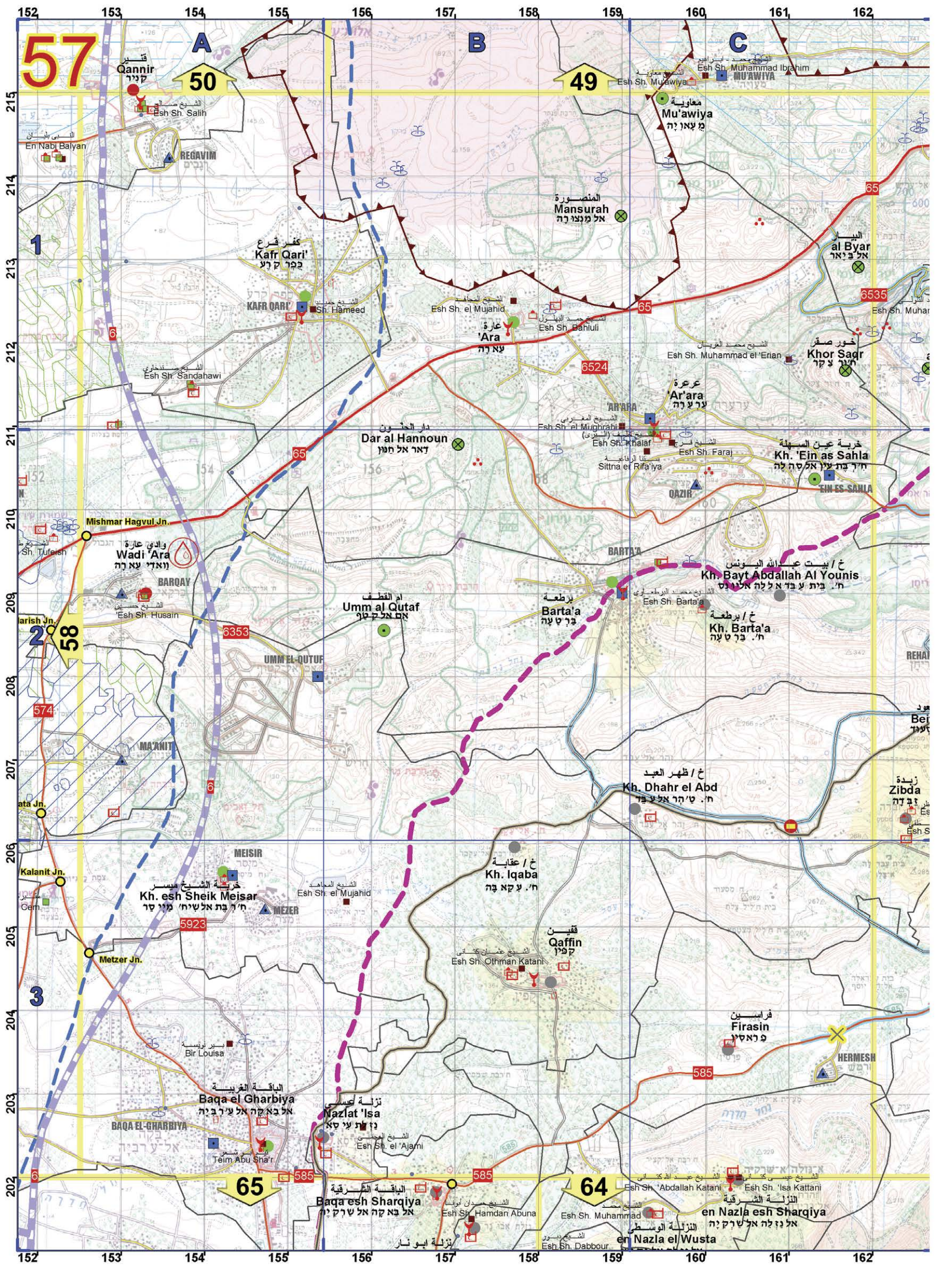
C

48

47

Taanach Jn.
Maqam Teim
Silat el Harithiya
Esh Sh. Muhammad el 'Ubeidi
Esh Sh. 'Abdallah
En Nabi Yamin
el Yamun
Kufr Dan
Kufr Qud
al Manshiya
Beer al Basha
Dotan Jn.
Qabatiya Jn.
Janzour
Qabatiya
RAM-ON
MUQEIBILA
MAGEN-SHA'UL
Jalama
Maqam el Khadr
Maqam As'ad & Sa'id
Sh. 'Abdallah
Esh Sh. Salih
'Arrana
Sabah el Kheir
Shajarat es Sa'da
Jenin
Kh. Birqin
Jenin Camp
Kh. Aba
KADDIM
al Shuhada
Esh Sh. Khadir
Esh Sh. Muhammad Abu es Rab
Sh. Thajja





57

A

B

C

50

49

215

214

213

212

211

210

209

208

207

206

205

204

203

202

152

153

154

155

156

157

158

159

160

161

162

En Nabi Baiyan

Qannir
קניר

REGAVIM

Kafr Qari'
קפר קריע

Kafr Qari'

'Ara
עארה

Mansurah
אל מנסורה

Mu'awiya
מאוויה

al Byar
אל ביאר

Khor Sagr
קור סקר

Mishmar Hagvul Jn.

Wadi 'Ara
וואדי עארה

BARQAY

Dar al Hannoun
דאר אל חנון

'Ara

Ar'ara
עארה

Ar'ara

QAZIR

Kh. 'Ein as Sahla
ח'רבת עין אל סלה

Ein as Sahla

Sh. Tufaysh

Wadi 'Ara

BARQAY

Dar al Hannoun

'Ara

Ar'ara

Ar'ara

QAZIR

Kh. 'Ein as Sahla

Ein as Sahla

Sh. Tufaysh

Wadi 'Ara

BARQAY

Dar al Hannoun

'Ara

Ar'ara

Ar'ara

QAZIR

Kh. 'Ein as Sahla

Ein as Sahla

Sh. Tufaysh

Wadi 'Ara

BARQAY

Dar al Hannoun

'Ara

Ar'ara

Ar'ara

QAZIR

Kh. 'Ein as Sahla

Ein as Sahla

Sh. Tufaysh

Wadi 'Ara

BARQAY

Dar al Hannoun

'Ara

Ar'ara

Ar'ara

QAZIR

Kh. 'Ein as Sahla

Ein as Sahla

Sh. Tufaysh

Wadi 'Ara

BARQAY

Dar al Hannoun

'Ara

Ar'ara

Ar'ara

QAZIR

Kh. 'Ein as Sahla

Ein as Sahla

Sh. Tufaysh

Wadi 'Ara

BARQAY

Dar al Hannoun

'Ara

Ar'ara

Ar'ara

QAZIR

Kh. 'Ein as Sahla

Ein as Sahla

Sh. Tufaysh

Wadi 'Ara

BARQAY

Dar al Hannoun

'Ara

Ar'ara

Ar'ara

QAZIR

Kh. 'Ein as Sahla

Ein as Sahla

Sh. Tufaysh

Wadi 'Ara

BARQAY

Dar al Hannoun

'Ara

Ar'ara

Ar'ara

QAZIR

Kh. 'Ein as Sahla

Ein as Sahla

Sh. Tufaysh

Wadi 'Ara

BARQAY

Dar al Hannoun

'Ara

Ar'ara

Ar'ara

QAZIR

Kh. 'Ein as Sahla

Ein as Sahla

Sh. Tufaysh

Wadi 'Ara

BARQAY

Dar al Hannoun

'Ara

Ar'ara

Ar'ara

QAZIR

Kh. 'Ein as Sahla

Ein as Sahla

En Nabi Baiyan

Qannir

REGAVIM

Kafr Qari'

Kafr Qari'

'Ara

Mansurah

Mu'awiya

al Byar

Khor Sagr

Mishmar Hagvul Jn.

Wadi 'Ara

BARQAY

Dar al Hannoun

'Ara

Ar'ara

Ar'ara

QAZIR

Kh. 'Ein as Sahla

Ein as Sahla

Sh. Tufaysh

Wadi 'Ara

BARQAY

Dar al Hannoun

'Ara

Ar'ara

Ar'ara

QAZIR

Kh. 'Ein as Sahla

Ein as Sahla

Sh. Tufaysh

Wadi 'Ara

BARQAY

Dar al Hannoun

'Ara

Ar'ara

Ar'ara

QAZIR

Kh. 'Ein as Sahla

Ein as Sahla

Sh. Tufaysh

Wadi 'Ara

BARQAY

Dar al Hannoun

'Ara

Ar'ara

Ar'ara

QAZIR

Kh. 'Ein as Sahla

Ein as Sahla

Sh. Tufaysh

Wadi 'Ara

BARQAY

Dar al Hannoun

'Ara

Ar'ara

Ar'ara

QAZIR

Kh. 'Ein as Sahla

Ein as Sahla

Sh. Tufaysh

Wadi 'Ara

BARQAY

Dar al Hannoun

'Ara

Ar'ara

Ar'ara

QAZIR

Kh. 'Ein as Sahla

Ein as Sahla

Sh. Tufaysh

Wadi 'Ara

BARQAY

Dar al Hannoun

'Ara

Ar'ara

Ar'ara

QAZIR

Kh. 'Ein as Sahla

Ein as Sahla

Sh. Tufaysh

Wadi 'Ara

BARQAY

Dar al Hannoun

'Ara

Ar'ara

Ar'ara

QAZIR

Kh. 'Ein as Sahla

Ein as Sahla

Sh. Tufaysh

Wadi 'Ara

BARQAY

Dar al Hannoun

'Ara

Ar'ara

Ar'ara

QAZIR

Kh. 'Ein as Sahla

Ein as Sahla

Sh. Tufaysh

Wadi 'Ara

BARQAY

Dar al Hannoun

'Ara

Ar'ara

Ar'ara

QAZIR

Kh. 'Ein as Sahla

Ein as Sahla

Sh. Tufaysh

Wadi 'Ara

BARQAY

Dar al Hannoun

'Ara

Ar'ara

Ar'ara

QAZIR

Kh. 'Ein as Sahla

Ein as Sahla

En Nabi Baiyan

Qannir

REGAVIM

Kafr Qari'

Kafr Qari'

'Ara

Mansurah

Mu'awiya

al Byar

Khor Sagr

Mishmar Hagvul Jn.

Wadi 'Ara

BARQAY

Dar al Hannoun

'Ara

Ar'ara

Ar'ara

QAZIR

Kh. 'Ein as Sahla

Ein as Sahla

Sh. Tufaysh

Wadi 'Ara

BARQAY

Dar al Hannoun

'Ara

Ar'ara

Ar'ara

QAZIR

Kh. 'Ein as Sahla

Ein as Sahla

Sh. Tufaysh

Wadi 'Ara

BARQAY

Dar al Hannoun

'Ara

Ar'ara

Ar'ara

QAZIR

Kh. 'Ein as Sahla

Ein as Sahla

Sh. Tufaysh

Wadi 'Ara

BARQAY

Dar al Hannoun

'Ara

Ar'ara

Ar'ara

QAZIR

Kh. 'Ein as Sahla

Ein as Sahla

Sh. Tufaysh

Wadi 'Ara

BARQAY

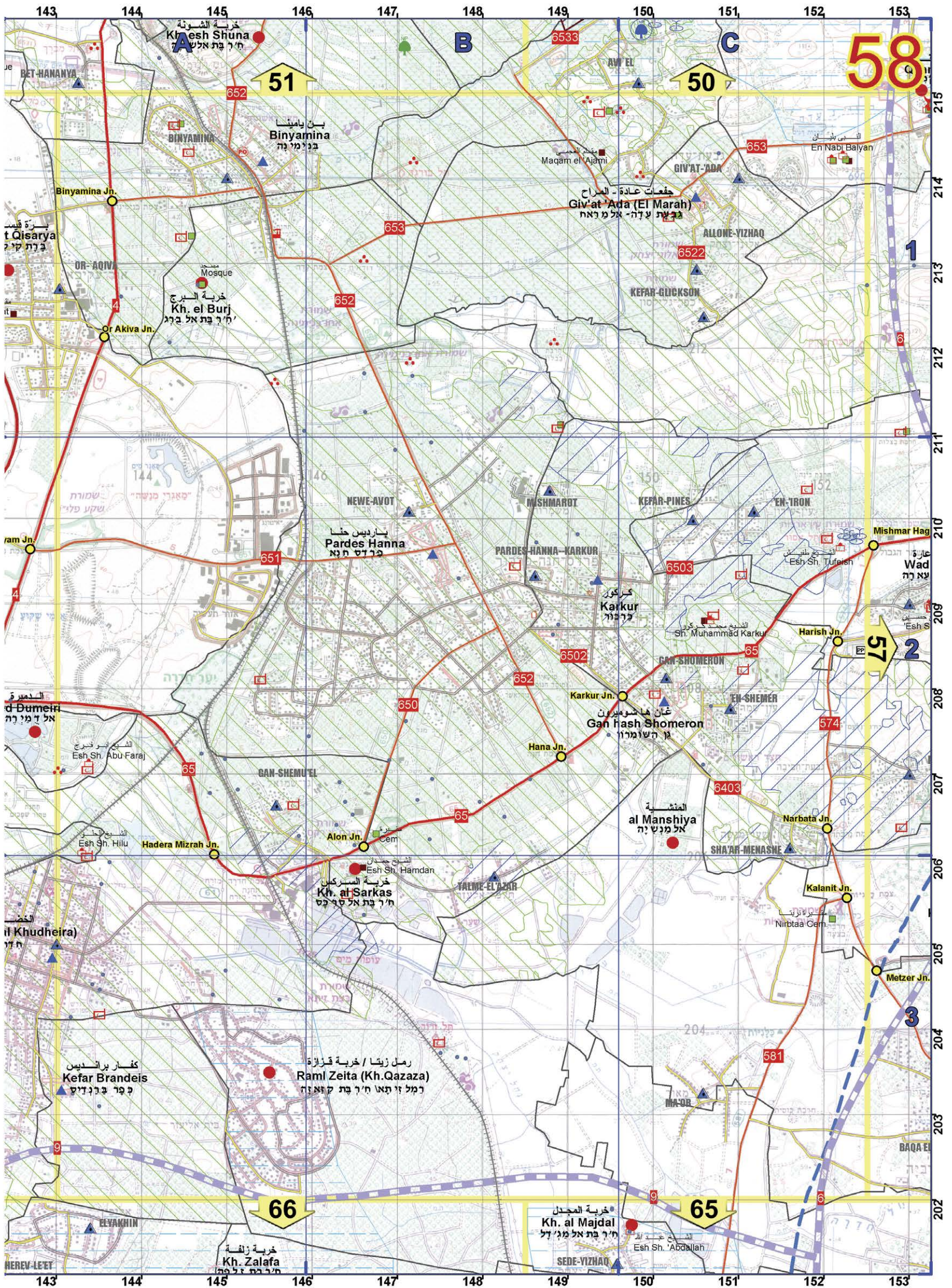
Dar al Hannoun

'Ara

Ar'ara

Ar'ara

QAZIR



58

51

50

57

66

65

خربة الشونة
Kh. Esh Shuna
ח'ר בת אל שון

بن ياميننا
Binyamina
בנימינה

حفعات عادة - المراح
Giv'at Ada (El Marah)
גבעת עדה - אל מראה

خربة البرج
Kh. el Burj
ח'ר בת אל ברג

بارديس حنا
Pardes Hanna
פרדס חנא

غان هاشومرون
Gan hash Shomeron
גן השומרון

خربة السركس
Kh. al Sarkas
ח'ר בת אל סרקס

رمل زيفا / خربة قزازة
Raml Zeita (Kh. Qazaza)
رمل זיתא / ח'ר בת קزازה

خربة المجدل
Kh. al Majdal
ח'ר בת אל מגדל

كفار برانديس
Kefar Brandeis
קפר ברנדیس

خربة زلفة
Kh. Zalafa
ח'ר בת זלפת

خربة العبدان
Esh Sh. 'Abdallah

الدمرق
d Bumeiri
الدمرق

الضفة
if Khudheira)
الضفة

خربة زلفة
Kh. Zalafa
ח'ר בת זלפת

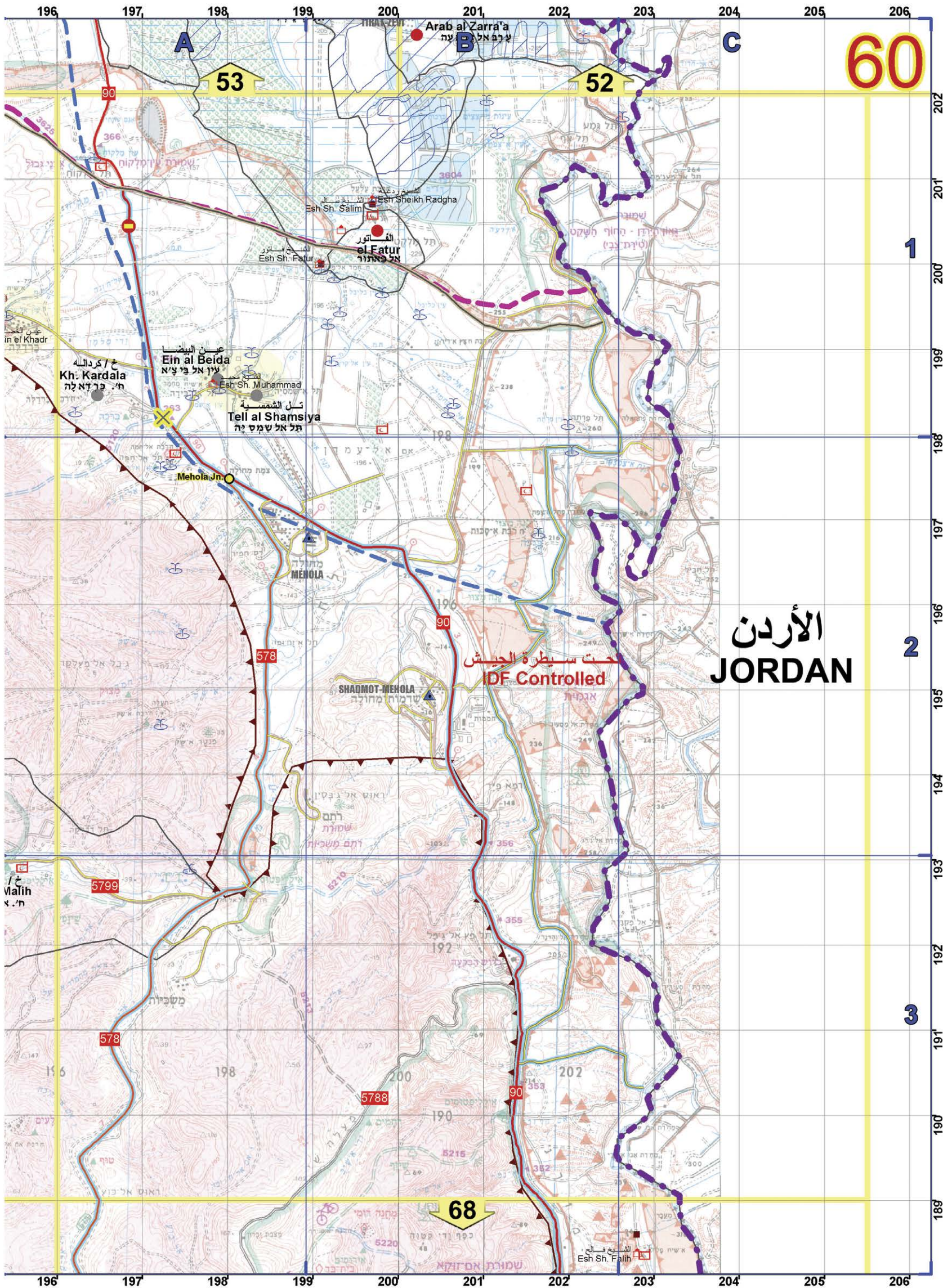
عارة
Wad
عارة

المنشية
al Manshiya
المنشية

كفار برانديس
Kefar Brandeis
קפר ברנדیس

خربة زلفة
Kh. Zalafa
ח'ר בת זלפת

خربة العبدان
Esh Sh. 'Abdallah



60

1

2

3

الأردن
JORDAN

تحت سيطرة الجيش
IDF Controlled

53

52

68

A

B

C

90

Kh. Kardala
خ / كردالة

عين البيضا
Ein al Beida
عين آل بيضا

تل الشمسية
Tell al Shamsiya
تل آل شمسية

Mehola Jn.

MEHOLA

SHADMOT-MEHOLA
שמורת מחולה

تحت سيطرة الجيش
IDF Controlled

5799

578

5788

90

355

353

352

351

350

349

348

347

346

345

344

343

342

341

340

339

338

337

336

335

334

333

332

331

330

329

328

327

326

325

324

323

322

321

320

319

318

317

316

315

314

313

312

311

310

309

308

307

306

305

304

303

302

301

300

299

298

297

296

295

294

293

292

291

290

289

288

287

286

285

284

283

282

281

280

279

278

277

276

275

274

273

272

271

270

269

268

267

266

265

264

263

262

261

260

259

258

257

256

255

254

253

252

251

250

249

248

247

246

245

244

243

242

241

240

239

238

237

236

235

234

233

232

231

230

229

228

227

226

225

224

223

222

221

220

219

218

217

216

215

214

213

212

211

210

209

208

207

206

205

204

203

202

201

200

199

198

197

196

195

194

193

192

191

190

189

188

187

186

185

184

183

182

181

180

179

178

177

176

175

174

173

172

171

170

169

168

167

166

165

164

163

162

161

160

159

158

157

156

155

154

153

152

151

150

149

148

147

146

145

144

143

142

141

140

139

138

137

136

135

134

133

132

131

130

129

128

127

126

125

124

123

122

121

120

119

118

117

116

115

114

113

112

111

110

109

108

107

106

105

104

103

102

101

100

99

98

97

96

95

94

93

92

91

90

89

88

87

86

85

84

83

82

81

80

79

78

77

76

75

74

73

72

71

70

69

68

67

66

65

64

63

62

61

60

59

58

57

56

55

54

53

52

51

50

49

48

47

46

45

44

43

42

41

40

39

38

37

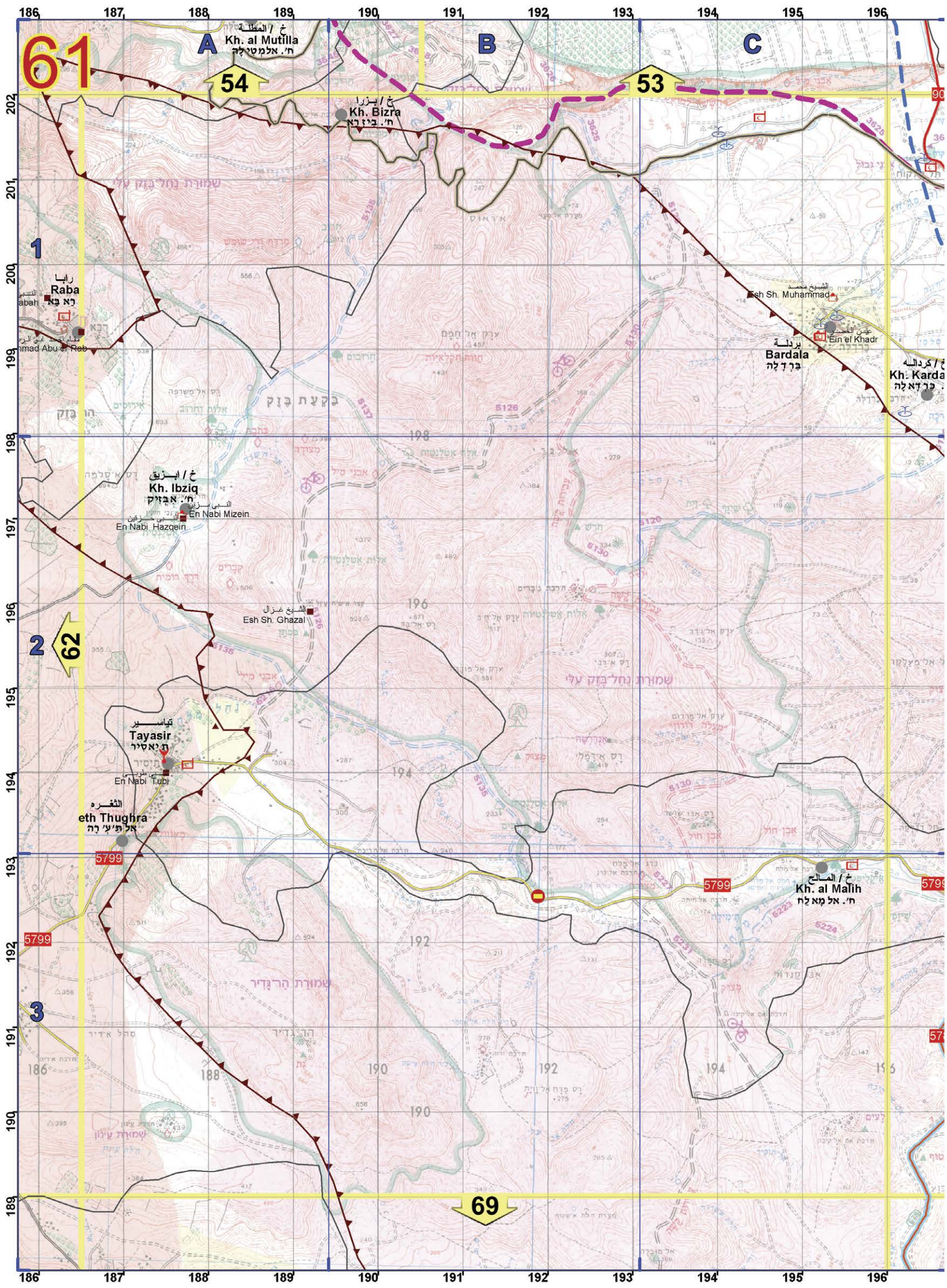
36

35

34

33

32



61

54

53

2 62

69

A

B

C

خ / المطلة
Kh. al Mutilla
ח' / אל מטילה

خ / بيزرا
Kh. Bizra
ח' / ביזרא

عش ش. محمد
Esh Sh. Muhammad

عين الخدر
Ein el Khadr

بردلة
Bardala
ברדלה

خ / كردالة
Kh. Kardala
ח' / کر داله

خ / ابزيق
Kh. Ibzic
ח' / ابزيق

En Nabi Mizein
En Nabi Hazqein

عش ش. غزال
Esh Sh. Ghazal

تياسير
Tayasir
תיאסיר

En Nabi Tubi

الثغرة
eth Thughra
אל תועי ره

خ / المالخ
Kh. al Malih
ח' / אל مالخ

5799

5799

5799

5799

3

5799

186 187 188 189 190 191 192 193 194 195 196

202
201
200
199
198
197
196
195
194
193
192
191
190
189

