

177

A

B

C

165

164

178

189

188

عرب المسعوديين  
'ARAB EL MAS'UDIYIN

المسعوديين  
Masoudiyyeen  
אל מסעודיי ין

رميلة حامد  
Rumellet Hamed

المريعات  
Mureiat  
אל מריעות

هيادية  
Hiyadiye

الهيادية  
El Hiyadiye

שמורת חולות בני משק

الفرابين  
Faraheen  
אל פראחי ין

المسعوديين  
Masoudiyyeen  
אל מסעודיי ין

الصبيحات  
Subaihat  
אל צבחי ין

عرب الصبيحات و المسعوديين  
'ARAB ES SUBEIHAT & MASUDIYIN

عرب العزازمة  
'ARAB EL AZAZEME

الصبيحات  
Subaihat  
אל צבחי חמת

بئر هداج  
Bir Hadaj  
ביר הודג

الخيرة  
El Humeira

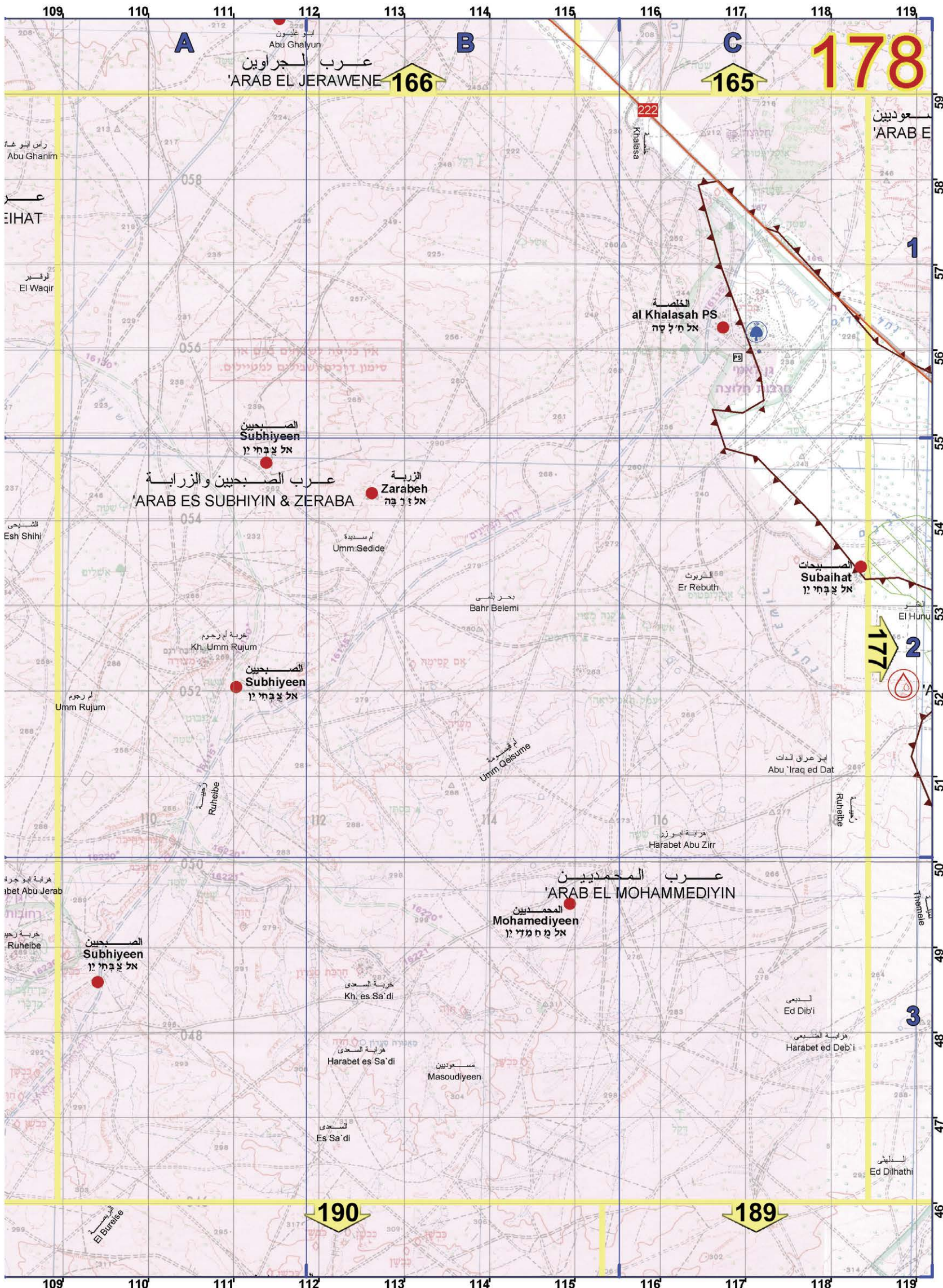
عرب الحسينات  
'ARAB EL HUSEINAT

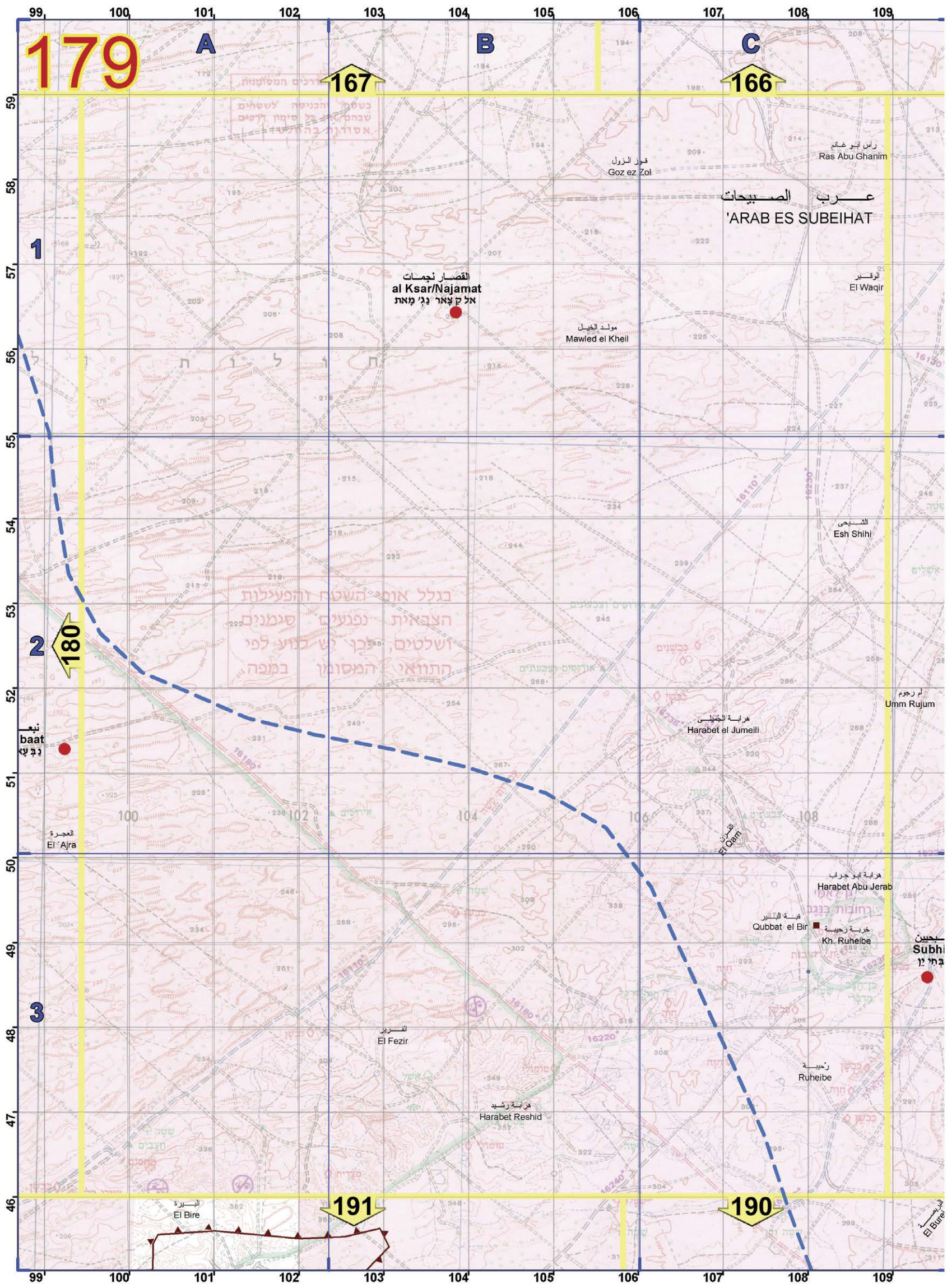
عسلوج  
Asluj PS  
עסלוג

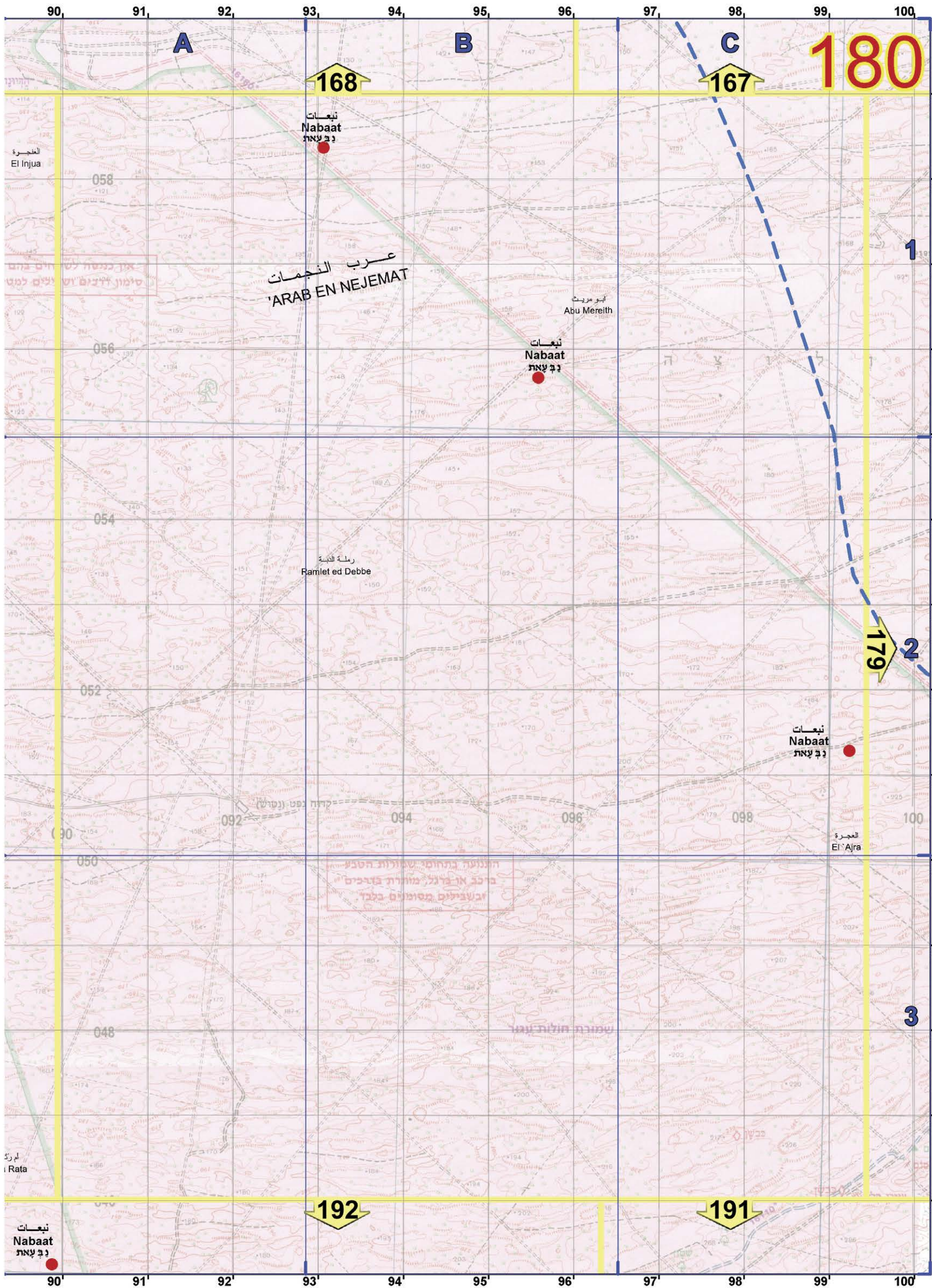
Mash'abin

المعلبة  
Eth Themele  
שמורת חולות ארבים

MASH







A

B

C

180

168

167

1

2

3

192

191

نباات  
Nabaat  
נבאאת

نباات  
Nabaat  
נבאאת

نباات  
Nabaat  
נבאאת

الحجرة  
El Injua

عرب النجمات  
'ARAB EN NEJEMAT

أبو مريث  
Abu Mereith

رملة الدبة  
Famlet ed Debbe

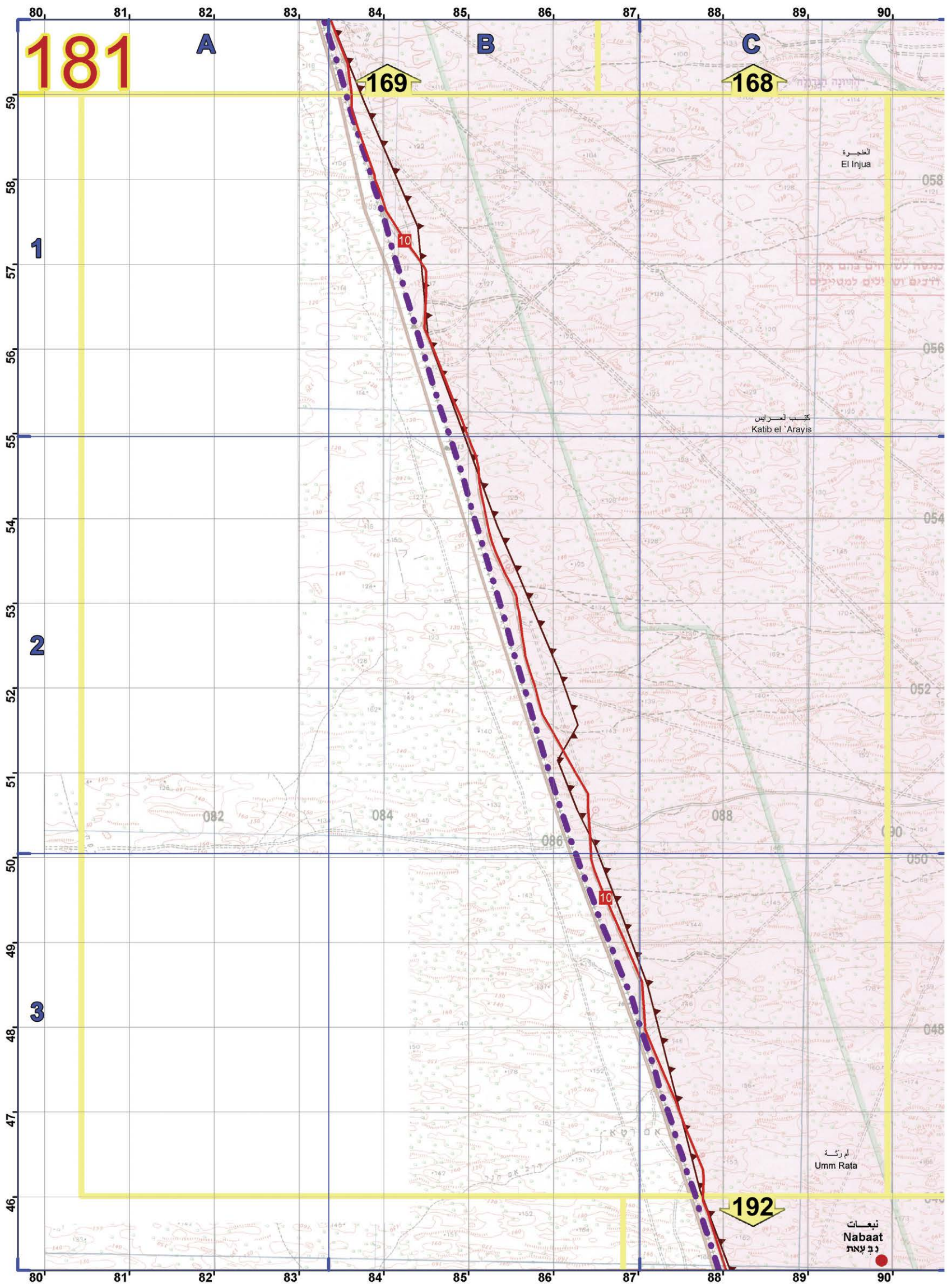
الحجرة  
El Ajra

התחנה הנהומי של לוח הטבעי  
ברכ או ברול מוחרת פורטים  
ובעולים מסומנים בלבן

שומרת חולות נגור

المرز  
Rata

نباات  
Nabaat  
נבאאת



181

A

B

C

169

168

1

2

3

10

10

192

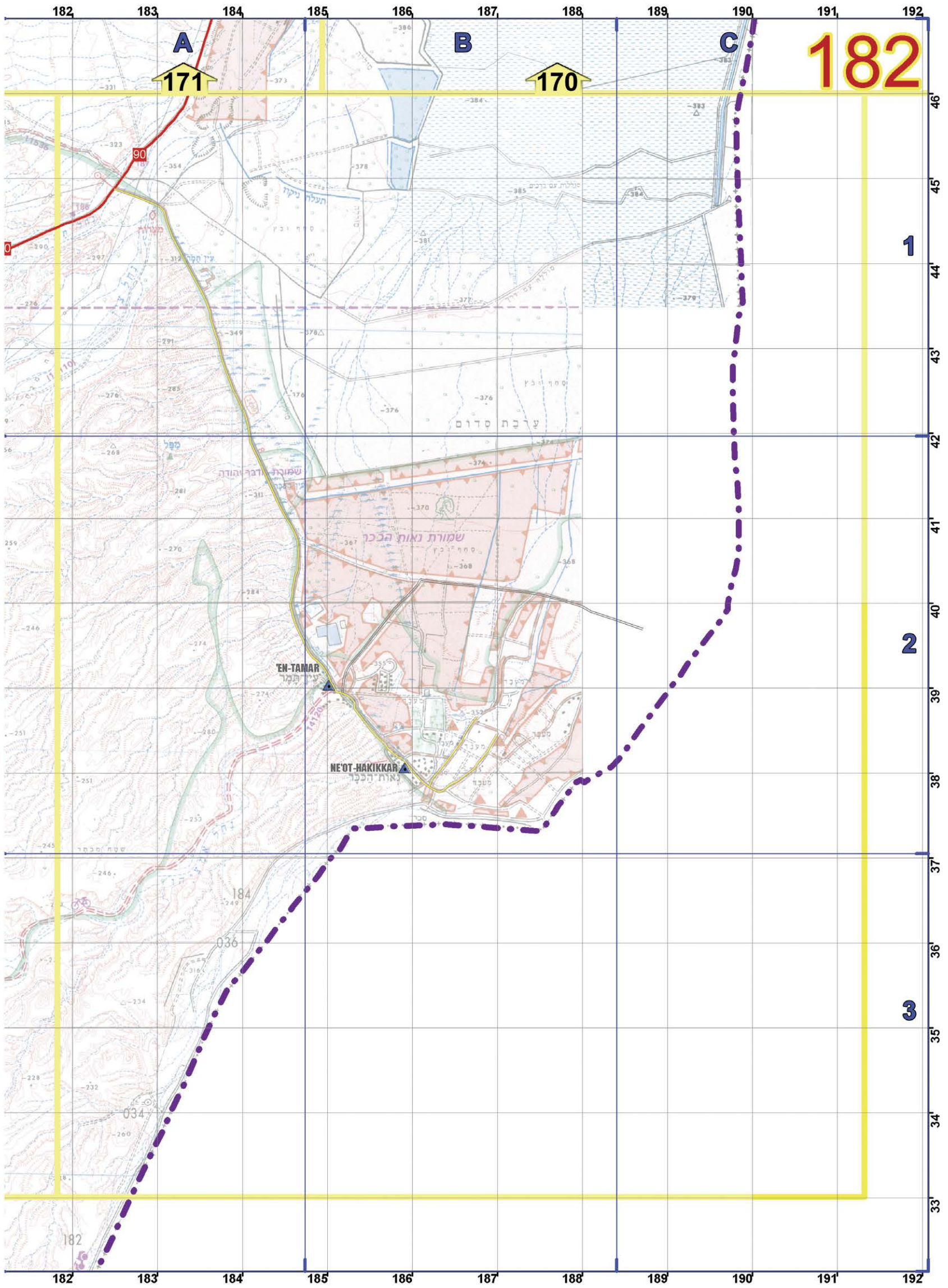
العجوة  
El Injua

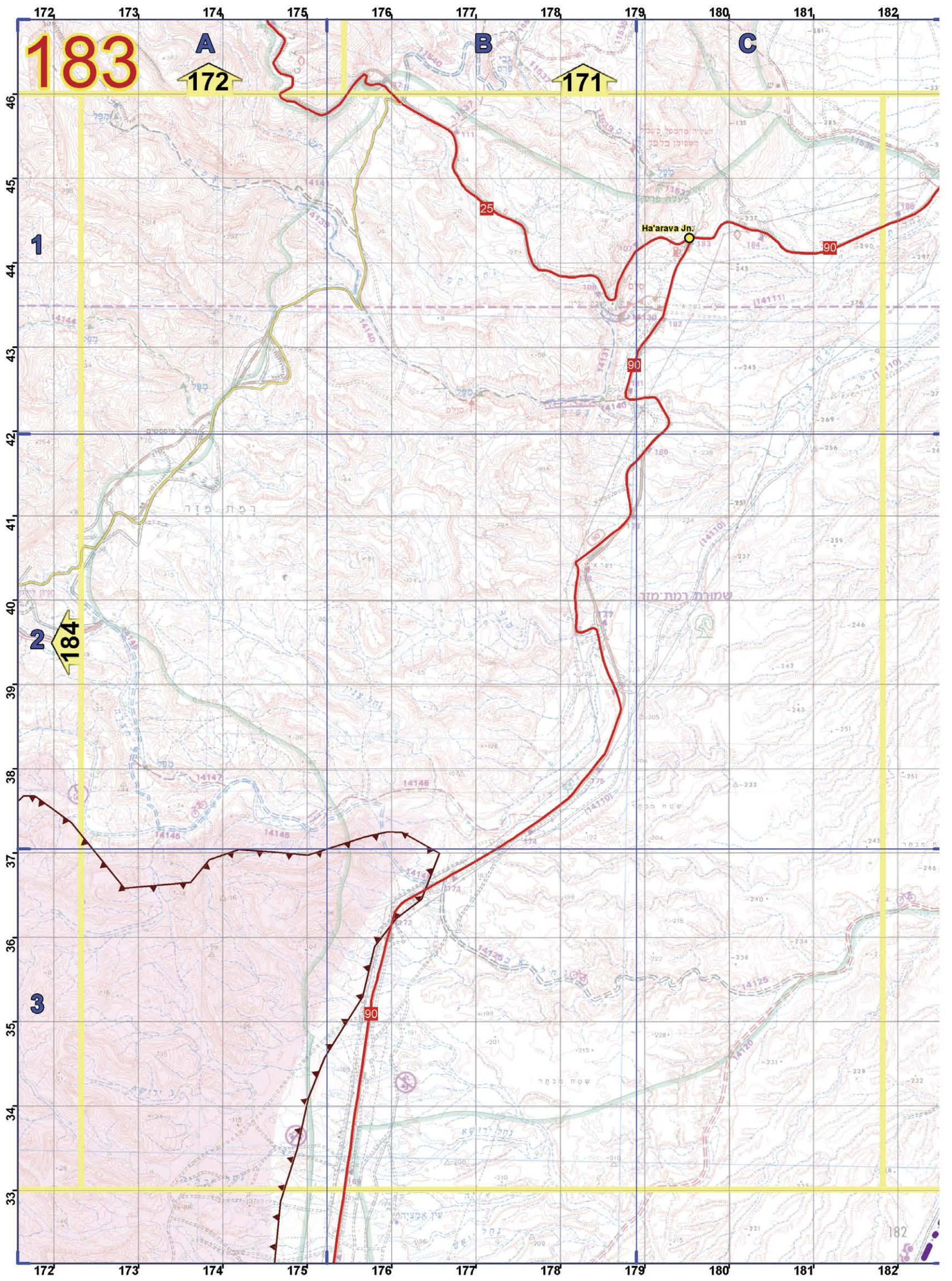
كاتب العريس  
Katib el 'Arayis

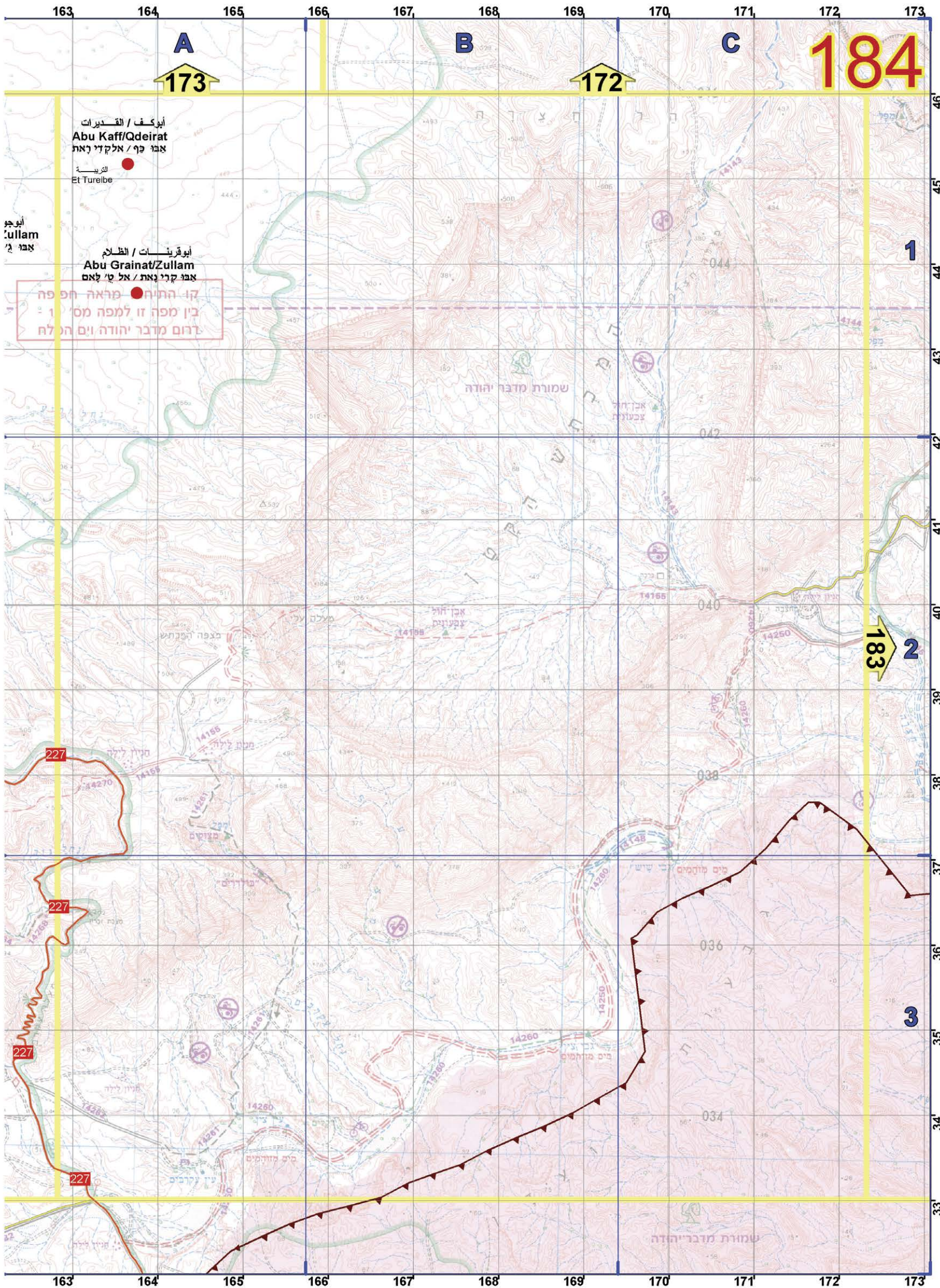
أم رة  
Umm Rata

نباة  
Nabaat









184

A

B

C

173

172

أبو كف / القديرات  
Abu Kaff/Qdeirat  
אבו קף / אלקדי ראת  
القريبة  
Et Tureibe

أبو ج  
Zullam  
אבו ז

أبو غرناط / الظلام  
Abu Grainat/Zullam  
אבו קרינאת / אל ט' לאם

קו התייה ● מראה חפפה  
בין מפה זו למפה מס' 1 -  
דרום מדבר יהודה וים הולח

שמורת מדבר יהודה

אבו ח'ול  
צפוניות

183

227

227

227

227

1

2

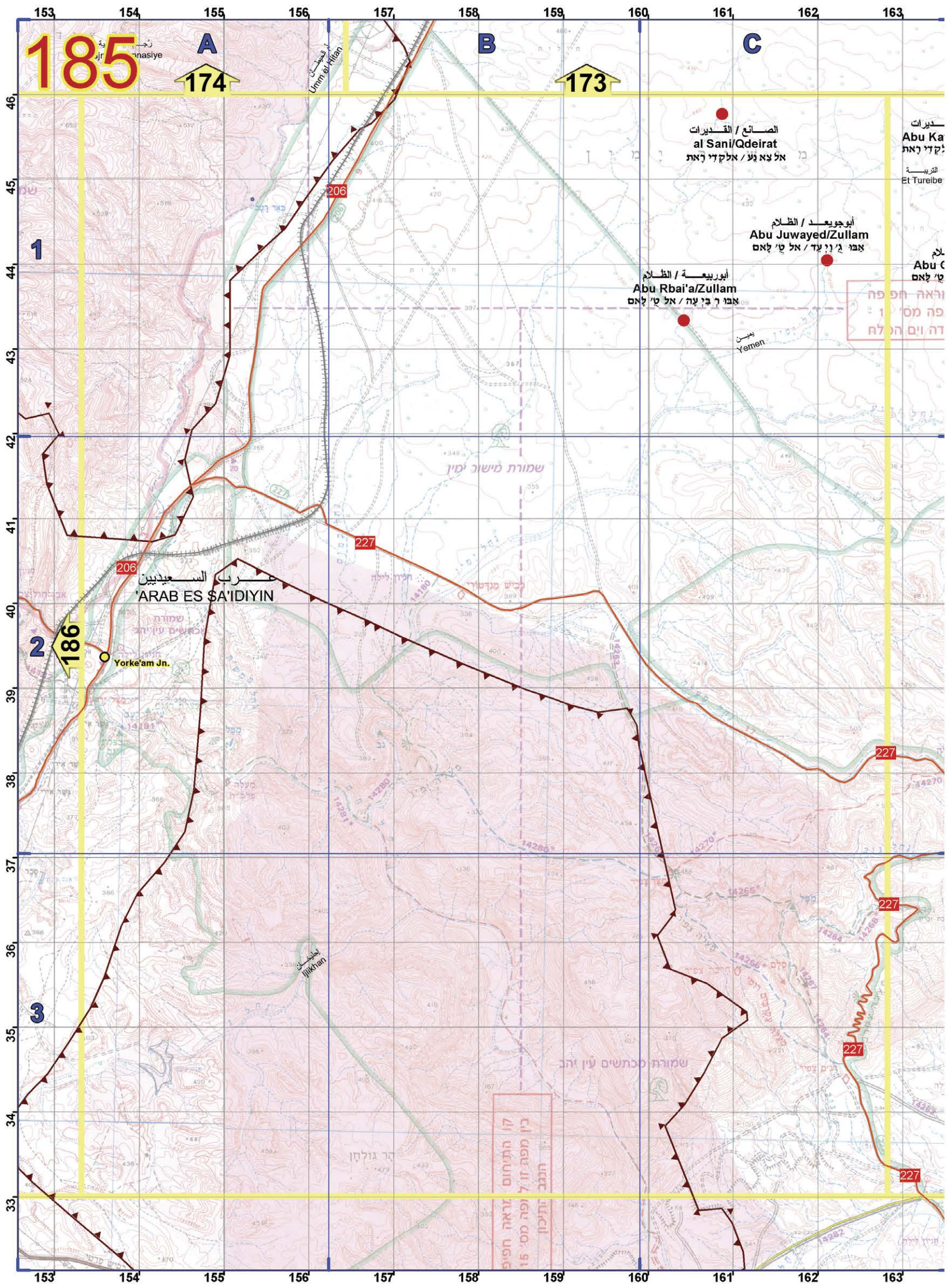
3

מים מזהמים

מים מזהמים

שמורת מדבר יהודה





185

A

174

B

173

C

1

2

3

عرب السعديين  
ARABES SA'IDIYIN

Yorke'am Jn.

הר גולחן

קו התייחום זרואה הפיס  
בין מפה זו ל מפה מס' 15  
הנגב זתיכון

الصانع / القديرات  
al Sani/Qdeirat  
אל צא נע / אל קדי ראת

أبو جويعد / الظلام  
Abu Juwayed/Zullam  
אבו ג'וי עד / אל ט' לאם

أوربيعة / الظلام  
Abu Rbai'a/Zullam  
אבו ר' בי עה / אל ט' לאם

سديرات  
Abu Ka  
קדי رאת

ع  
Abu C  
ט' לאם

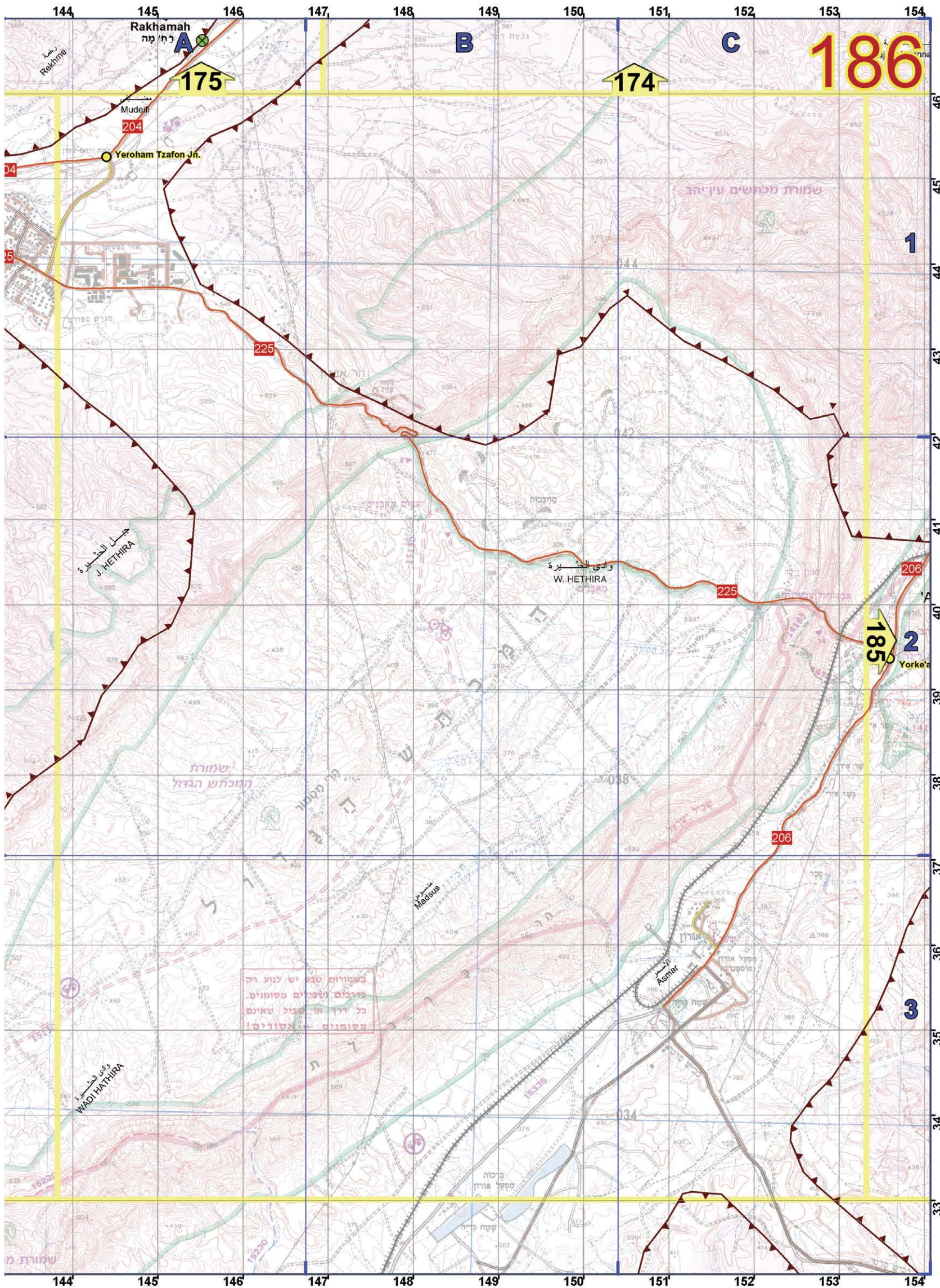
וראה חפפה  
פה מס' 15  
דה וים הלמח

يمن  
Yemen

שמורת מישור יסין

שמורת סכתשים עין זהב

נורי זילח



בשמורות טבע יש לנוע רק  
 מרכיבם ולשפלים מסומנים.  
 כל דרך או שביל שאינם  
 מסומנים הסודרים!

186

175

174

185

181

A

B

C

1

2

3

Rakhamah  
 רח'מה

Mudein

Yeroham Tzafon Jn.

W. HETHIRA  
 وادي الحثيرة

W. HETHIRA  
 وادي الحثيرة

Matsus  
 ماضي

Asmar  
 عسمر

WADI HATHIRA  
 وادي الحثيرة

מפעל עורוץ  
 ברכות

שטח כרם

שמורת מכתשים עין-הב

שמורת  
 המכתש הגדול

מחנה

מחנה

מחנה

מחנה

מחנה

מחנה

מחנה

מחנה

מחנה

מחנה

מחנה

מחנה

מחנה

מחנה

מחנה

מחנה

מחנה

מחנה

מחנה

מחנה

מחנה

מחנה

מחנה

מחנה

מחנה

מחנה

מחנה

מחנה

מחנה

מחנה

מחנה

מחנה

מחנה

מחנה

מחנה

מחנה

מחנה

מחנה

מחנה

מחנה

מחנה

מחנה

מחנה

מחנה

מחנה

מחנה

מחנה

מחנה

מחנה

מחנה

מחנה

מחנה

מחנה

מחנה

מחנה

מחנה

מחנה

מחנה

מחנה

מחנה

מחנה

מחנה

מחנה

מחנה

מחנה

מחנה

מחנה

מחנה

מחנה

מחנה

מחנה

מחנה

מחנה

מחנה

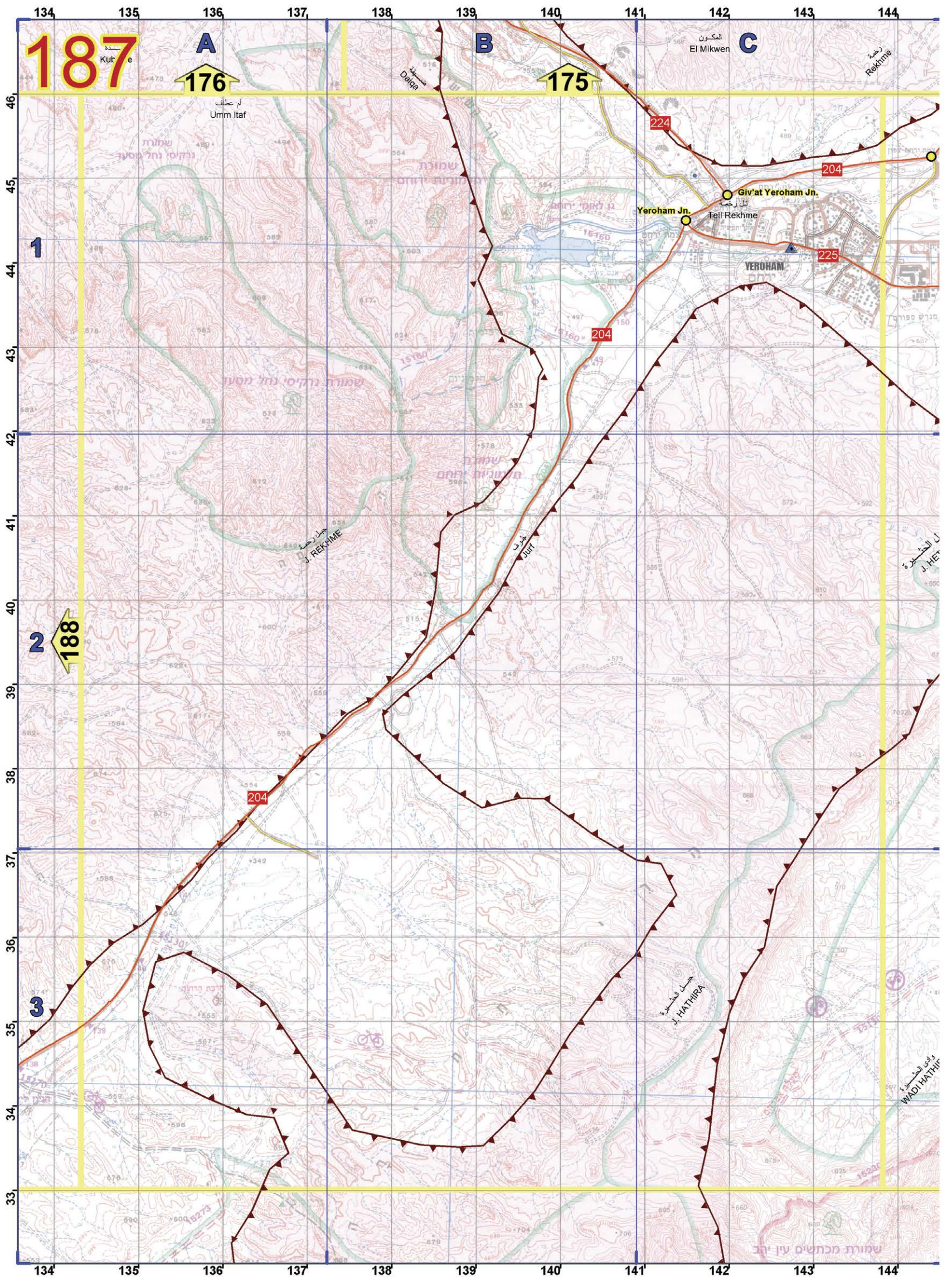
מחנה

מחנה

מחנה

מחנה

מחנה



187

A

B

C

176

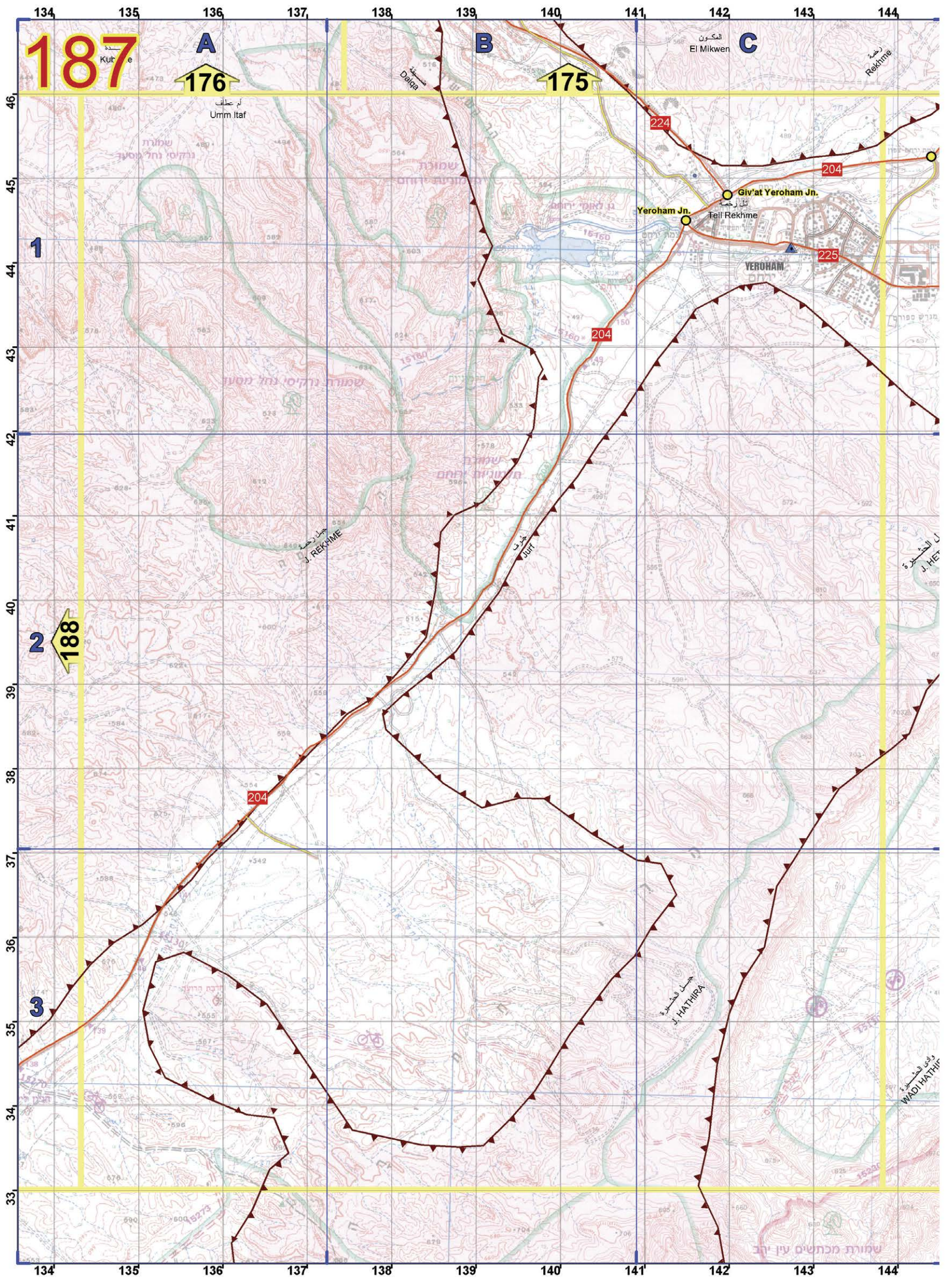
175

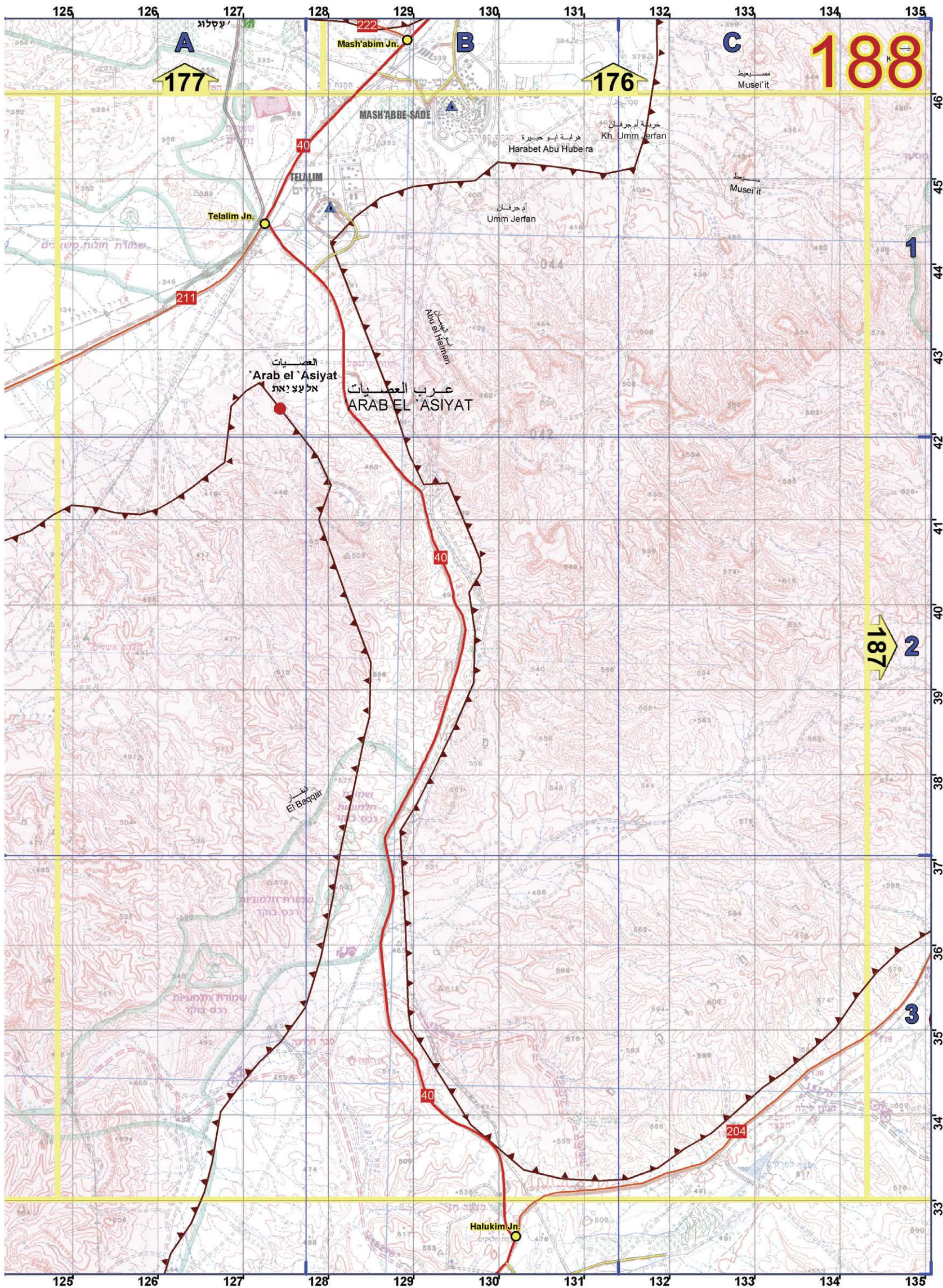
188

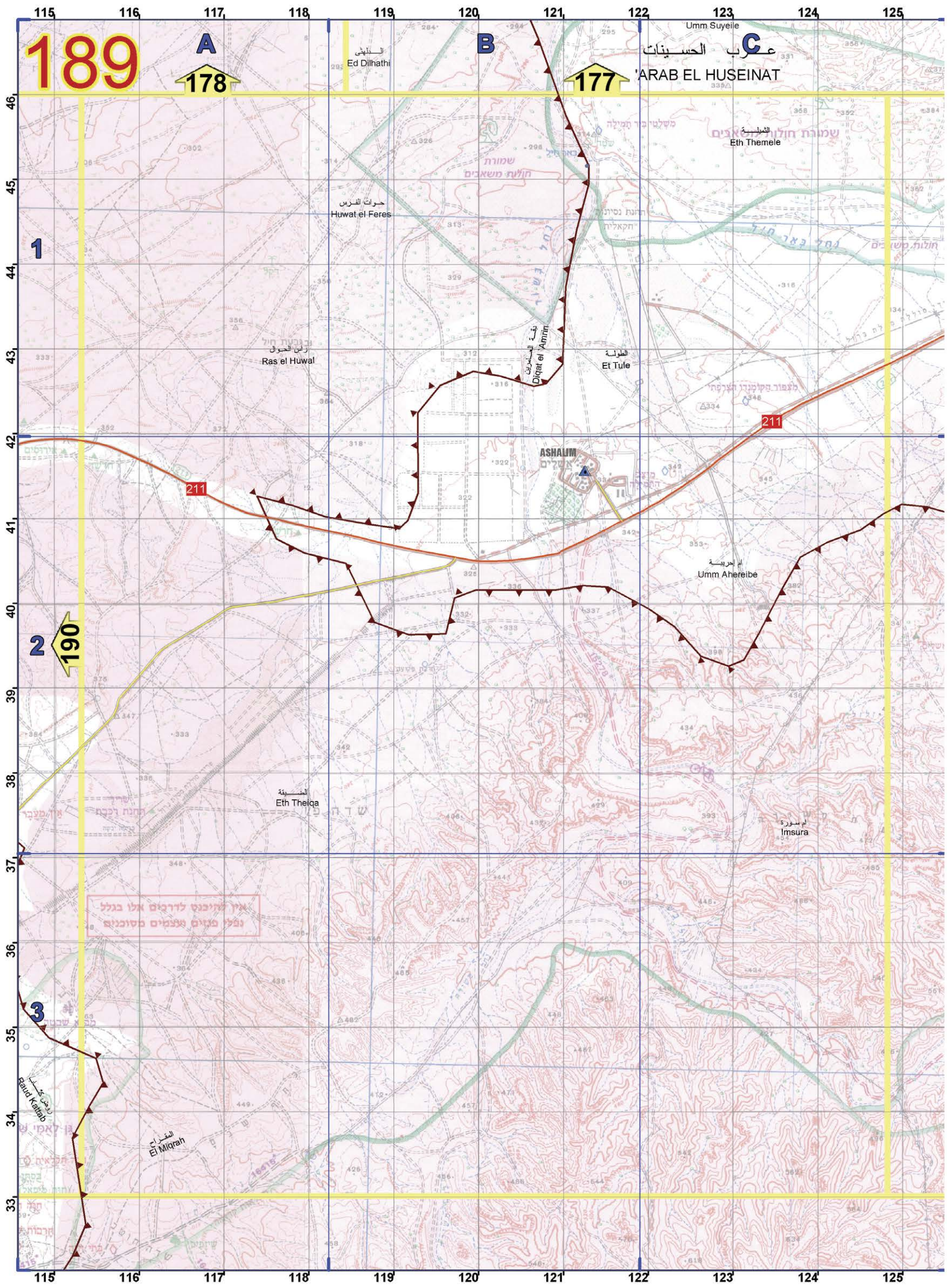
1

2

3







189

A

178

B

177

C

عرب الحسينات  
ARAB EL HUSEINAT

1

2

190

3

אין לחיפוש לדרכים אלו בגלל  
נפלי פגזים טעונים מסוכנים

الديهي  
Ed Dilhathi

حوت الفرس  
Huwat el Feres

رأس الحول  
Ras el Huwal

دقة العيون  
Diga el Amrin

طولة  
Et Tule

ASHALIM  
אשלים

أم اهريبة  
Umm Ahereibe

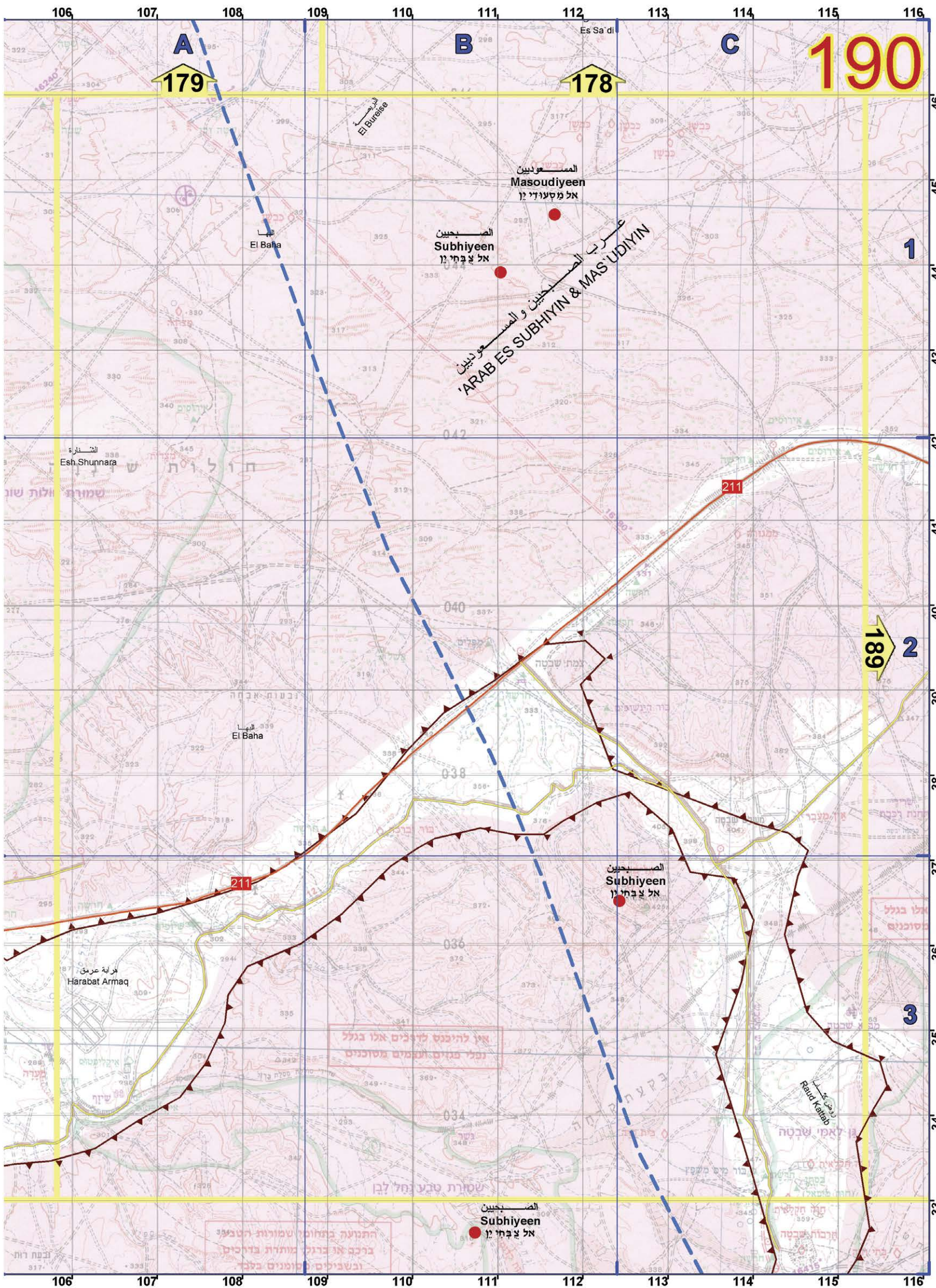
التمسية  
Eth Theiqa

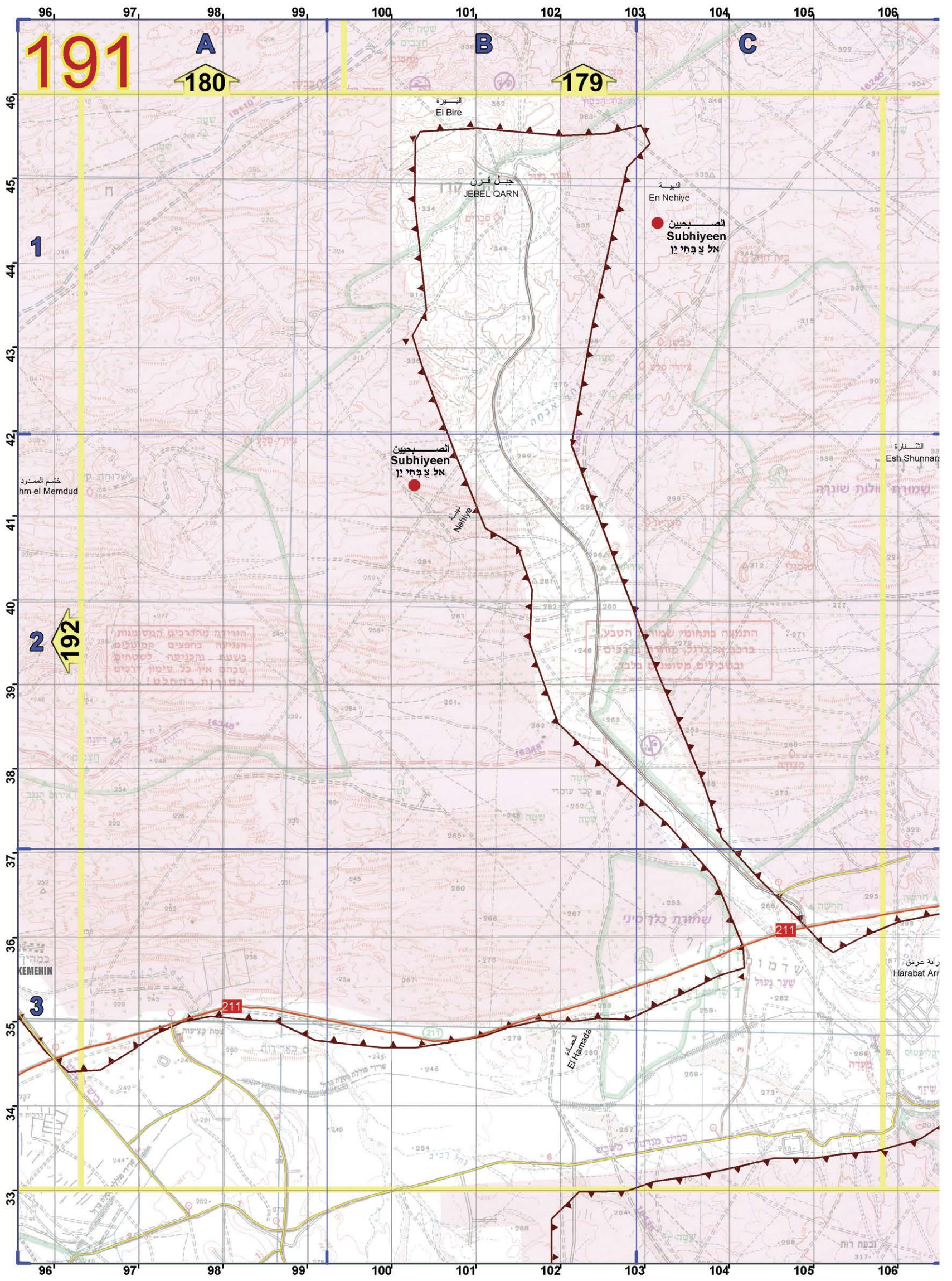
إم سورا  
Imtura

المقران  
El Mioran

Umm Suyeile

شمعة حولهيايم  
Eth Themele





191

A

180

B

179

C

1

2

192

3

הגובה נמדד מעל פני הים  
הגובה נמדד מעל פני הים  
הגובה נמדד מעל פני הים  
הגובה נמדד מעל פני הים  
הגובה נמדד מעל פני הים

התמונה בתאומי שנות הטבע  
נרכב וגובהו מזהה גובה  
ובשנים מסומנת בלבן

Subhiyeen  
אל צבתי ין

Subhiyeen  
אל צבתי ין

211

211

(211)

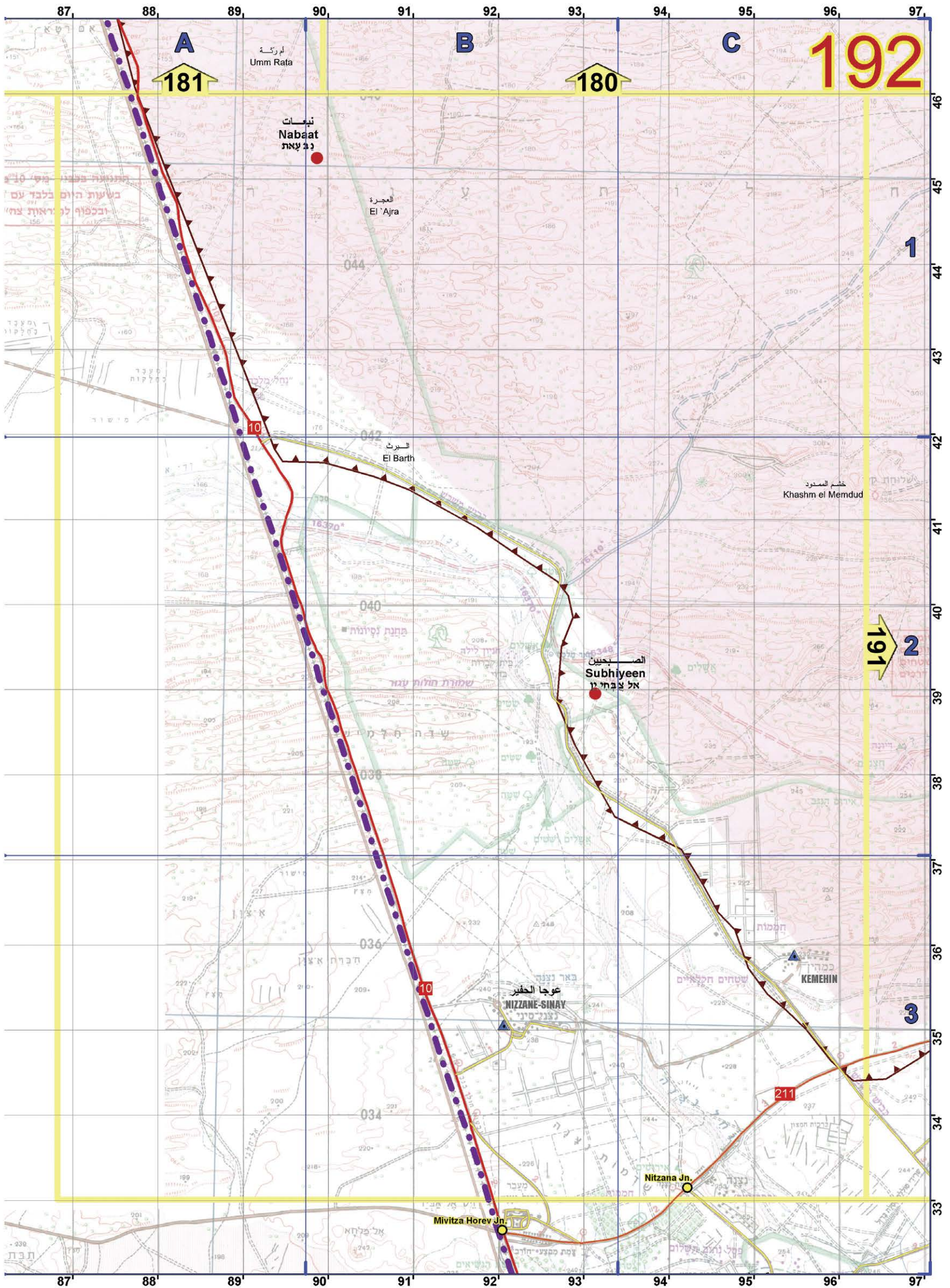
6

KEMEHIN

Harabat Arr

96' 97' 98' 99' 100' 101' 102' 103' 104' 105' 106'

46  
45  
44  
43  
42  
41  
40  
39  
38  
37  
36  
35  
34  
33



A

B

C

192

181

180

191

1

2

3

Umm Rata

نباات  
Nabaat

العجرة  
El Ajra

البرث  
El Barth

الصالحين  
Subhiyeen

عوجا الحفير  
NIZZANE-SINAY

Nitzana Jn.

Mivtza Horev Jn.

خشم الممدود  
Khashm el Memrud

KEMEHN

211

10

10

התנועה העברית  
בשעות היום בלבד עם  
ובכפוף להוראות צה"ל

מפעל  
סלולר

מפעל  
סלולר

מפעל  
סלולר

מחנה נקיונות

שירות חלוקת עגור

שירות חלוקת עגור

באר נצנה

שטחים חקלאיים

חממות

ברכות המצוד

מפעל נאום ושילום

ת.ב.ת