

145

A

B

C

1

2

3

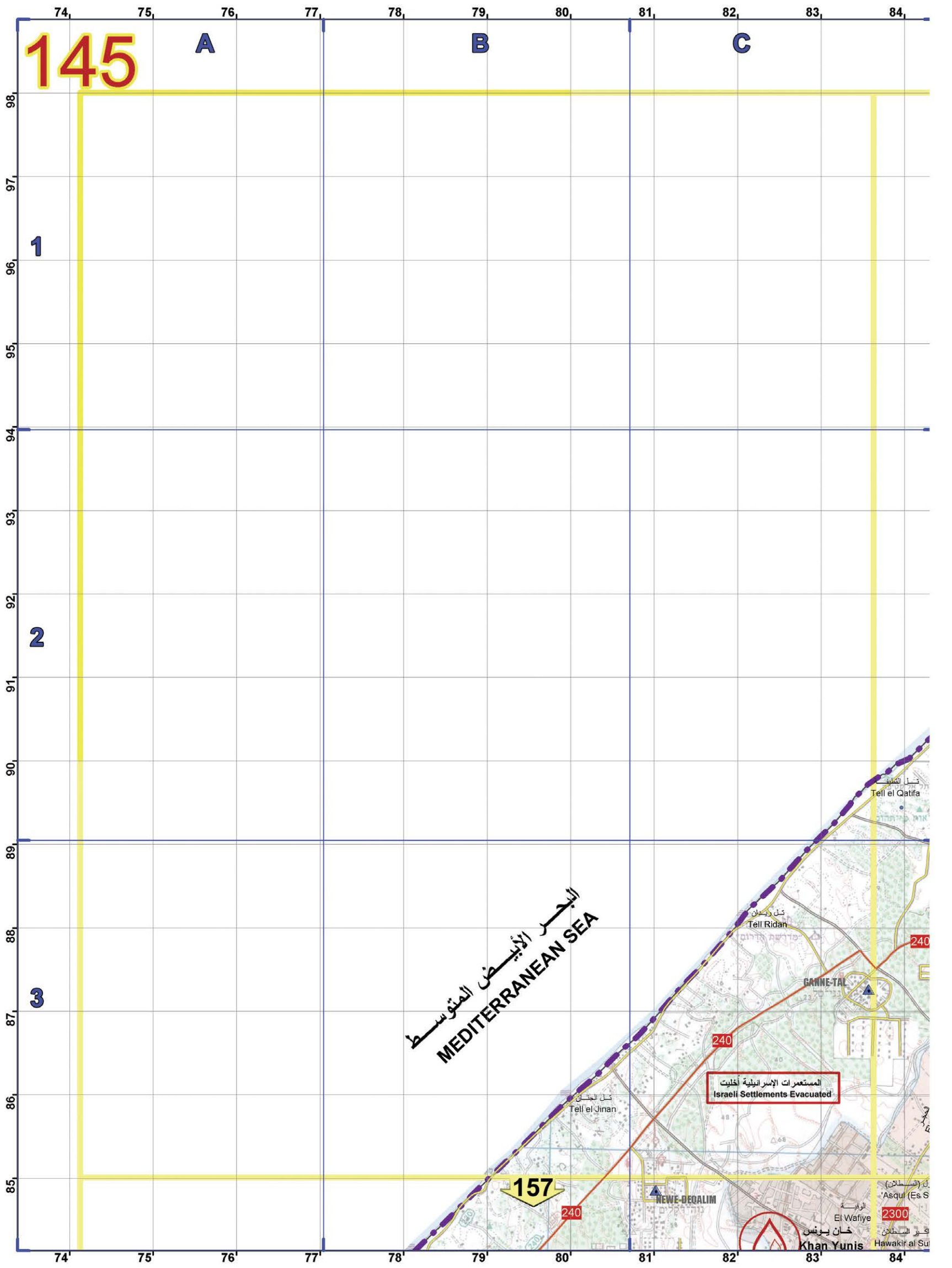
البحر الأبيض المتوسط  
MEDITERRANEAN SEA

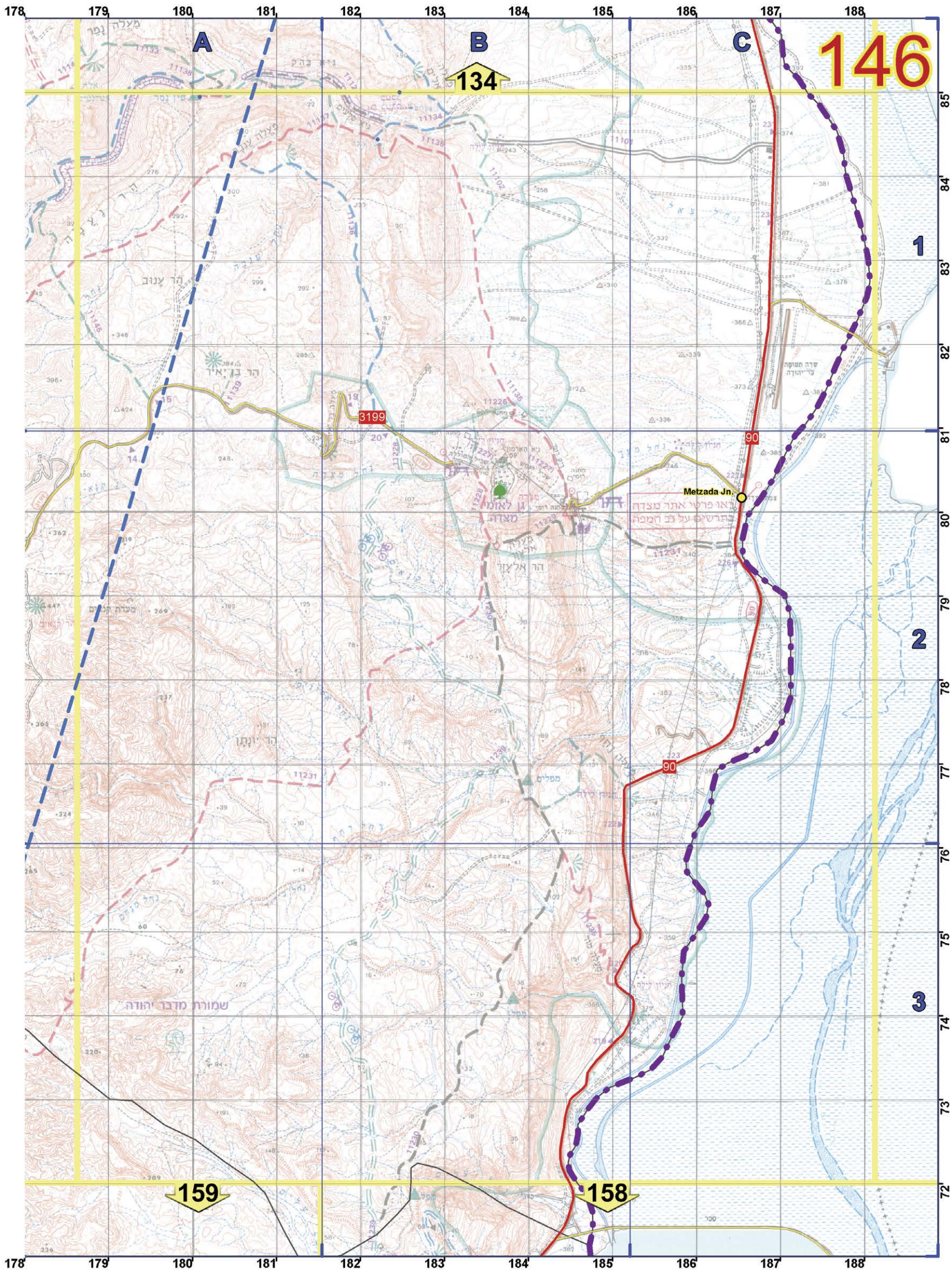
المستعمرات الإسرائيلية أخليت  
Israeli Settlements Evacuated

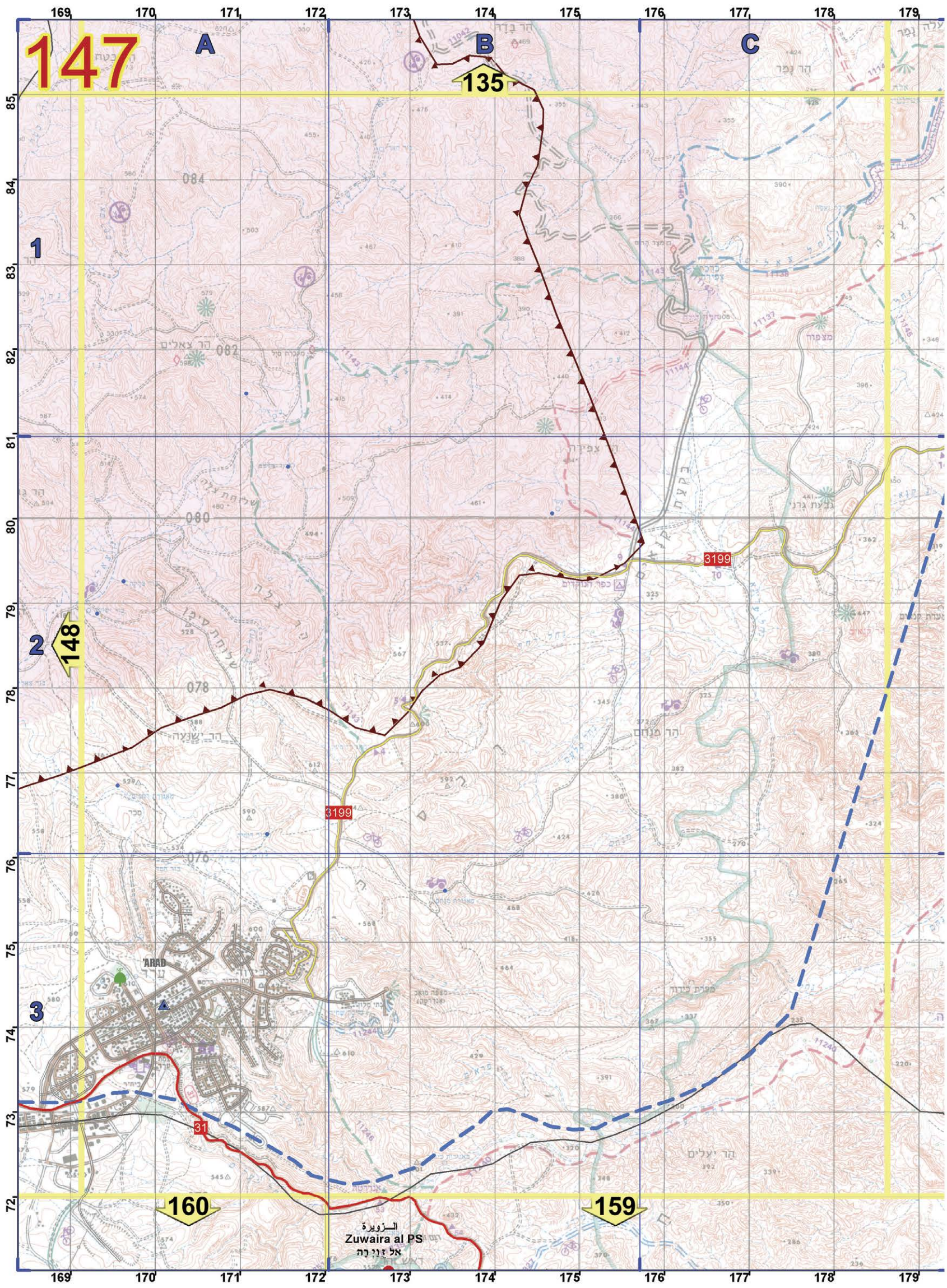
157

2300

خان يونس  
Khan Yunis







147

A

B

C

135

1

2

148

3

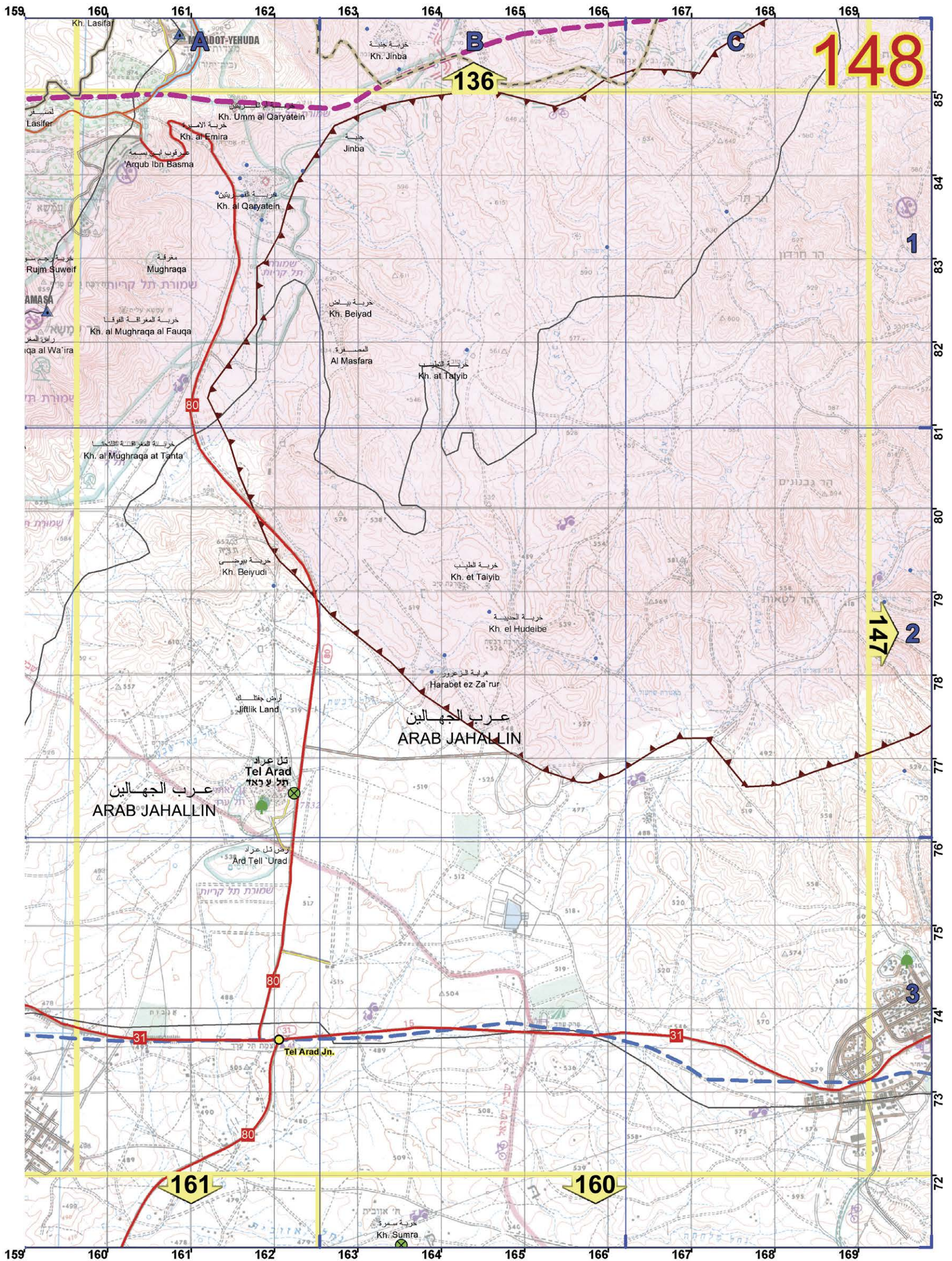
160

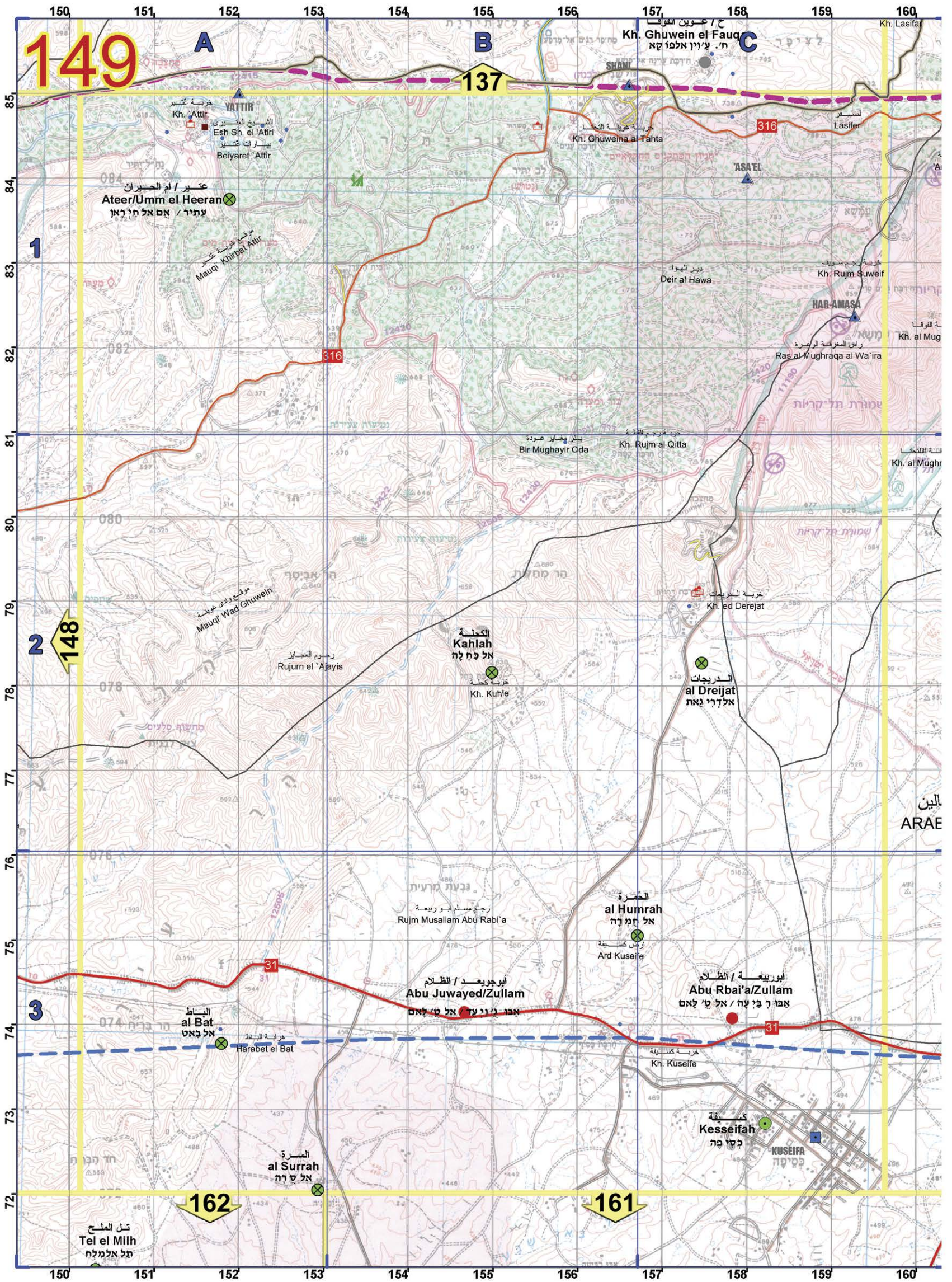
159

الزوية  
Zuwaita al PS  
אל זוניה

3199

31





149

A

B

C

137

1

2

148

3

162

161

150

151

152

153

154

155

156

157

158

159

160

85

84

83

82

81

80

79

78

77

76

75

74

73

72

Atter/Umm el Heeran

Kahlah

al Dreijat

al Humrah

Abu Juwayed/Zullam

Abu Rbai'a/Zullam

al Bat

al Surrah

Tel el Milh

Kusseifah

ח' עיון אלפוקא

SHAWI

Kh. Ghuweina al Tahta

ASA EL

Deir al Hawa

Kh. Rujm Suweif

HAB-AMASA

Ras al Mughraqa al Wa'ira

Bir Mughayir Oda

Kh. Rujm al Qitta

Mauq' Wad Ghuwein

Rujum el 'Ajayis

Kh. Kuhle

Kh. ed Derejat

Rujm Musallam Abu Rabi'a

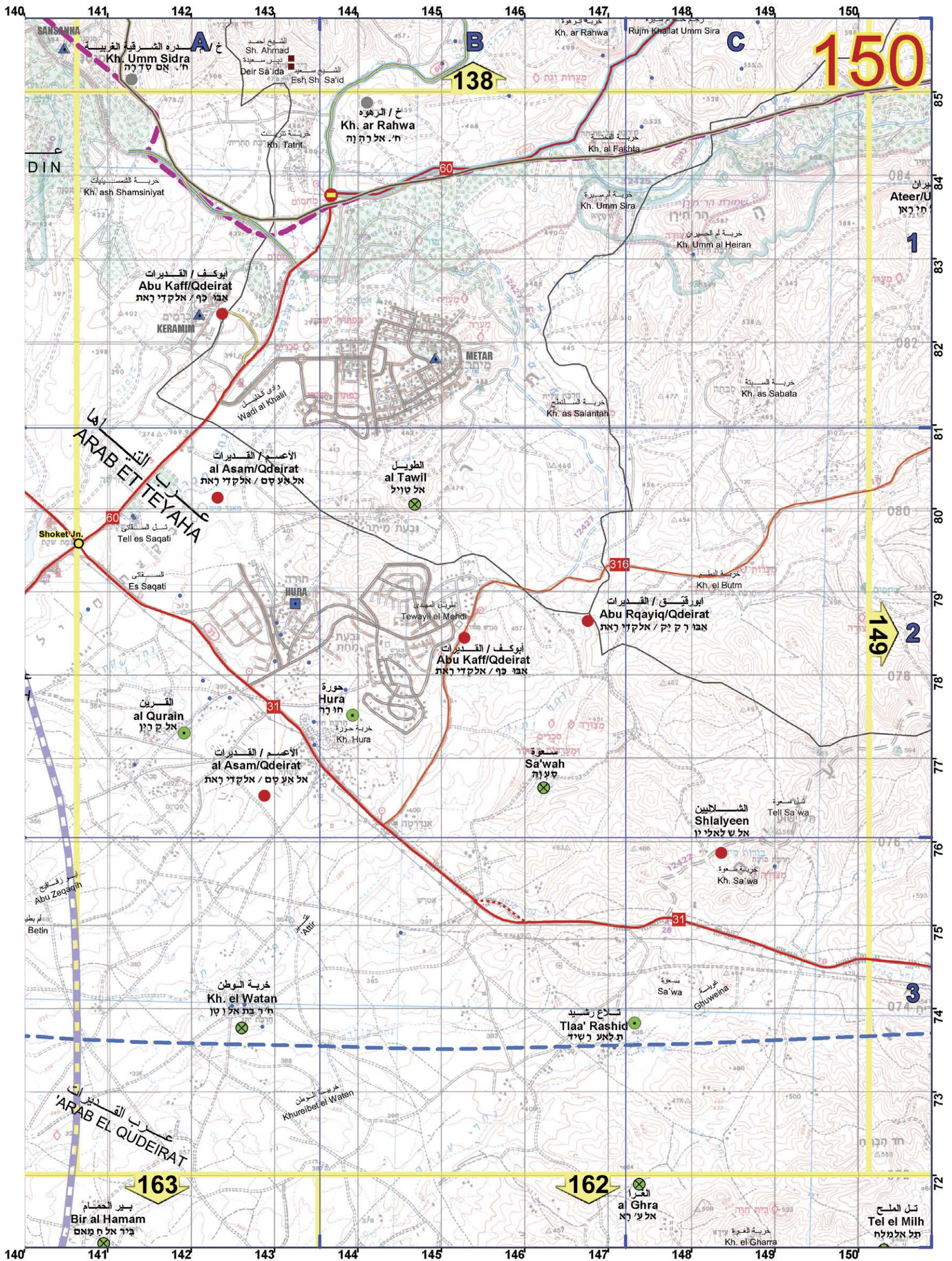
Ard Kuseife

Harabet el Bat

Kh. Kuseife

KUSEIFA

ARAE



150

138

149

163

162

عرب القديرات  
ARAB ET TEYAHIA

عرب القديرات  
ARAB EL QUDEIRAT

ابوكفا / القديرات  
Abu Kaff/Qdeirat  
אבו קף / אלקדי ראת

الأعسم / القديرات  
al Asam/Qdeirat  
אל אעס / אלקדי ראת

ابورقايق / القديرات  
Abu Rqaiyiq/Qdeirat  
אבו רקיק / אלקדי ראת

ابوكفا / القديرات  
Abu Kaff/Qdeirat  
אבו קף / אלקדי ראת

الأعسم / القديرات  
al Asam/Qdeirat  
אל אעס / אלקדי ראת

الشلالين  
Shlalyeen  
אל שאלין

خربة الوطن  
Kh. el Watan  
חי' בית אלון טן

تلع رشيد  
Tlaa' Rashid  
תלאע רשיד

بئر الحمام  
Bir al Hamam  
ביר אל חמאם

الغرا  
al Ghra  
אל ע'רא

تل الملح  
Tel el Milh  
תל אלמלח

خ / الرهوة  
Kh. ar Rahwa  
חי' אל רהוה

ابورقايق / القديرات  
Abu Rqaiyiq/Qdeirat  
אבו רקיק / אלקדי ראת

الأعسم / القديرات  
al Asam/Qdeirat  
אל אעס / אלקדי ראת

الشلالين  
Shlalyeen  
אל שאלין

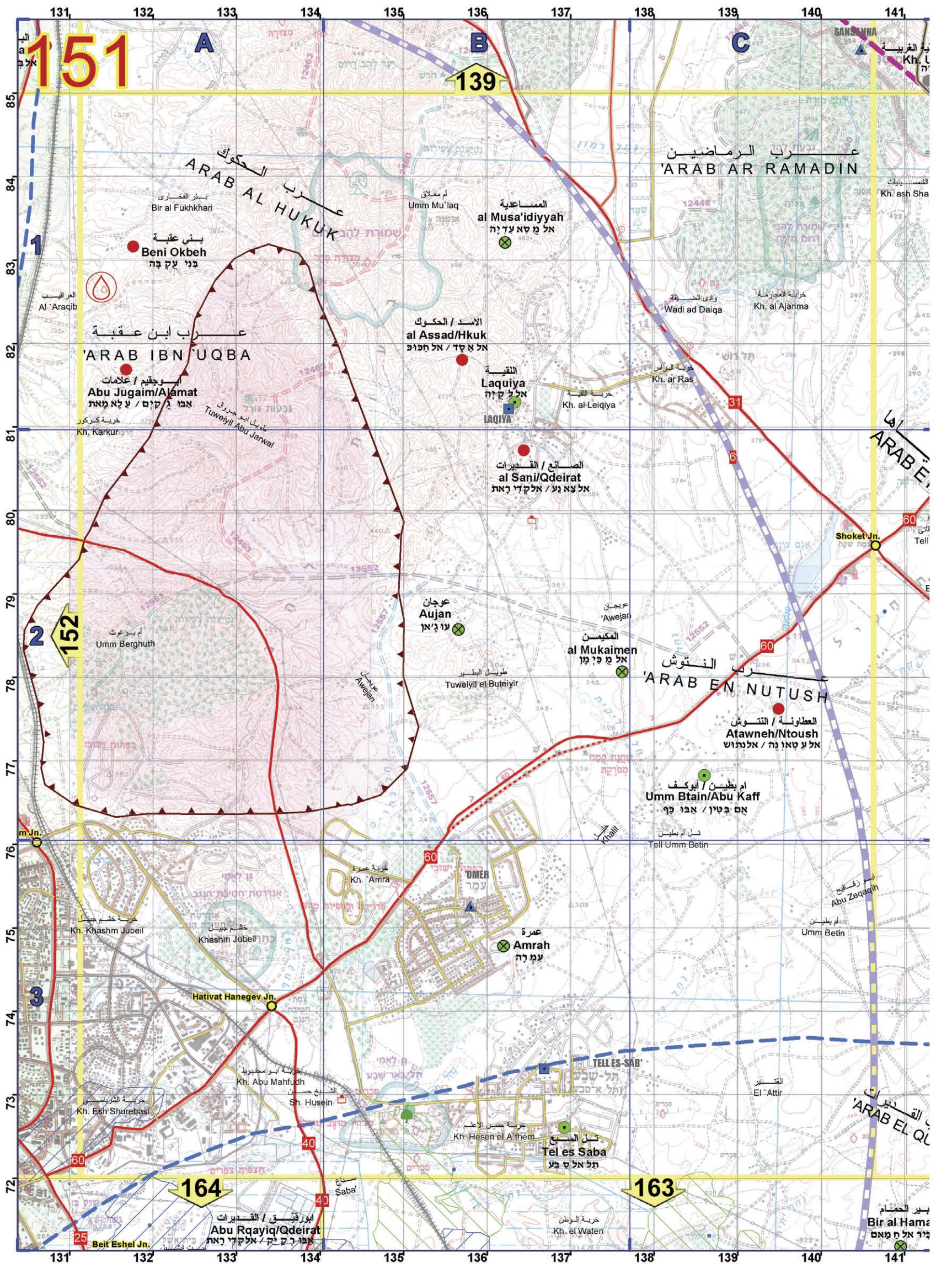
خربة الوطن  
Kh. el Watan  
חי' בית אלון טן

تلع رشيد  
Tlaa' Rashid  
תלאע רשיד

بئر الحمام  
Bir al Hamam  
ביר אל חמאם

الغرا  
al Ghra  
אל ע'רא

تل الملح  
Tel el Milh  
תל אלמלח



151

139

152

164

163

عرب الحوك  
ARAB AL HUKUK

عرب الرماضين  
ARAB AR RAMADIN

عرب ابن عقبة  
ARAB IBN UQBA

عرب النتوش  
ARAB EN NUTUSH

عرب  
ARAB EL Q...

بنی عکبة  
Beni Okbeh

المساعبة  
al Musa'idiyyah

الاسد / الحوك  
al Assad/Hkuk

النقبة  
Laquiya

الصانع / القديرات  
al Sani/Qdeirat

عوجان  
Aujan

المكيمين  
al Mukaimen

العطاونة / النتوش  
Atawneh/Ntoush

أم بطين / ابوكف  
Umm Btain/Abu Kaff

عمرة  
Amrah

ابورقيق / القديرات  
Abu Rqaiyq/Qdeirat

تل السبع  
Tel es Saba

بئر الحمام  
Bir al Hama

بئر الفخاري  
Bir al Fuhkhari

أم معلق  
Umm Mu'laq

وادي المشيفة  
Wadi ad Daiqa

خربة العجارمة  
Kh. al Ajarima

العراقيب  
Al 'Araqib

خربة كركور  
Kh. Karkur

تويل ابو جردول  
Tuwelyil Abu Jarwal

خربة القوية  
Kh. al-Leiqiya

خربة الراس  
Kh. ar Ras

عوجان  
'Awejar

تويل البيطير  
Tuwelyil el Buteiyr

تل أم بطين  
Tell Umm Betin

أم بطين  
Umm Betin

خربة خشم جيبيل  
Kh. Khashim Jubail

خشم جيبيل  
Khashim Jubail

خربة عمرة  
Kh. 'Amra

عمرة  
'Omer

خربة ابو مسعود  
Kh. Abu Mahfudh

ش. هوسين  
Sh. Husein

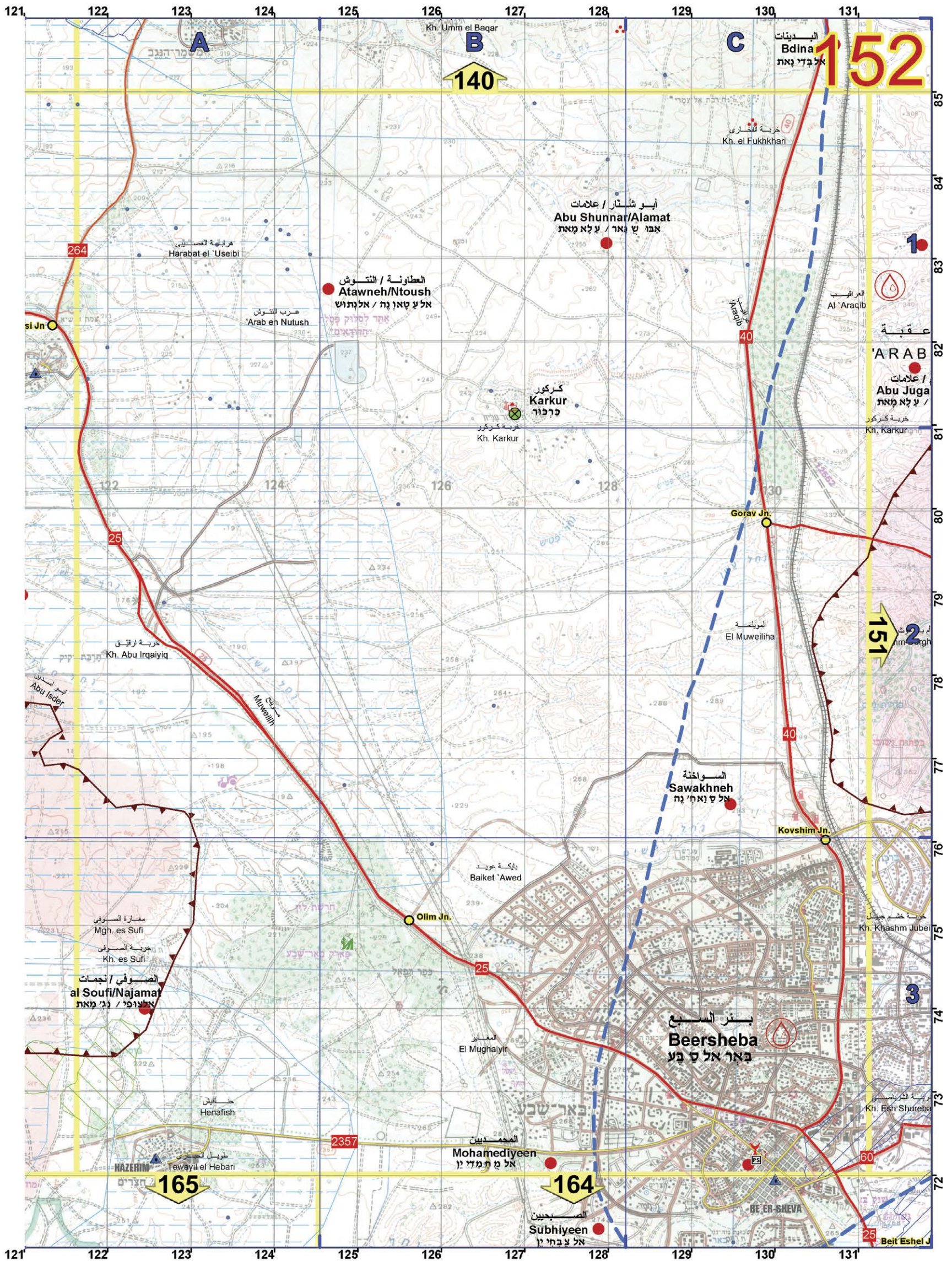
خربة حسن الاخم  
Kh. Hesen el A'hem

التسير  
El 'Attir

سابع  
Sabal

خربة الوطن  
Kh. el Waten

عرب القديرات  
ARAB EL Q...



152

140

151

165

164

البيديئات  
Bdina  
אל בדי נאת

أبو شنار / علامات  
Abu Shunnar/Alamat  
אבו ש נאר / על לא מאת

العطاونة / النطوش  
Atawneh/Ntoush  
אתר לטרוק פסל  
אל על סאון נה / אלנתוש

كركور  
Karkur  
קרפור

'ARAB  
علامات /  
Abu Juga  
ע לא מאת

السواخنة  
Sawakhneh  
אל ס נאח'נה

بئر السبع  
Beersheba  
באר אל ס בע

المحمديين  
Mohamediyen  
אל م محمدין

الصبيحين  
Subhiyeen  
אל ص בחין

الصفوي / نجمات  
al Soufi/Najamat  
אל ص فוי / נג' מאת

مغارة الصوفي  
Mgh. es Sufi  
خربة الصوفي  
Kh. es Sufi

حنافيش  
Henafish

طريق العسكاري  
Tawayil el Hebari

بلجة عويد  
Balket 'Awed

Olim Jn.

Kovshim Jn.

Gorav Jn.

خربة كركور  
Kh. Karkur

عرب النطوش  
'Arab en Ntoush

هرابطة العصبيني  
Harabat el 'Useibi

Kh. Umm el Baqar

خربة الفخاري  
Kh. el Fukkhari

العراقيب  
Al 'Araqib

خربة كركور  
Kh. Karkur

المويلىحة  
El Muweliha

خربة ارقايق  
Kh. Abu Irgaiyiq

أبو إسدرا  
Abu Isdra

مغارة الصوفي

خربة الصوفي

خربة خشم جيب

خربة خشم جيب

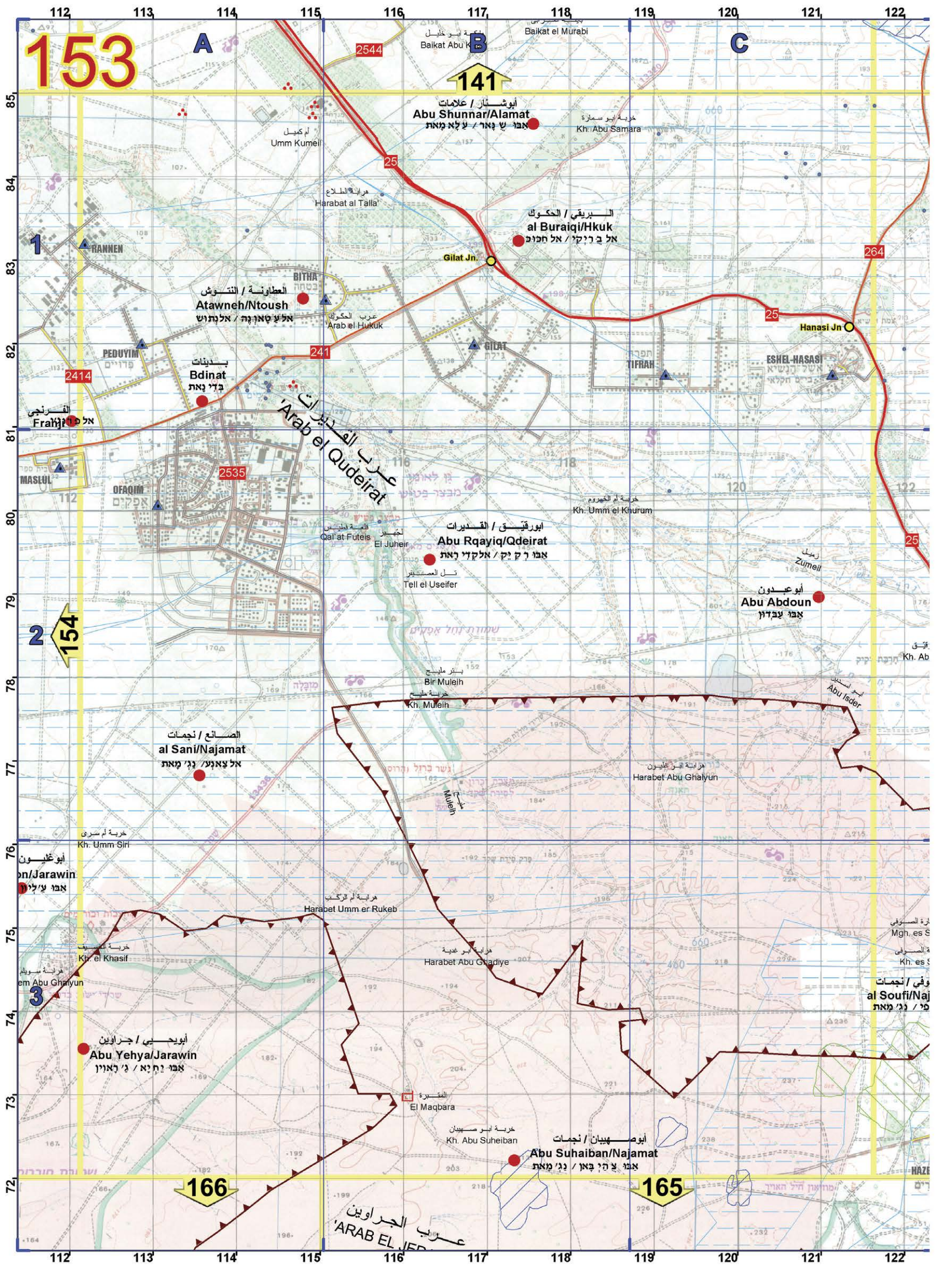
خربة الشريصبي

المحمديين

BE ER SHEVA

Beit Eshel J





153

141

154

165

166

أبو شنار / علامات  
Abu Shunnar/Alamat  
אבו שןאר / אלאמאט

السريقي / الحوك  
al Bura'iqi/Hkuk  
אל בר'איקי / אל חוק

العطاونة / التوش  
Atawneh/Ntoush  
אל עאوانה / אל توش

بديئات  
Bdinat  
בדינת

عرب القديرات  
Arab el Qudeirat  
عرب القديرات

ابورقايق / القديرات  
Abu Rqayiq/Qdeirat  
أبو رقايق / ألكقايات

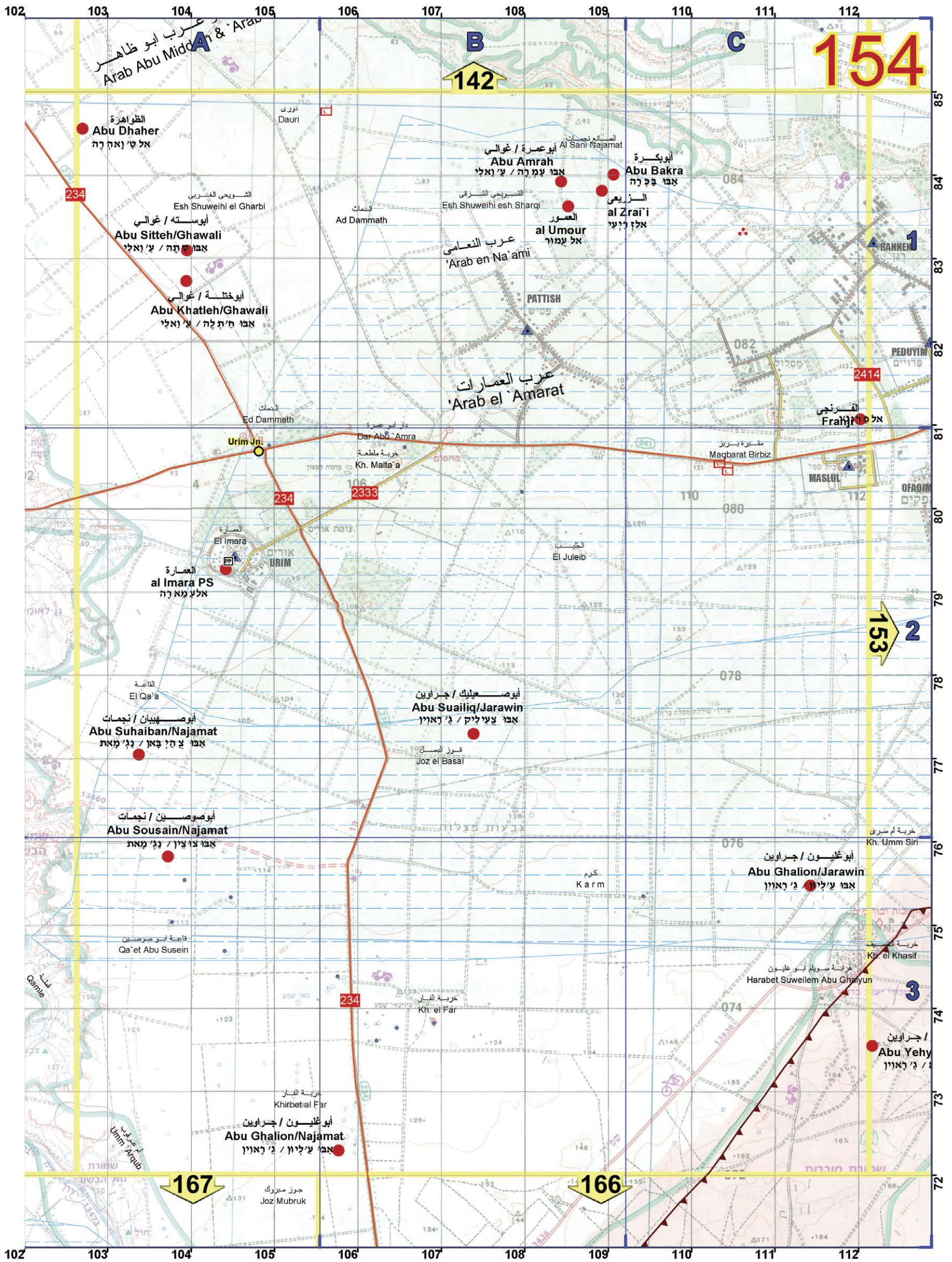
أبو عبدون  
Abu Abdoun  
أبو عبدون

الصانع / نجمات  
al Sani/Najamat  
أل صانعه / نجماط

أبو يحيى / جراويين  
Abu Yehya/Jarawin  
أبو يحيى / جراويين

أبو سهايبان / نجمات  
Abu Suhaiban/Najamat  
أبو سهايبان / نجماط

عرب الجراويين  
ARAB EL JERAWIN



عرب ابو ظاهر  
Arab Abu Middah & Arab

154

B  
142

C

الظواهره  
Abu Dhaheer  
אל ט' נאהרה

دوري  
Dauri

المصالح نجمات  
Abu Amrah  
أبو عمارة / غوالي  
أبو عمارة / غوالي

أبو بكره  
Abu Bakra  
أبو بكره

الشويحي الغربي  
Esh Shuweih el Gharbi  
أبوسته / غوالي  
Abu Sitteh/Ghawali  
أبو سته / غوالي

الدمث  
Ad Dammath

الشويحي الشرقي  
Esh Shuweih esh Sharqi  
أبو عمارة / غوالي  
Abu Amrah  
أبو عمارة / غوالي

الزريعي  
al Zrai'i  
أبو زريعي

أبوختلة / غوالي  
Abu Khatleh/Ghawali  
أبو ختلة / غوالي

عرب النعامي  
'Arab en Na'ami

العمرور  
al Umour  
أبو عمرور

عرب العمارات  
'Arab el Amarat

الدمث  
Ed Dammath

دار ابو عمارة  
Dar Abu 'Amra  
خربة ملطمة  
Kh. Malta'a

مقبرة بربيز  
Magbarat Birbiz

الفرنجي  
Frajnji  
أبو فرنجي

الدمث  
Ed Dammath

Urim Jn.

العمارة  
El Imara  
أبو عمارة  
al Imara PS  
أبو عمارة

القاعة  
El Qa'a  
أبو صبايبان / نجمات  
Abu Suhaiban/Najamat  
أبو صبايبان / نجمات

أبو صبايبان / جرأوين  
Abu Suailiq/Jarawin  
أبو صبايبان / جرأوين

قرية البساس  
Joz el Basal

أبو صوصين / نجمات  
Abu Sousain/Najamat  
أبو صوصين / نجمات

أبو غليون / جرأوين  
Abu Ghaliion/Jarawin  
أبو غليون / جرأوين

قاعة أبو صوصين  
Qa'et Abu Susein

قرية سوويلم أبو غرايون  
Harabet Suweilem Abu Gharyun

خربة الفار  
Khirbet al Far  
أبو غليون / جرأوين  
Abu Ghaliion/Najamat  
أبو غليون / جرأوين

أبو غليون / جرأوين  
Abu Ghaliion/Najamat  
أبو غليون / جرأوين

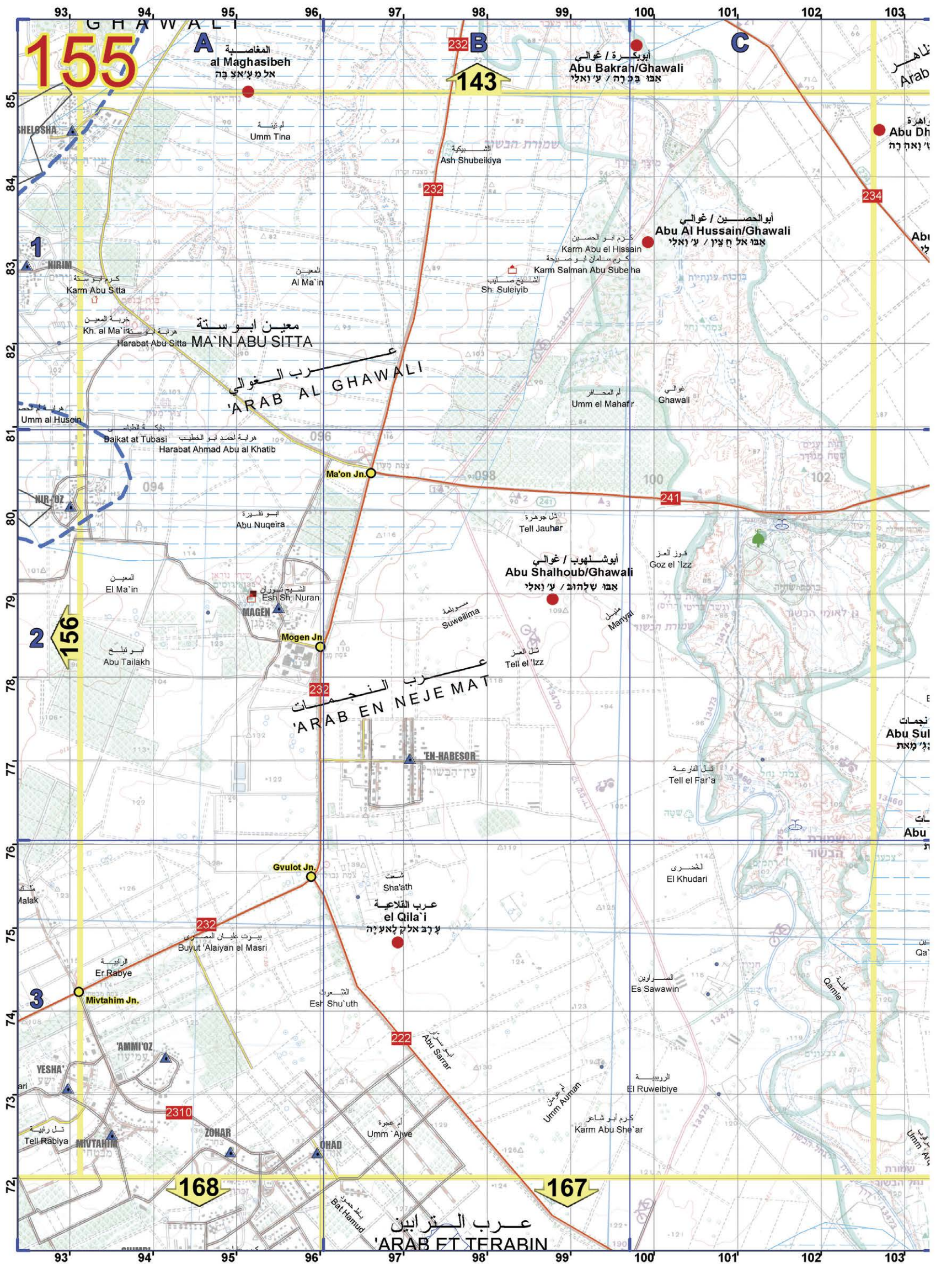
أبو يهيا  
Abu Yehya  
أبو يهيا

167

166

جوز مبروك  
Joz Mubruk





155

143

156

168

167

المغاصبية  
al Maghasibeh  
אל מג'אסב'יה

أبو بكره / غوالي  
Abu Bakrah/Ghawali  
אבו בקרה / ע'ואלי

أبو الحصين / غوالي  
Abu Al Hussain/Ghawali  
אבו אל ח'אס'ין / ע'ואלי

معين ابوسطة  
MA'IN ABU SITTA

عرب السغوالي  
'ARAB AL GHAWALI

أبو شلهوب / غوالي  
Abu Shalhoub/Ghawali  
אבו של'הוב / ע'ואלי

عرب النجمات  
'ARAB EN NEJEMAT

عرب القلاية  
el Qila'i  
ע'רב אלק'לאע'יה

عرب الترابين  
'ARAB ET TERABIN

أبو بكره / غوالي  
Abu Bakrah/Ghawali  
אבו בקרה / ע'ואלי

أبو ذر  
Abu Dh  
אבו ذ'ר

أبو الحصين / غوالي  
Abu Al Hussain/Ghawali  
אבו אל ח'אס'ין / ע'ואלי

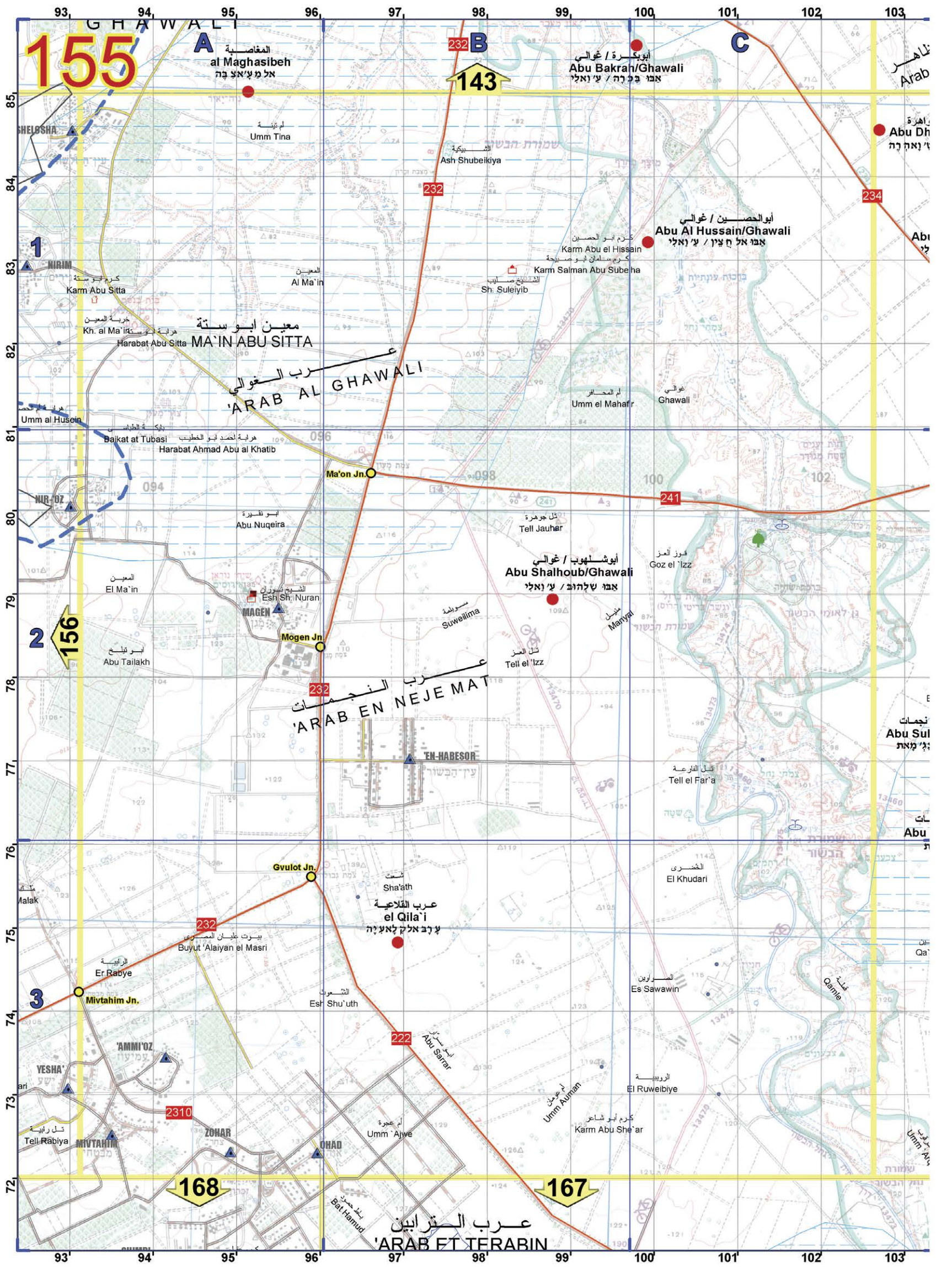
نجمات  
Abu Sul  
אבו סול

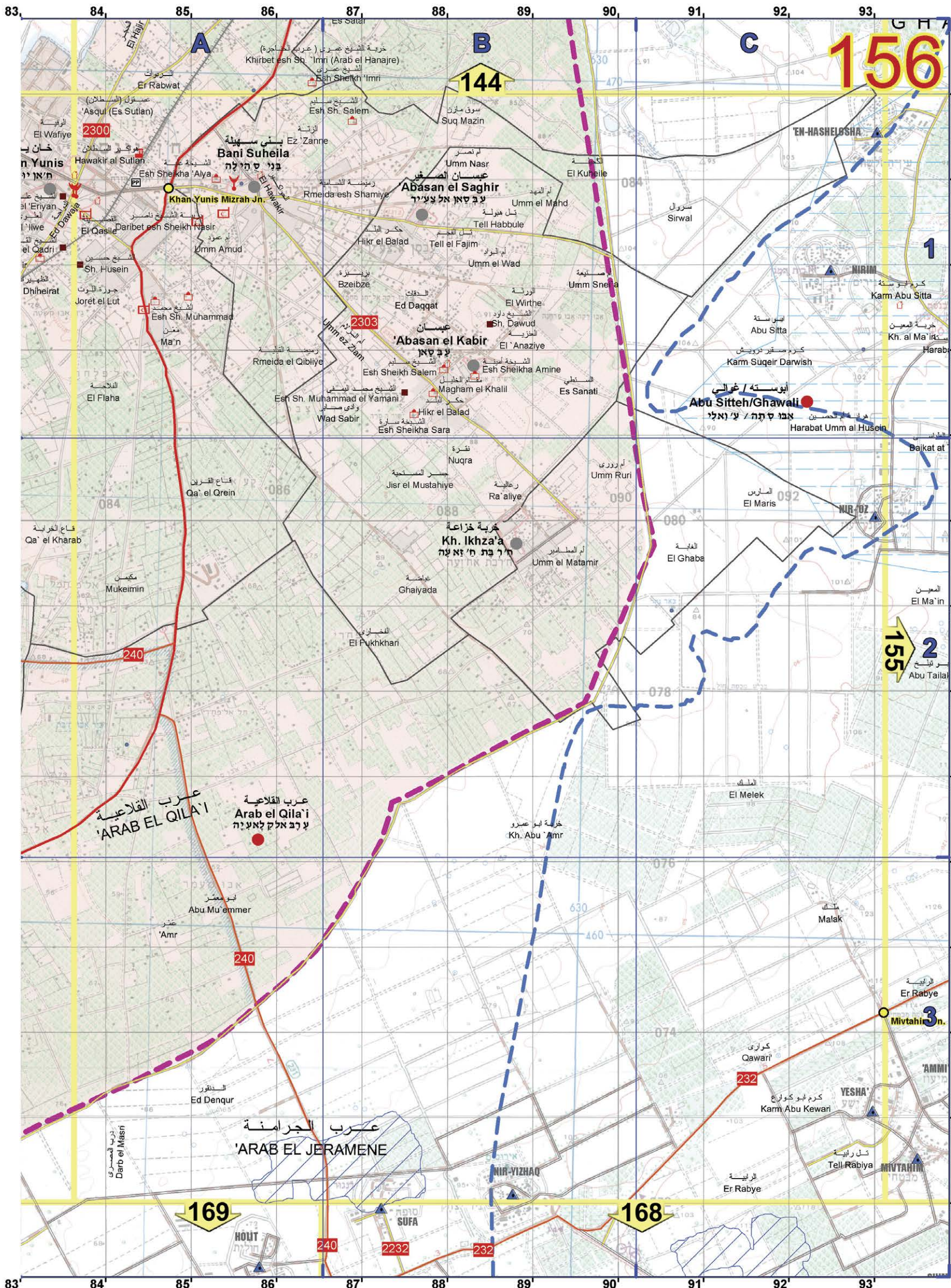
أبو  
Abu

أبو  
Abu

أبو  
Abu

أبو  
Abu





156

144

155

169

168

בני סוהילה  
בני סוהילה

עבסאן אל סג'יר  
עבסאן אל סג'יר

עבסאן  
עבסאן

ח'רבת ח'זאע  
ח'רבת ח'זאע

عرب القلاع  
'ARAB EL QILA'

عرب القلاع  
Arab el Qila'

عرب الجرامنة  
'ARAB EL JERAMENE

أبو سته / غوالي  
Abu Sittah/Ghawali

ميتاحيم  
Mivtahim

חולית  
HOLIT

سفا  
SUFA

يشا  
YESHA'

تل رابية  
Tell Rabiya

ميتاحيم  
Mivtahim

157

A

B

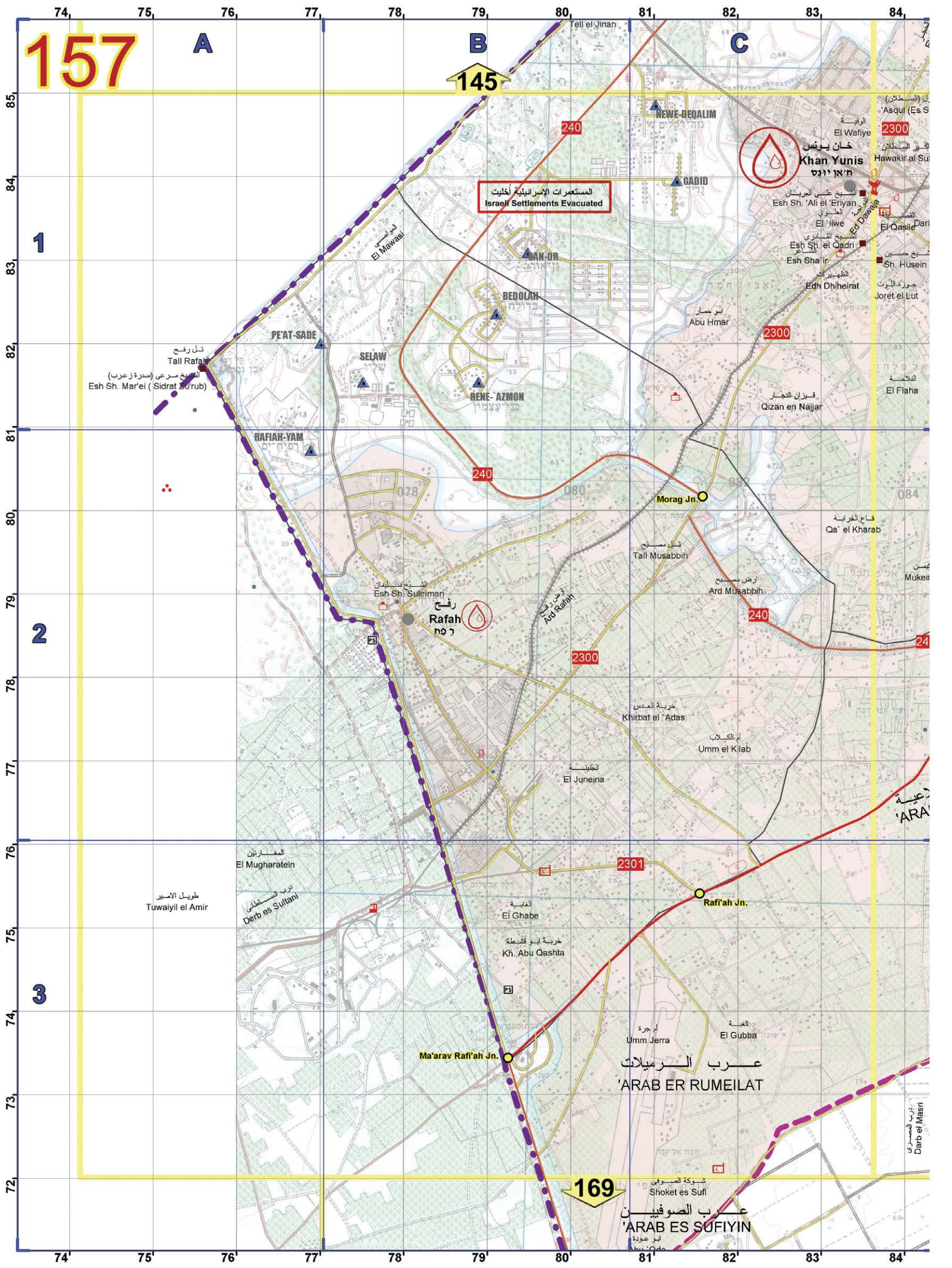
C

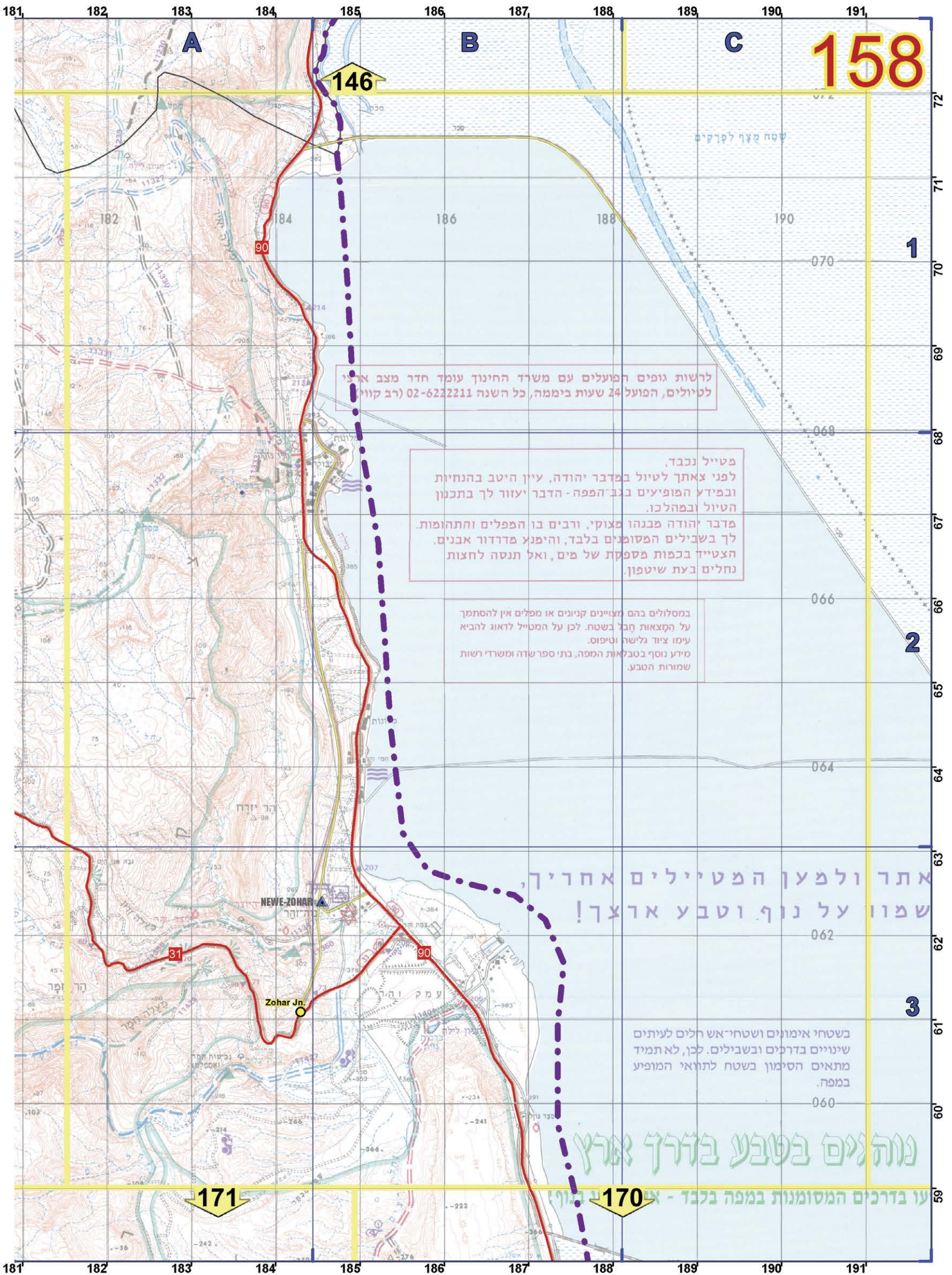
145

1

2

3





158

לרשות גופים הפועלים עם משרד החינוך עומד חדר מצב אבני לטיולים, הפועל 24 שעות ביממה, כל השנה 02-6222211 (רב קווני)

מטייל נכבד,  
 לפני צאתך לטיול במדבר יהודה, עיין היטב בהנחיות ובמידע המופיעים בגב הפפה - הדבר יעזור לך בתכנון הטיול ובמהלכו.  
 מדבר יהודה מבנהו מצוקי, ורבים בו הפפלים והתהומות. לך בשבילים המסומנים בלבד, והימנע מדרדור אבנים. הצטייד בכמות מספקת של מים, ואל תנסה לחצות נחלים בעת שיטפון.

במסלולים בהם מצוינים קניונים או מפלים אין להסתמך על הקוצאות חבל בשטח. לכן על המטייל לדאוג להביא עימו ציוד גלישה וטיפוס.  
 מידע נוסף בטבלאות הספה, בתי ספר שדה ומשרדי רשות שמורות הטבע.

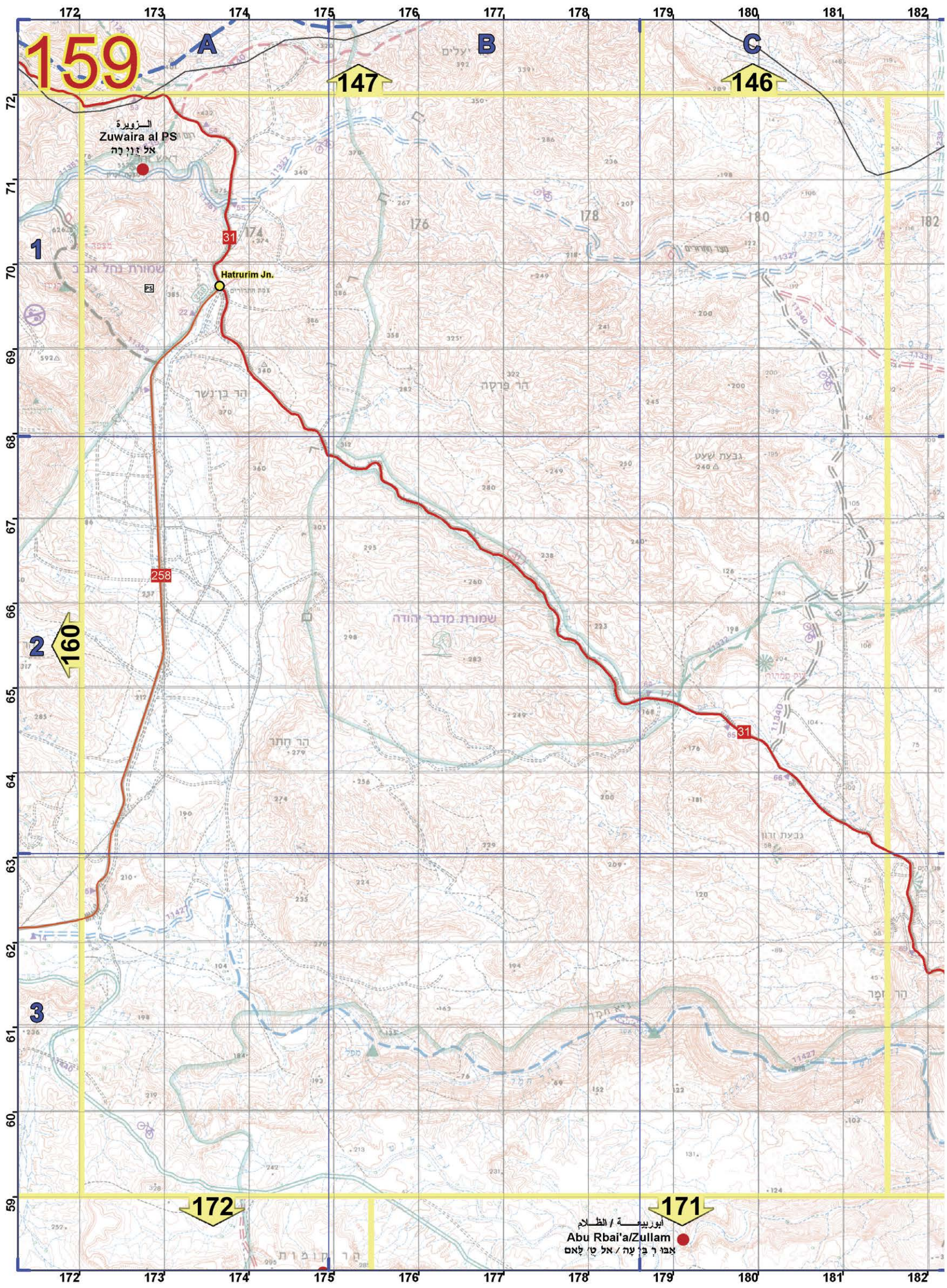
אתר ולפען המטיילים אחריך,  
 שמו על נוף וטבע ארצך!

בשטחי אימונים ושטחי אש חלים לעיתים שינויים בדרכים ובשבילים. לכן, לא תמיד מתאים הסימון בשטח לתוואי המופיע במפה.

נוהלים בטבע בדרך ארץ  
 עו בדרכים המסומנות במפה בלבד - אין עניין בנזק

171

170



159

A

B

C

147

146

1

31

178

180

182

الزويرة  
Zuwaira al PS  
אל זני נה

Hatrum Jr.  
ח'ת תרורים

הר בן אשר

הר פרקס

גבעת שעט

2

160

שמורת מדבר יהודה

הר חתור

31

3

172

171

البريدية / الظلام  
Abu Rbai'a/Zullam  
אבו רביעה / אל ט' לאם

הר קומות

