

129

A

B

C

119

118

Wuhaidat Jabarar
אל וחי דאת ג' בא נאת

Abu al Udous/Irteimat
אבו אל עדוס / אר תי מאת

Abu Jraiban/Saadneh
אבו ג' רי באן / אל ס עאד נה

Bin Ajlan/Amarin
בן אג' לאן / ע אמרין

al Fukara/Irteimat
אל פק נאא / אר תי מאת

Abu Jabir
אבו ג' א בר

al Nuwairi/Saadneh
אל נ' וירי / אל ס עאד נה

Abu Jraiban/Saadneh
אבו ג' רי באן / אל ס עאד נה

Bin Sabbah/Hasanat
בן ס באח / ח ס נאת

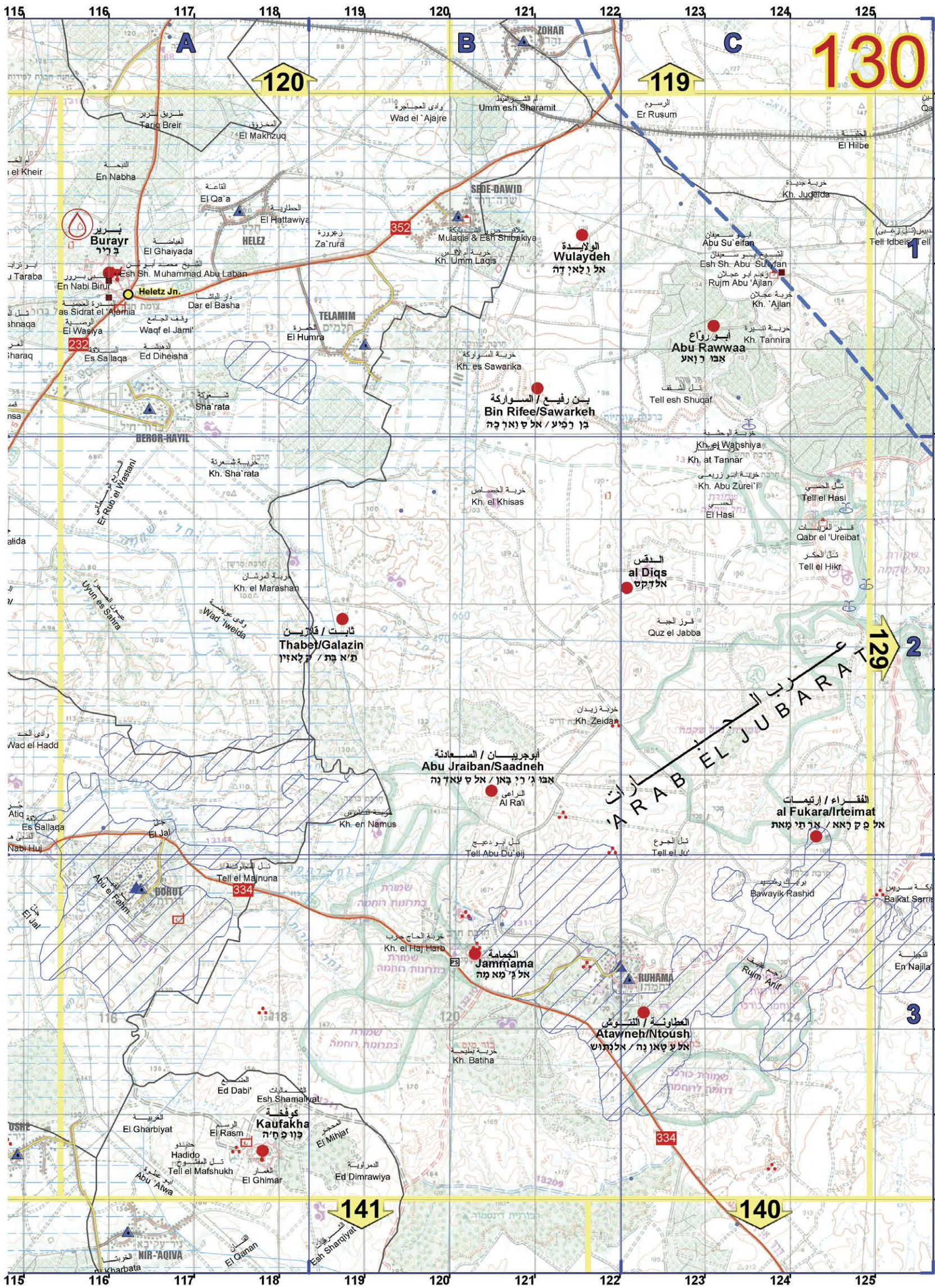
Rasm Bir Jubarat

JUBBARAT

140

139

Shlalyeen
אל ש לאלי ען



130

A

B

C

120

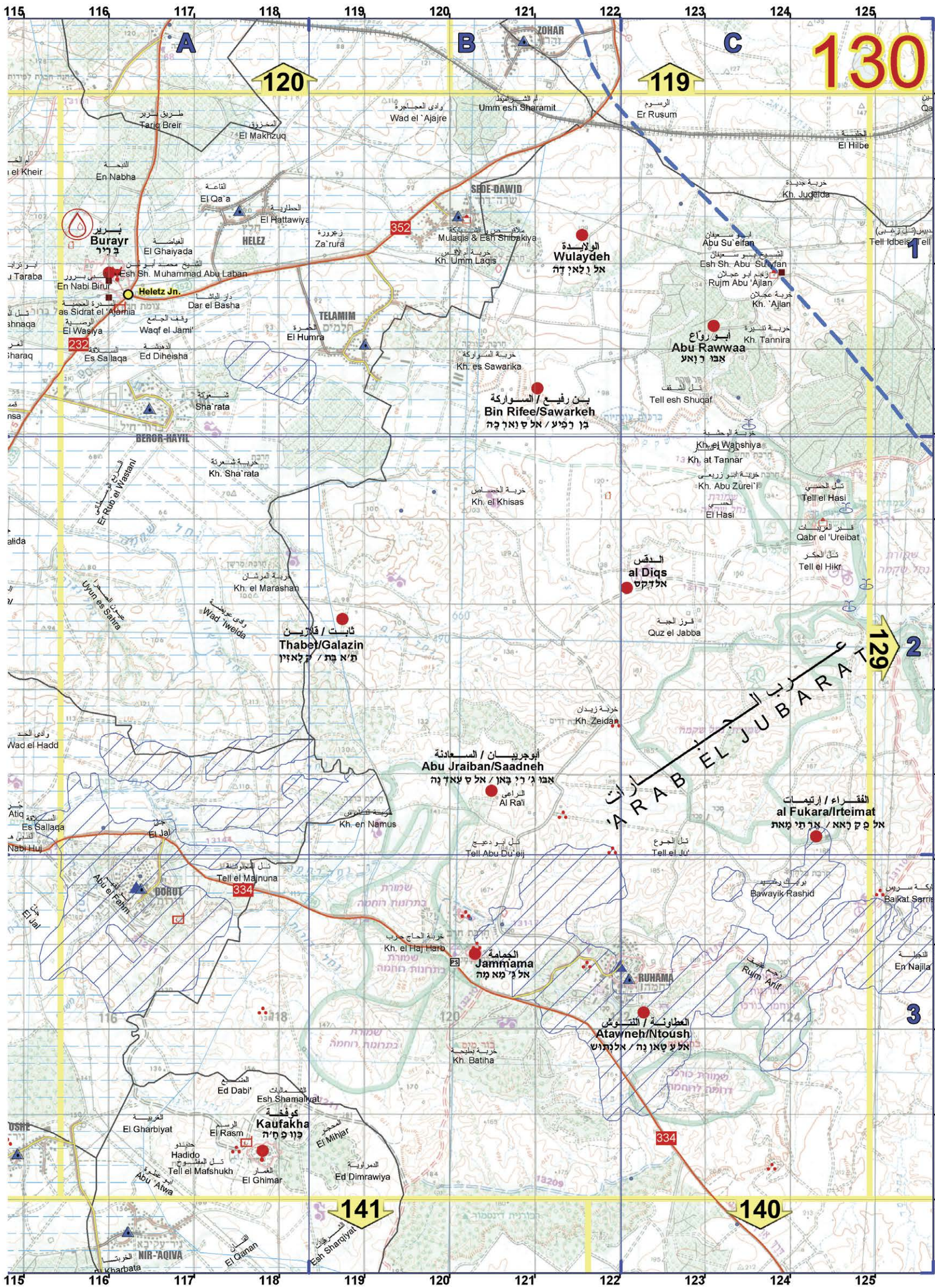
119

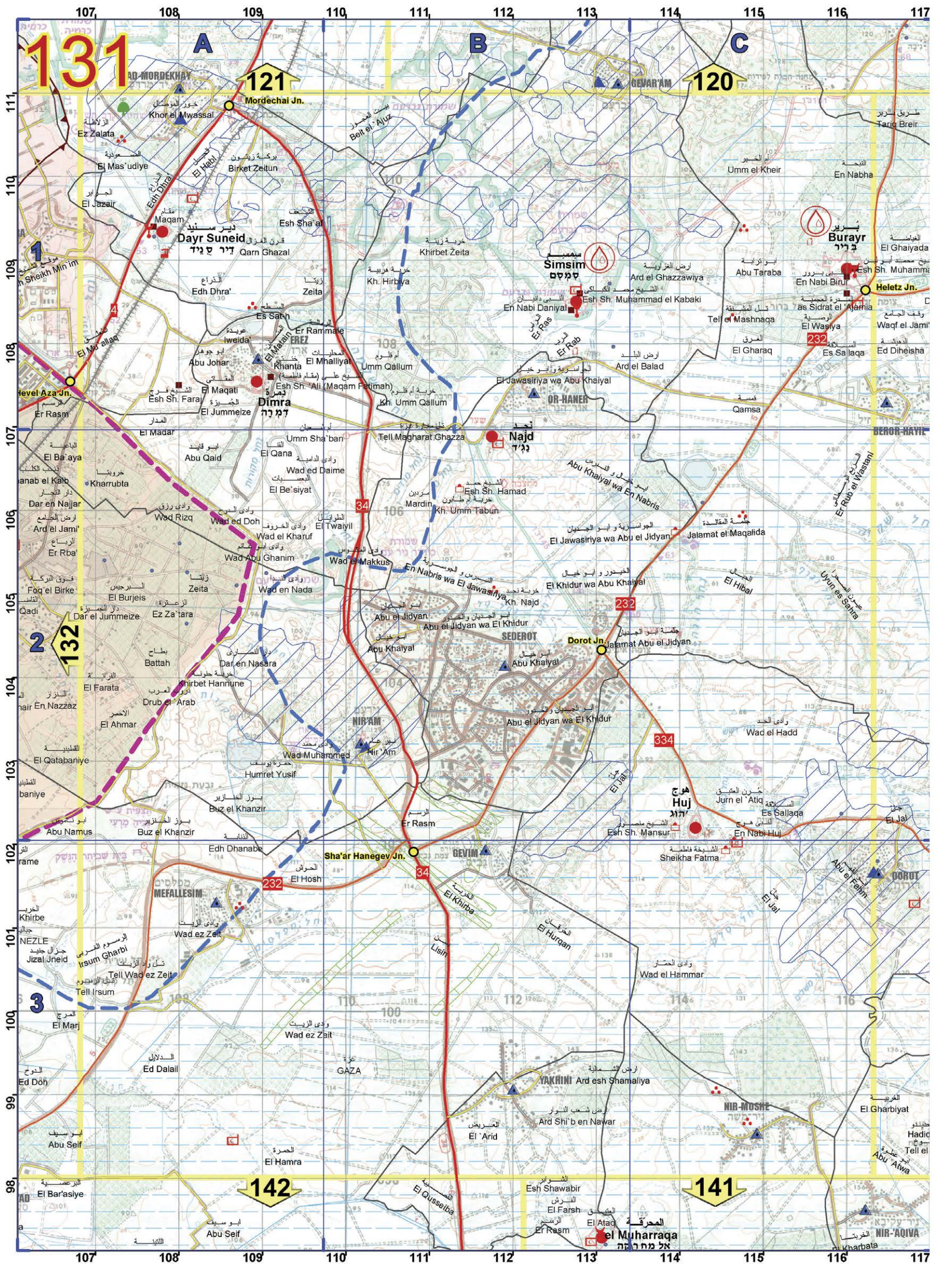
129

ARAB EL JUBARAT

141

140





131

121

120

132

142

141

AD MORBEKHAJ

Mordéchai Jn.

GEVAR'AN

Dayr Suneid

Simsim

Burayr

Dayr Aza Jn.

Dimra

Najd

Heletz Jn.

Dorot Jn.

Sha'ar Hanegev Jn.

Huj

MEFALLESIM

GEVIM

DOROT

NEZLE

YAKHINI

NIR-MOSHE

Ed Dalail

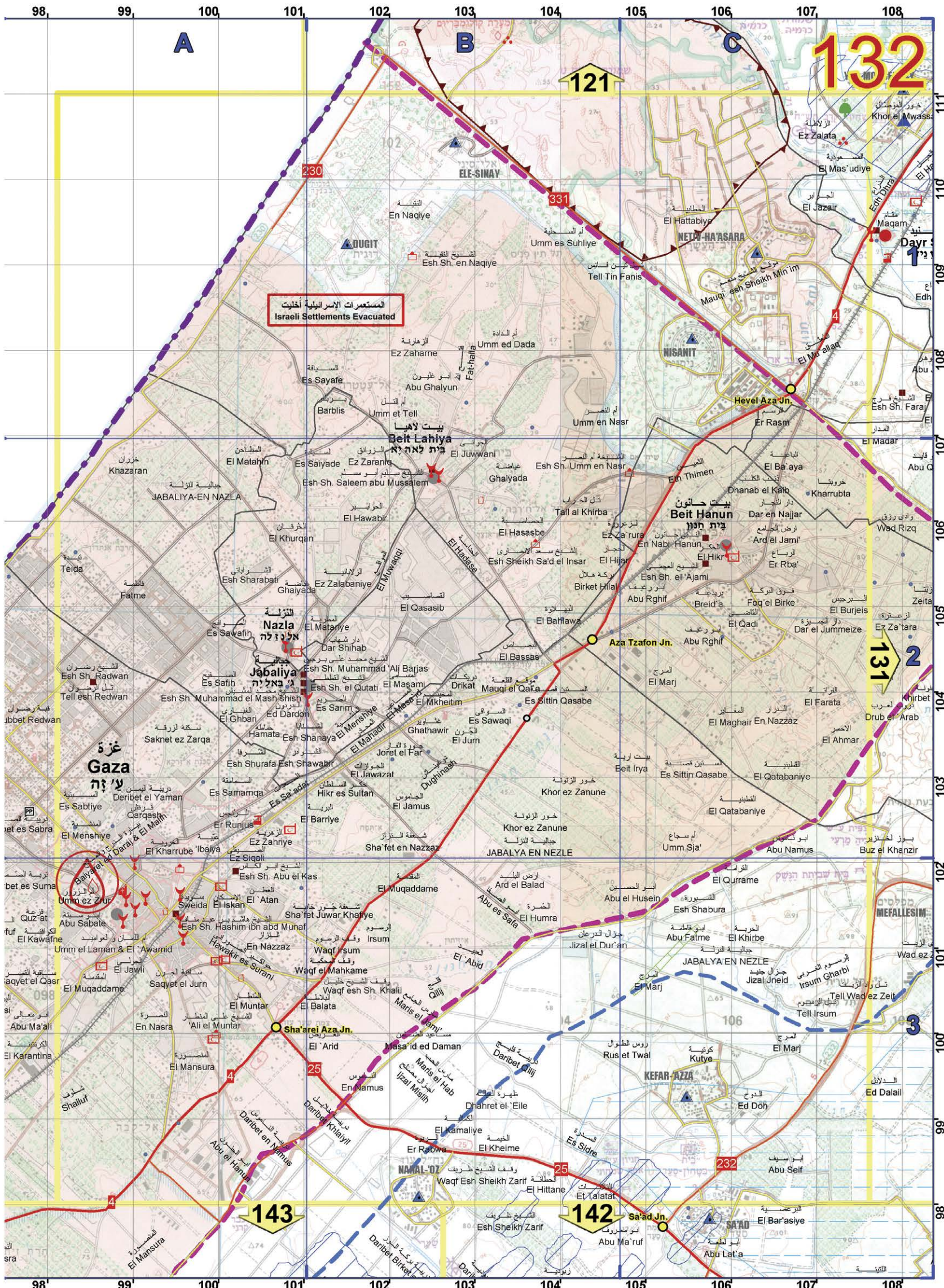
Esh Shawabir

el Muharraqa

Abu Seif

El Farsh

NIR-AQIVA



المستعمرات الإسرائيلية أُخليت
Israeli Settlements Evacuated

غزة
Gaza

بيت لاهيا
Beit Lahia

بيت حانون
Beit Hanun

النازلة
Nazla

أزا تذاون ج.ن.
Aza Tzafon Jn.

شاهري أزا ج.ن.
Sha'arei Aza Jn.

سعد ج.ن.
Sa'ad Jn.

132

121

131

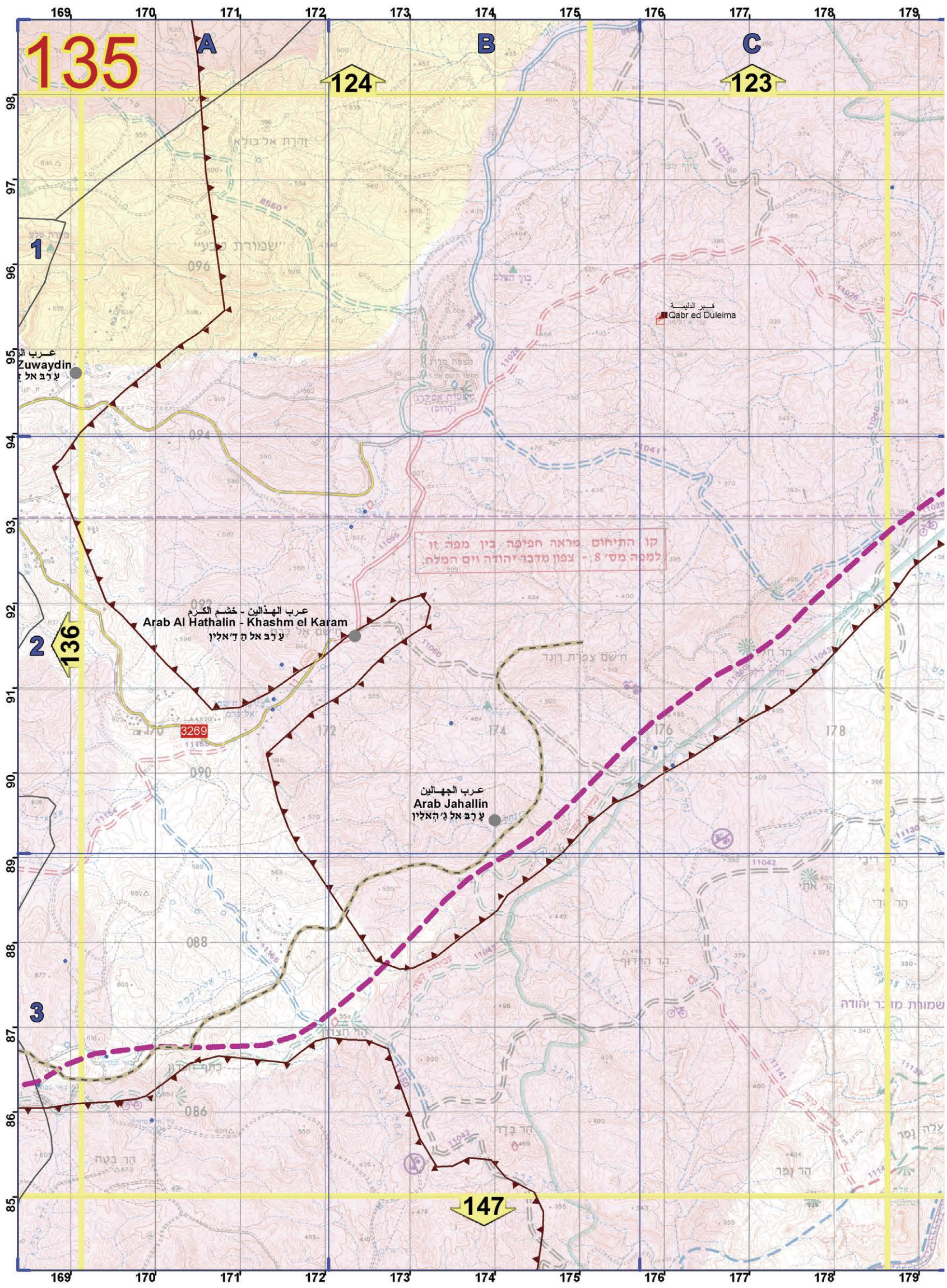
143

142

3

2

1



135

A

B

C

124

123

1

2

3

ערב אל
Zuwaydin

عرب الهذالين - خشم الكرم
Arab Al Hathalin - Khashm el Karam
ערב אל ה'אלין

عرب الجهالين
Arab Jahallin
ערב אל ג'האלין

قبر الدليمة
Qabr ed Duleima

קו התייחוס מראה חמיפה בין מפה זו למפה מס' 8 - צפון מדבר יהודה וים המלח.

3269

147

169

170

171

172

173

174

175

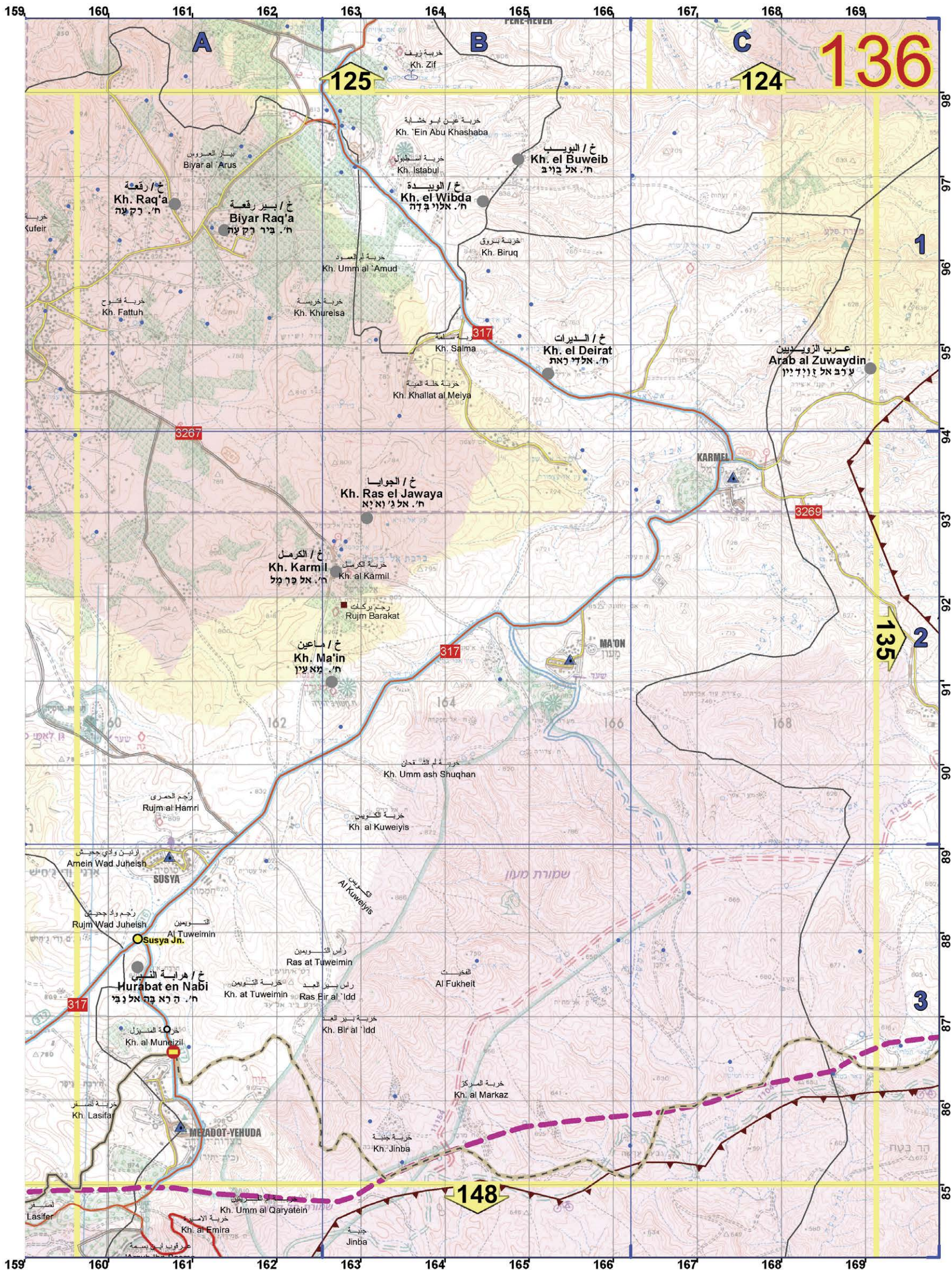
176

177

178

179

98
97
96
95
94
93
92
91
90
89
88
87
86
85



A

B

C

136

125

124

1

135

2

3

148

خربة زيف
Kh. Zif

خربة عين ابو خشابا
Kh. 'Ein Abu Khashaba

خربة استابول
Kh. Istabul

خربة الويدة
Kh. el Wibda

خربة ام العمود
Kh. Umm al 'Amud

خربة خريسة
Kh. Khureisa

خربة خلة المينة
Kh. Khallat al Meinya

خربة الجوايا
Kh. Ras el Jawaya

خربة الكرميل
Kh. al Karmil

خربة ام الشوخان
Kh. Umm ash Shuqhan

خربة الكوييس
Kh. al Kuweiyis

خربة التويمين
Ras at Tuweimin

خربة التويمين
Ras Eir al 'Idd

خربة بئر ال ايد
Kh. Bir al 'Idd

خربة الجنبه
Kh. Jinba

خربة ام القريتين
Kh. Umm al Qaryatein

خربة ام اميرا
Kh. al Emira

جنبه
Jinba

خ / البويب
Kh. el Buweib

خ / السديرات
Kh. el Deirat

عرب الزويديين
Arab al Zuwaydin

خ / رقععة
Kh. Raq'a

خ / بيار رقععة
Biyar Raq'a

خربة فتوح
Kh. Fattuh

3267

خ / الكرميل
Kh. Karmil

خ / ماعين
Kh. Ma'in

رجم الحمري
Rujm al Hamri

رجم وادي جحيش
Rujm Wad Juheish

رجم وادي جحيش
Rujm Wad Juheish

التويمين
Al Tuweimin

خ / هرابة النبي
Hurabat en Nabi

خربة المنيزيل
Kh. al Munezil

خربة لاسيفر
Kh. Lasifer

لاسير
Lasifer

MEZADOT-YEHUDA

خربة ام اميرا
Kh. al Emira

عراقوب ابو بسمة

KARMEL

MAON

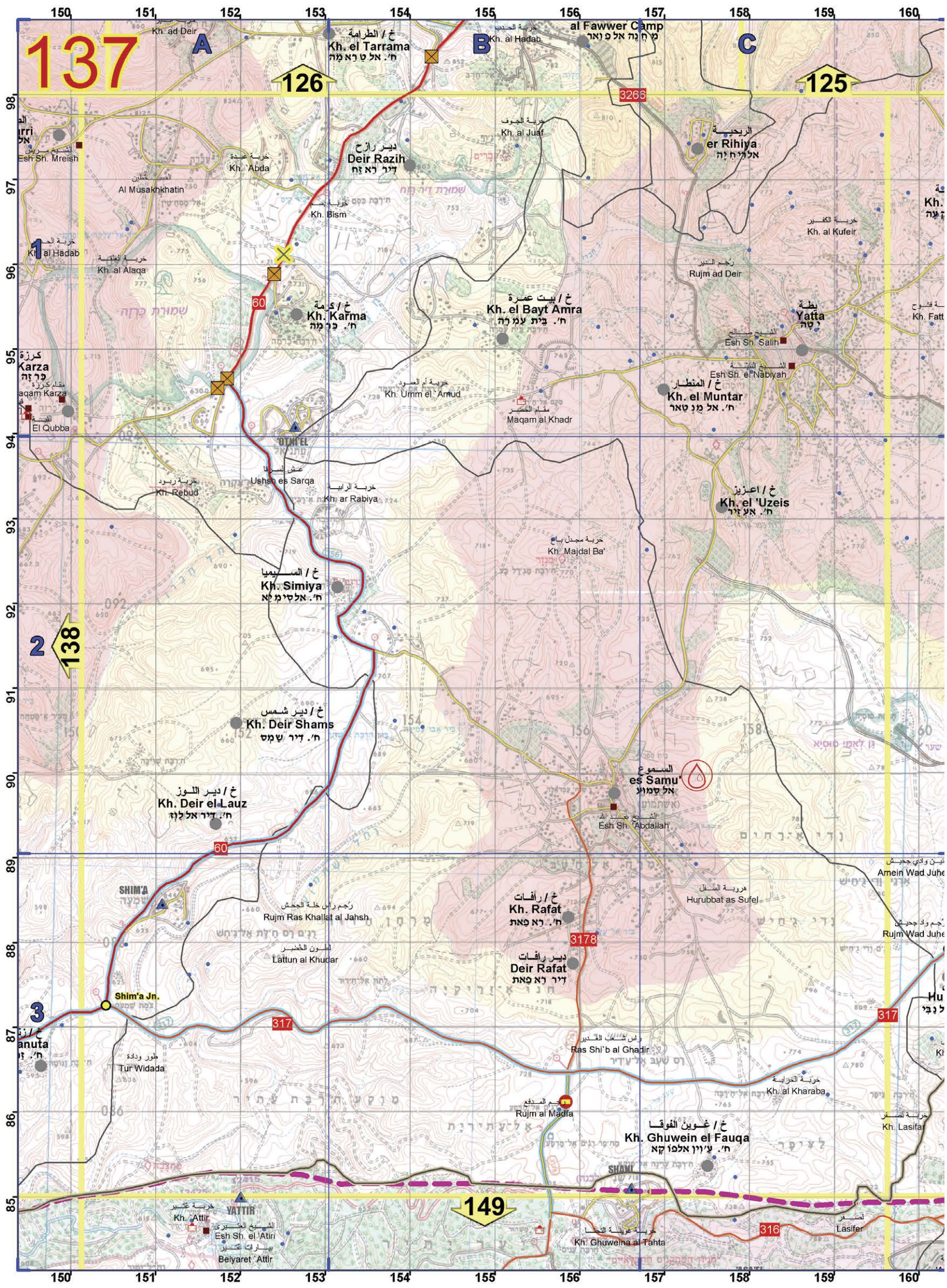
شורת مائون

3269

317

317

317



137

126

125

2

138

149

3266

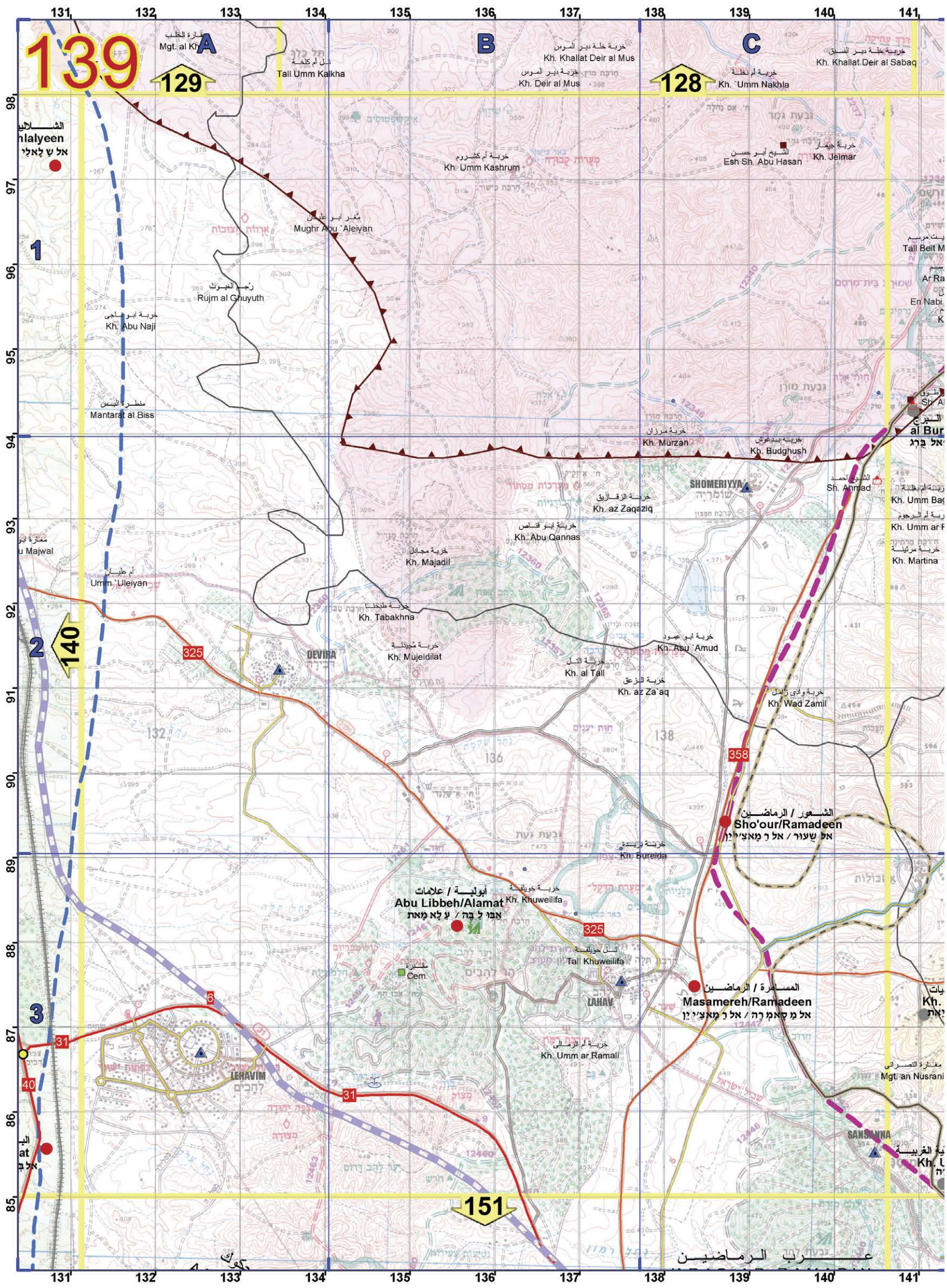
60

3178

317

317

316



139

129

128

140

151

1

2

3

4

5

A

B

C

الشبلان
lalyeen
אל של לאלי

مغرة الخلب
Mgt. al Khab

تل كلكه
Tall Umm Kalkha

خربة خلة دير الموس
Kh. Khallat Deir al Mus

خربة أم ناختة
Kh. 'Umm Nakhla

خربة خلة دير السباق
Kh. Khallat Deir al Sabaq

خربة أم كاشروم
Kh. Umm Kashrum

خربة أم كاشروم
Kh. Umm Kashrum

خربة جيمار
Kh. Jemar

خربة جيمار
Kh. Jemar

مغرة أبو عليان
Mughr Abu 'Aleian

مغرة أبو عليان
Mughr Abu 'Aleian

خربة جيمار
Kh. Jemar

خربة جيمار
Kh. Jemar

رجم الغيوث
Rujm al Ghuyuth

رجم الغيوث
Rujm al Ghuyuth

خربة أبو نجي
Kh. Abu Najj

خربة أبو نجي
Kh. Abu Najj

مغرة البس
Mantarat al Biss

مغرة البس
Mantarat al Biss

خربة مرزان
Kh. Murzan

خربة مرزان
Kh. Murzan

مغرة أبو
U Majwal

مغرة أبو
U Majwal

خربة أم عليان
Umm 'Uleiyān

خربة أم عليان
Umm 'Uleiyān

خربة أبو قناس
Kh. Abu Qannas

خربة أبو قناس
Kh. Abu Qannas

خربة طبخنا
Kh. Tabakhna

خربة طبخنا
Kh. Tabakhna

خربة أبو عمود
Kh. Abu 'Amud

خربة أبو عمود
Kh. Abu 'Amud

خربة مجيدلات
Kh. Mujaidilat

خربة مجيدلات
Kh. Mujaidilat

خربة التل
Kh. al Tall

خربة التل
Kh. al Tall

خربة الأزع
Kh. az Za'āq

خربة الأزع
Kh. az Za'āq

خربة وادي زامل
Kh. Wad Zamil

الشوور / الرماضين
Shu'our/Ramadeen

الشوور / الرماضين
Shu'our/Ramadeen

أبو لبة / علامات
Abu Libbeh/Alamat

أبو لبة / علامات
Abu Libbeh/Alamat

خربة خويلفة
Kh. Khuweilifa

خربة خويلفة
Kh. Khuweilifa

تل خويلفة
Tall Khuweilifa

تل خويلفة
Tall Khuweilifa

خربة أم رمالي
Kh. Umm ar Ramali

خربة أم رمالي
Kh. Umm ar Ramali

المسامرة / الرماضين
Masamereh/Ramadeen

المسامرة / الرماضين
Masamereh/Ramadeen

لحامين
LEHAVIM

لحامين
LEHAVIM

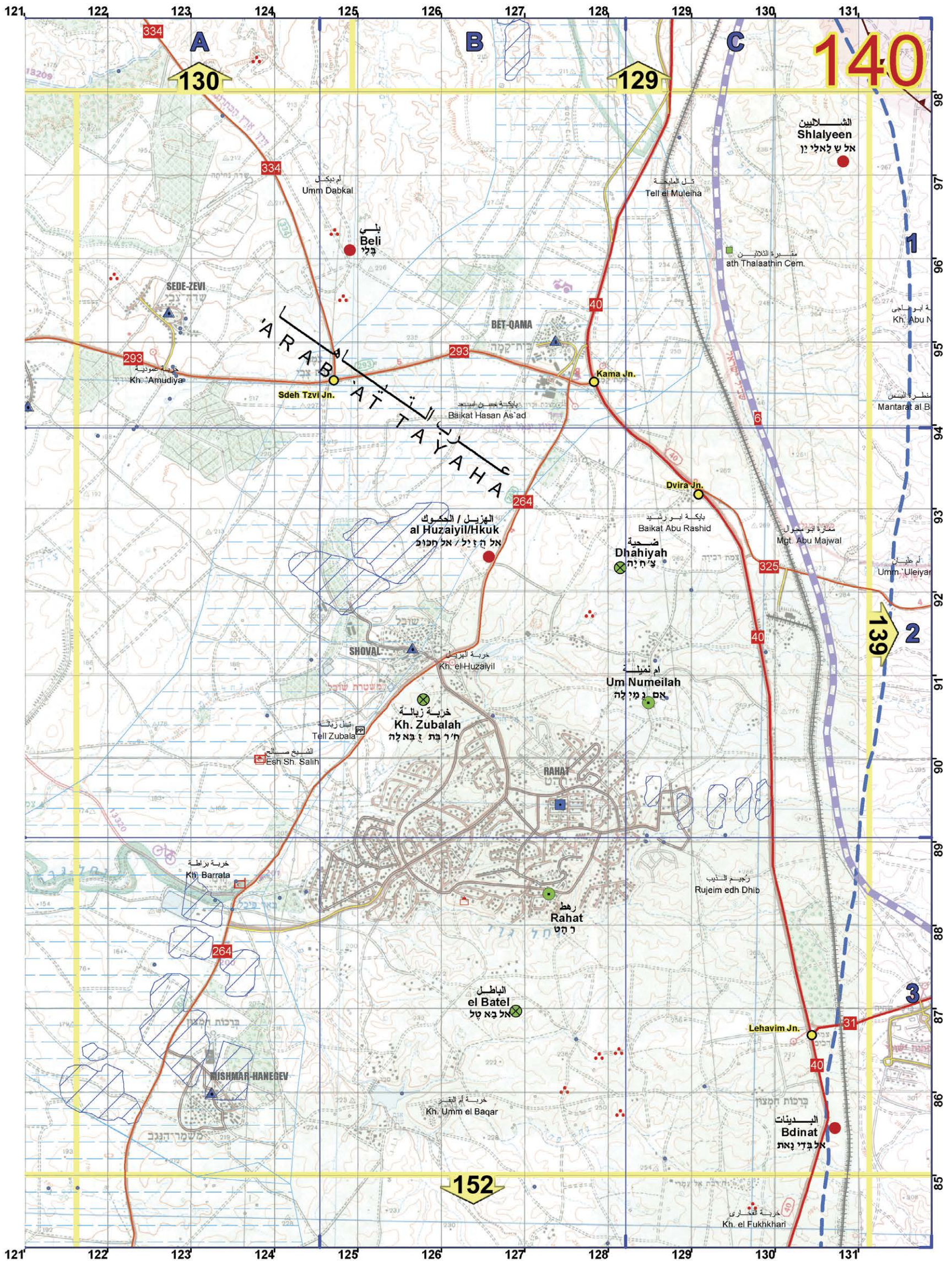
خربة أم رمالي
Kh. Umm ar Ramali

خربة أم رمالي
Kh. Umm ar Ramali

مغرة النسراني
Mgt. an Nusrani

خربة الغريبة
Kh. al Ghayriyya

عرب الرماضين



140

130

152

139

2

3

ARAB AL-TAYAHA

الشلالين
Shlalyeen
אל ש לאלי נו

Umm Dabkal

Beti

SEDE-ZEVI

Kh. Amudiya

Sdeh Tzvi Jn.

BET-QAMA

Kama Jn.

الهزيل / الحوكوك
al Huzaiyil/Hkuk
אל ה ז ל / אל ח כ ו כ

Dhahiyah

Um Numeilah

خربة زباله
Kh. Zubalah
ח ר ב ת ז ב א ל ה

RAHAT

Rahat

el Batel

MISHMAR-HANEDEV

Kh. Umm el Baqar

Lehavim Jn.

Bdinat

Kh. el Fukkhari

Tell el Muleiha

ath Thalaathin Cem.

Dvira Jn.

Baikat Abu Rashid

Mgt. Abu Majwal

Umm Uleiyar

SHOVAL

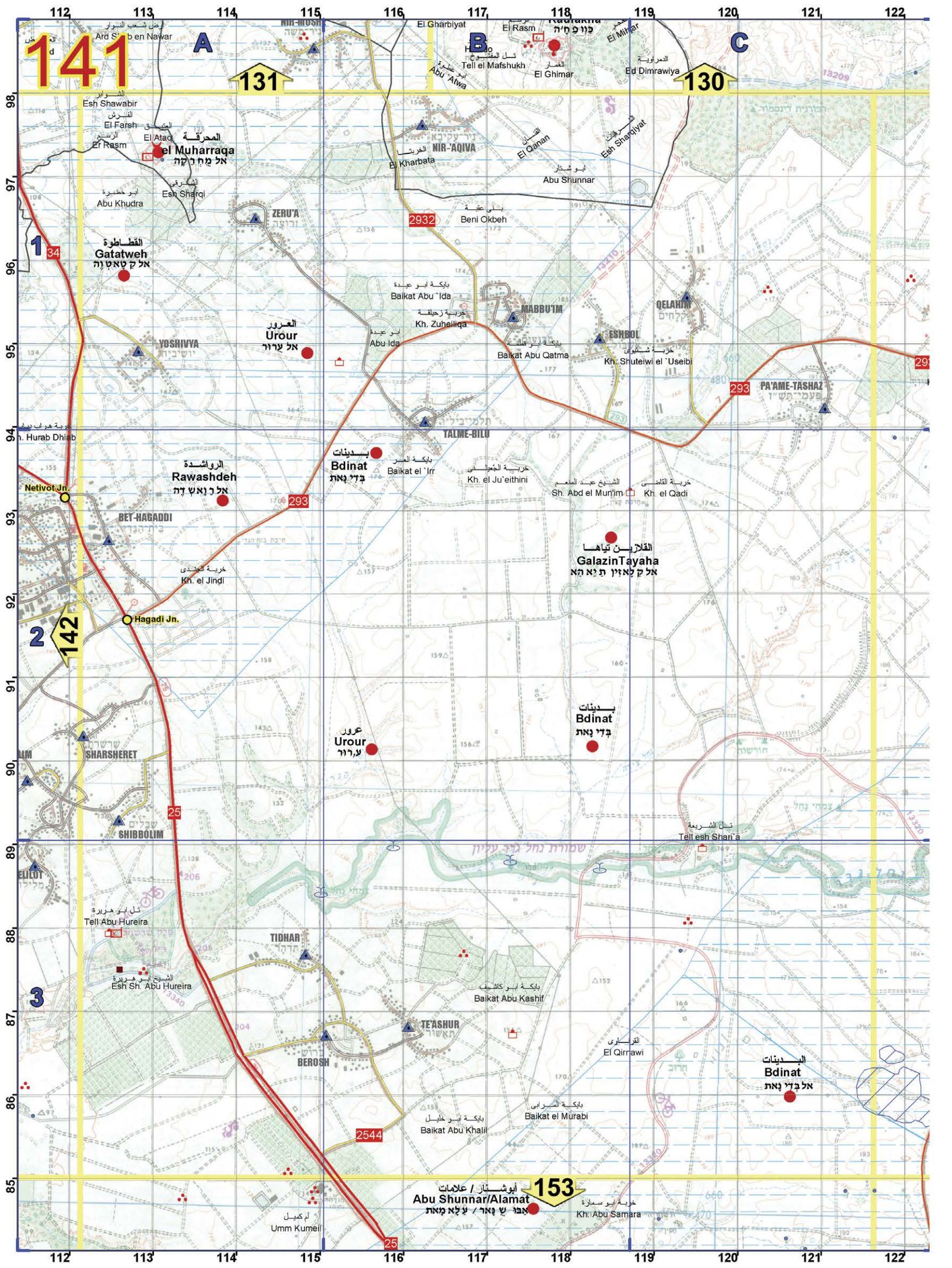
Kh. el-Huzaiyil

Tell Zubala

Esh Sh. Salih

Kh. Barrata

Rujeim edh Dhib



141

131

130

142

153

المحرقة
el Muharraqa
אל מחרקה

القنطرة
Gatatweh
אל קטאונה

العور
Urou
אל עור

الرواشدة
Rawashdeh
אל רואשדה

بديئات
Bdinat
בדי נת

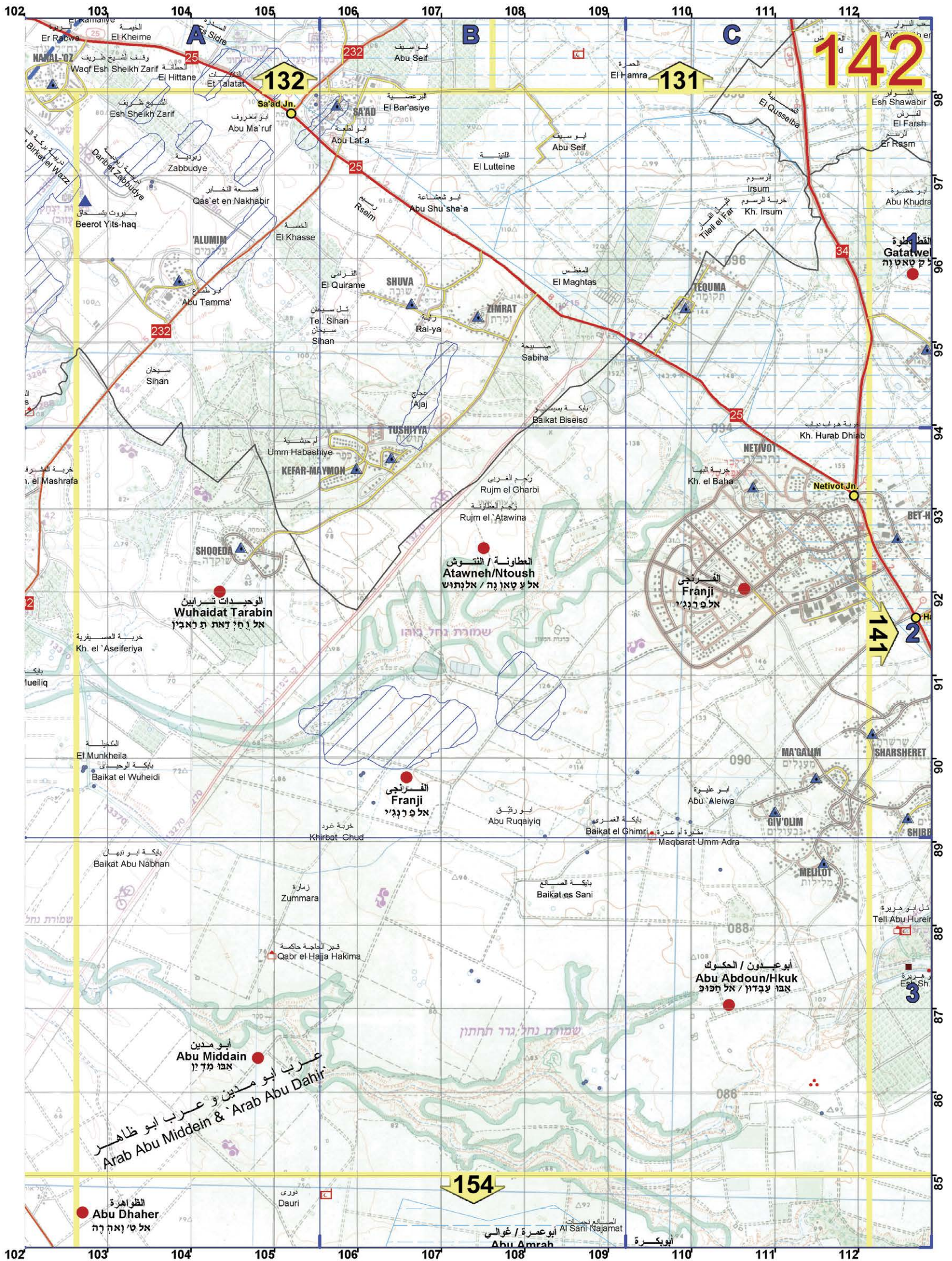
القلابين تياها
Galazin Tayaha
אל קלאזין تياها

عور
Urou
عور

بديئات
Bdinat
בדי נת

البديئات
Bdinat
אל בדי נת

أبوشنار / علامات
Abu Shunnar/Alamat
אבו שןאר / علامات



142

141

154

العطاونة / النتوش
Atawneh/Ntoush
אל עטאן נה / אלנתוש

الفرنجي
Franji
אל פרנג'י

أبو عبدون / الحوك
Abu Abdoun/Hkuk
אבו עבדון / אל ח'כוכ

عرب أبو مدين و عرب أبو ظاهر
Arab Abu Middein & Arab Abu Dahir
אבו מדין
אבו מדין

الظاهرة
Abu Dhaher
אל ט' נאה רה

المسجد الجمال
أبو عمرة / غوالي
Abu Amrab
אבו עמרה

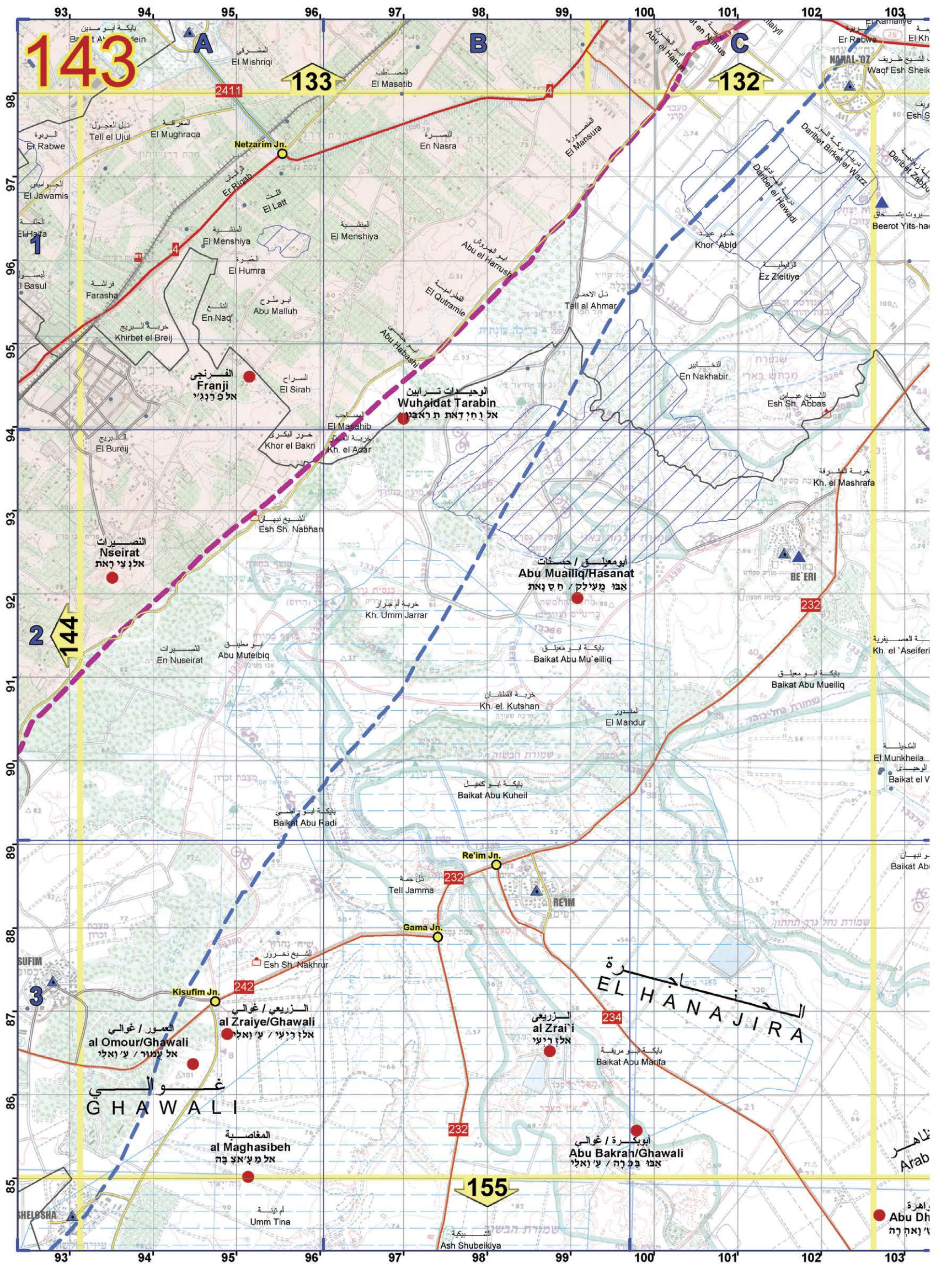
الوحدات ترابين
Wuhadat Tarabin
אל נח'ל דאת תראבין

الفرنجي
Franji
אל פרנג'י

שמורת נחל כוזה

שמורת נחל גור לחתון

المسجد الجمال
أبو عمرة / غوالي
Abu Amrab
אבו עמרה



143

133

132

144

155

GHAWALI

EL HANA JIRA

Arab

Abu Dh

Franji

Wuhaidat Tarabin

Abu Maulliq/Hasanat

al Omour/Ghawali

al Zraiye/Ghawali

al Maghasibeh

al Zraiye

Abu Bakran/Ghawali

Er Rabwa

Waqq Esh Sheikh

Beerot Yils-ha

Esh Sh. Abbas

Kh. el Mashrafa

BE'ERI

Kh. el 'Aseiferi

Baikat Abu Mu'eiliq

Baikat Abu Mu'eiliq

Baikat Abu Kuheii

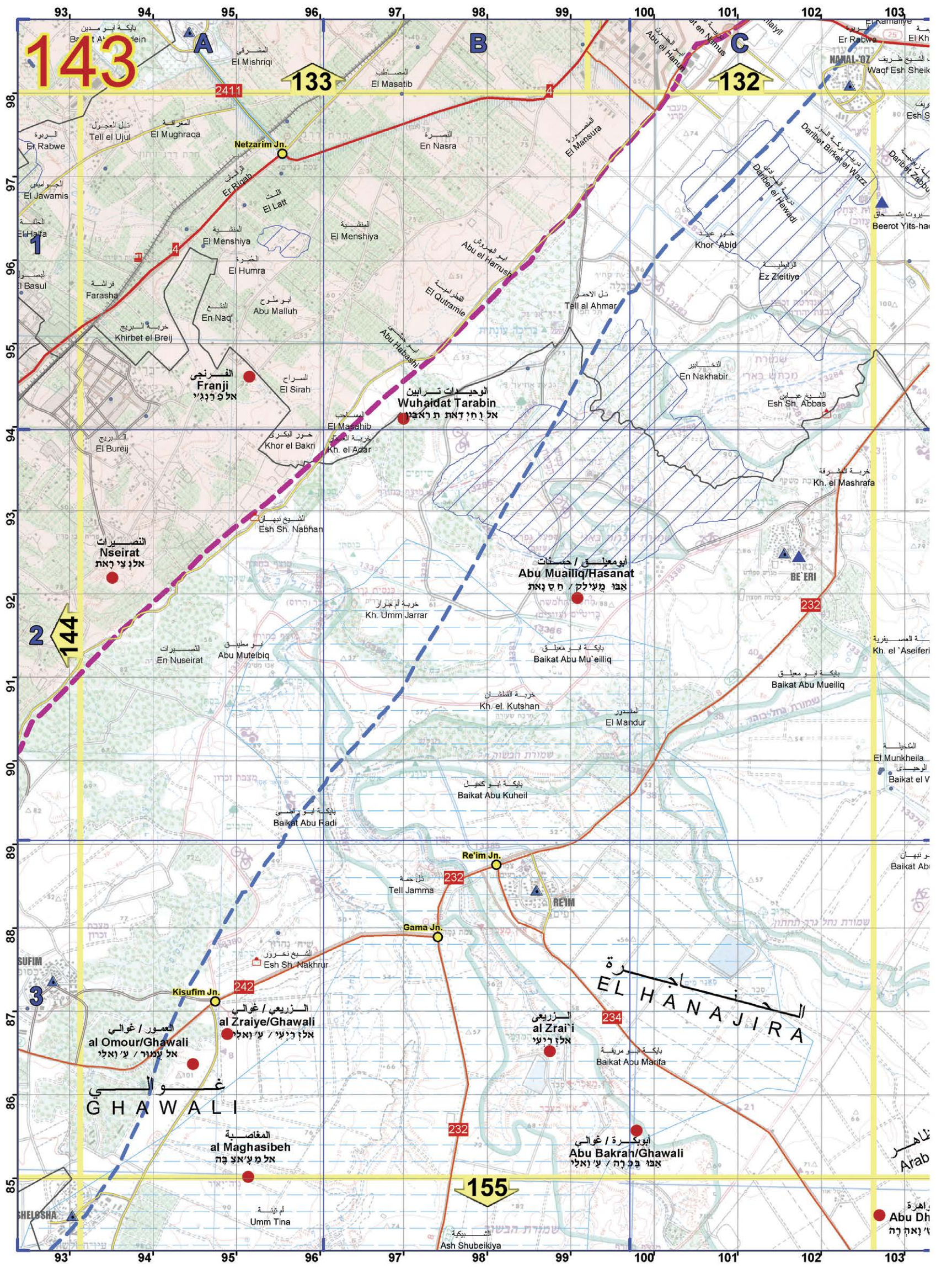
Baikat Abu Radi

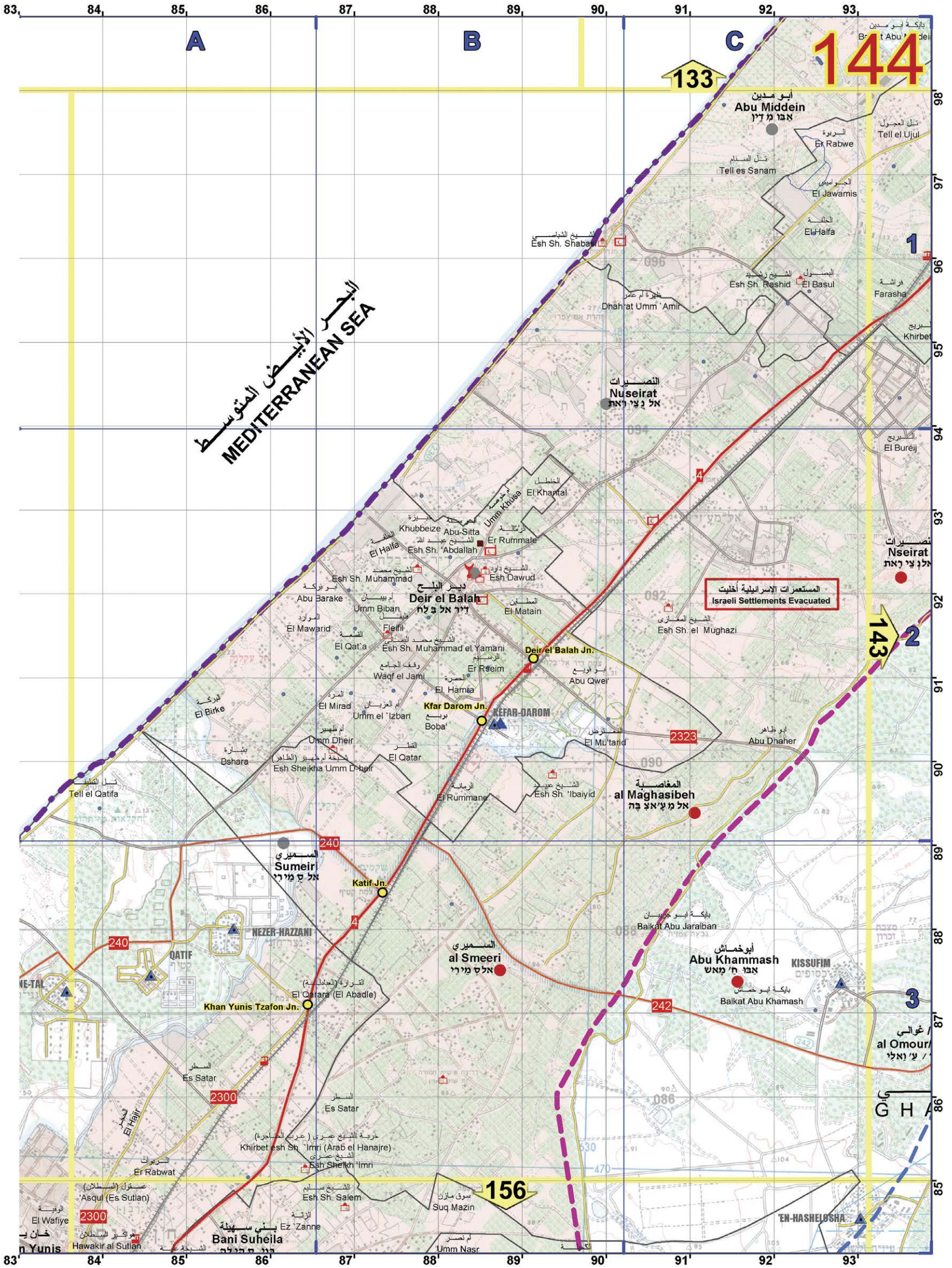
Tell Jamma

Esh Sh. Nakhrur

Umm Tina

Ash Shubeikiya





البحر الأبيض المتوسط
MEDITERRANEAN SEA

المستعمرات الإسرائيلية أخليت
Israeli Settlements Evacuated

144

133

143

156

A

B

C

G H A

